

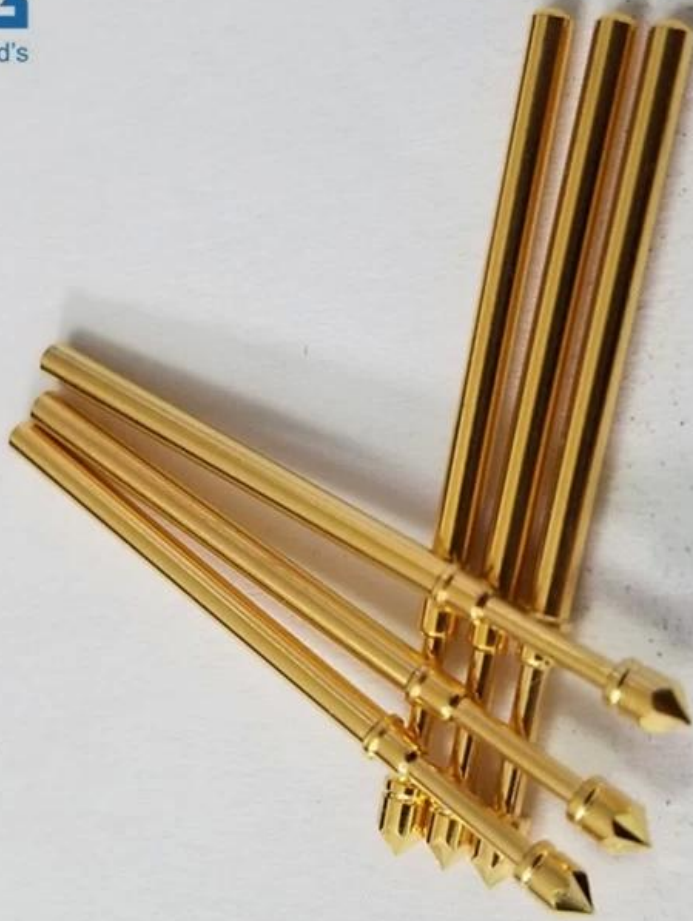
## 100mil ICT-Testsonde SF-PA1.65 BY 32.3-LM2.0

### Spezifikationen

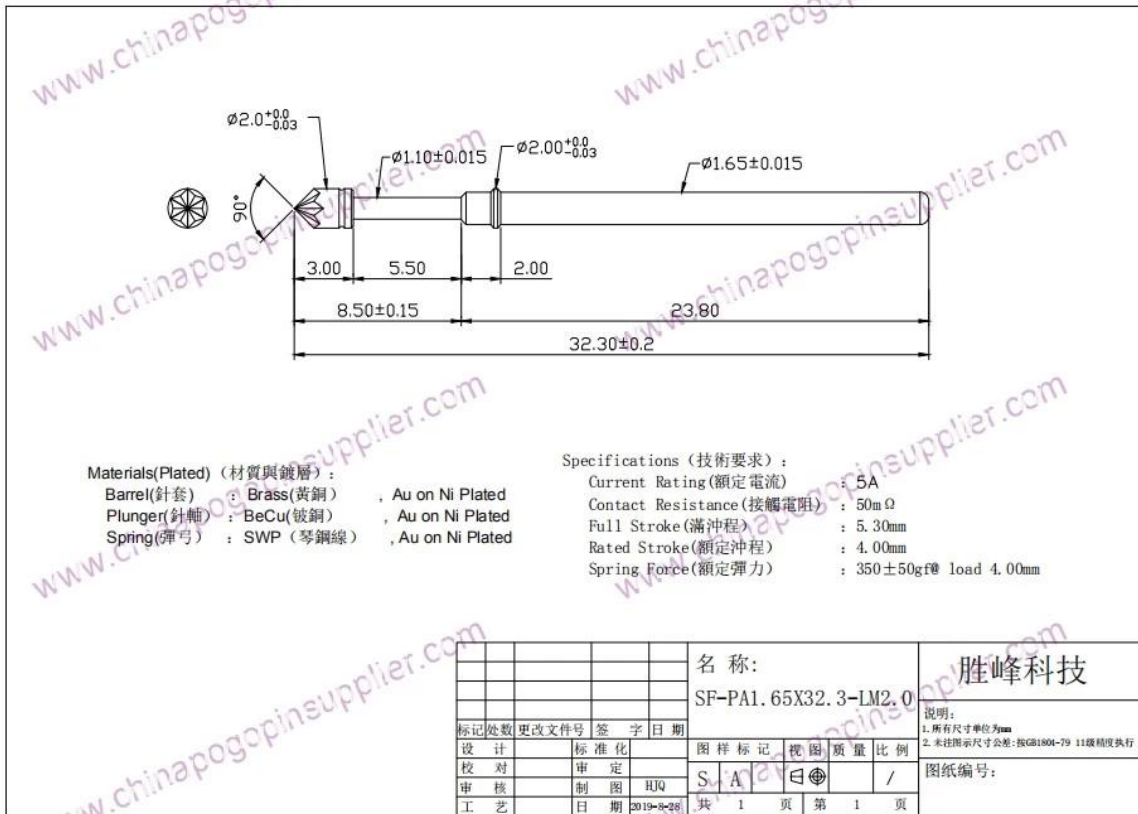
Marke	SFENG
Modell	SF-PA1.65X32.3-LM2.0
Kolben	BeCu
Körper	Messing
Frühling	SWP
Federkraft	350 g ± 50 g
Arbeitsreise	4,0 mm
Überzogen	Vergoldet
Kontakt Widerstand	50 mΩ
Aktuelle Ration	5A
Voller Hub	5,30 mm
MOQ	1000
Vorlaufzeit	7-15 Tage nach Bestätigung der Bestellung

### Kundenspezifisches Sondenstiftbild

**SFENG**  
The China's The World's



*Kundenspezifische Sondenstiftzeichnung*



## unser Service

1. Schnelle Antwort.
2. Kundenspezifisch wird akzeptiert.
3. Kurze Produktionszeit und schnelle Lieferung.
4. Hohe Qualität und guter Preis.

## Hauptprodukte

Federbelasteter Stift (einzeln) für PCB-, ICT- und FCT-Tests;

Federstift (Stecker) zum Herstellen einer Verbindung zwischen zwei Leiterplatten zum Laden, Positionieren, Batterien, Halbleitern und Verstärkern; Verbindungsanwendungen;

BGA- und Halbleitertest-Doppelendsonde;

Universalstift ohne Feder, Farbnadel, LM-Stift QZ und VZ-Serie;

Hochstromsonde, die Sondenschalter, Kondensatornadel;

Pier und Verstärker; Steckdose / Steckdose;

Andere verwandte elektronische Komponenten, 30 # OK-Leitung, Vorrichtungsschloss, POM, Eisenscharniere usw.

## Fertigungsprozess



1. Raw material warehouse



2. Lathe workshop



3. Assemble workshop



4. Quality inspection

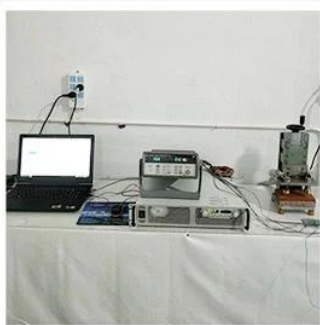


5. Finished products



6. Packing

## Ausrüstung testen



1. Agilent current testing



2. Quadratic element



3. Load Curve Meter



4. Bond Test



5. Life Fatigue Test



6. Microscope

## Verpackung & Lieferung

Standard products will be delivered out within 3 days. Customized products will be sent out within 15 days.

