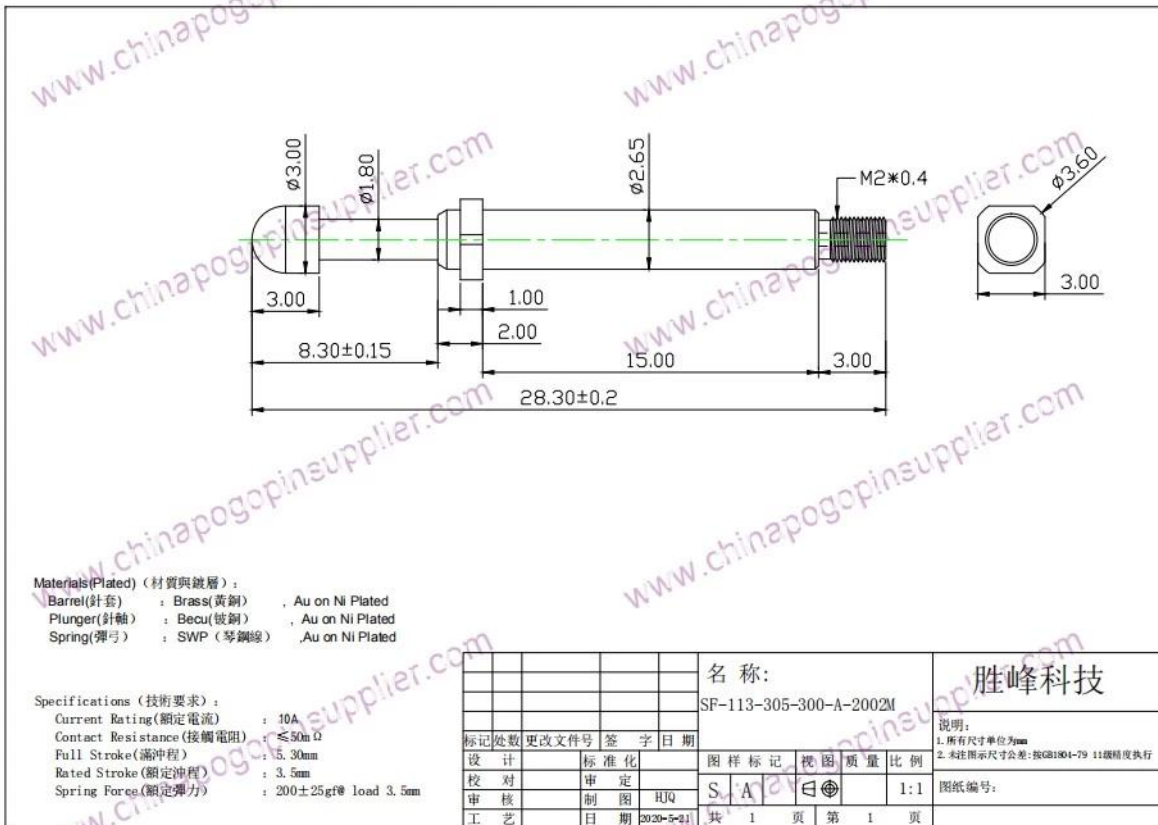


# Kabelbaumprüfsonde SF-113-305-300-A-2002M

## Produktion Beschreibung

Produkt Name	Kabelbaumprüfsonde SF-113-305-300-A-2002M
Größe	Durchmesser 2,65 mm Länge 28,3 m
Material & Überzug	Kolben: Messing, Gold plattiert, Fass: Messing, Gold plattiert, Frühling: Musik- Draht,
Aktuell Ration	10 A
Frühling Macht	<b>200 g±25gf @Belastung 3,5 mm Arbeiten Schlaganfall</b>





## FAQ zu Pogo-Pin-Steckern

### 1) Können wir eine andere Größe oder ein anderes Material herstellen, beispielsweise einen kundenspezifischen Artikel?

Eines unserer Hauptmerkmale ist sicherlich der OEM

### 2) Werden diese Federsonden- oder Pogo-Stifte von Ihrem Unternehmen hergestellt?

Sicherlich verfügt unsere Produktionsabteilung über mehr als 30 Sätze CNC-Geräte.

### 3) Haben Sie eine eingetragene Marke?

Ja, SFENG PROBE

### 4) Haben Sie einen QC-Prozess?

Ja, wir haben eine Testabteilung.

### 5) Wie läuft es mit Suzhou Shengteng & Shengfeng Sonde?

Suzhou Shengteng Electronic Company ist unser eingetragener Firmenname.

Shengfeng Sonde ist eingetragener Markenname.

### 6) Kann ich vor der Bestellung eine kostenlose Probe haben?

Wenn die Standardartikel auf Lager sind, kein Problem, können wir 3 ~ 5 Stück für Ihre Testgenehmigung senden;

**Wenn eine spezielle Anfrage des Artikels, eine neue Form angenommen wird, berechnen wir eine bestimmte Anzahlung und können zurückerstattet werden.**

## Produktion Fließen



1. Raw material warehouse



2. Lathe workshop



3. Assemble workshop



4. Quality inspection



5. Finished products

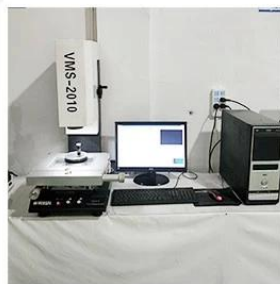


6. Packing

## Test Ausrüstung



1. Agilent current testing



2. Quadratic element



3. Load Curve Meter



4. Bond Test



5. Life Fatigue Test



6. Microscope

## Verpackung & Versand

Standard products will be delivered out within 3 days. Customized products will be sent out within 15 days.

