

## Hochfrequenzsonde SF-2.87 BY 56.0-H

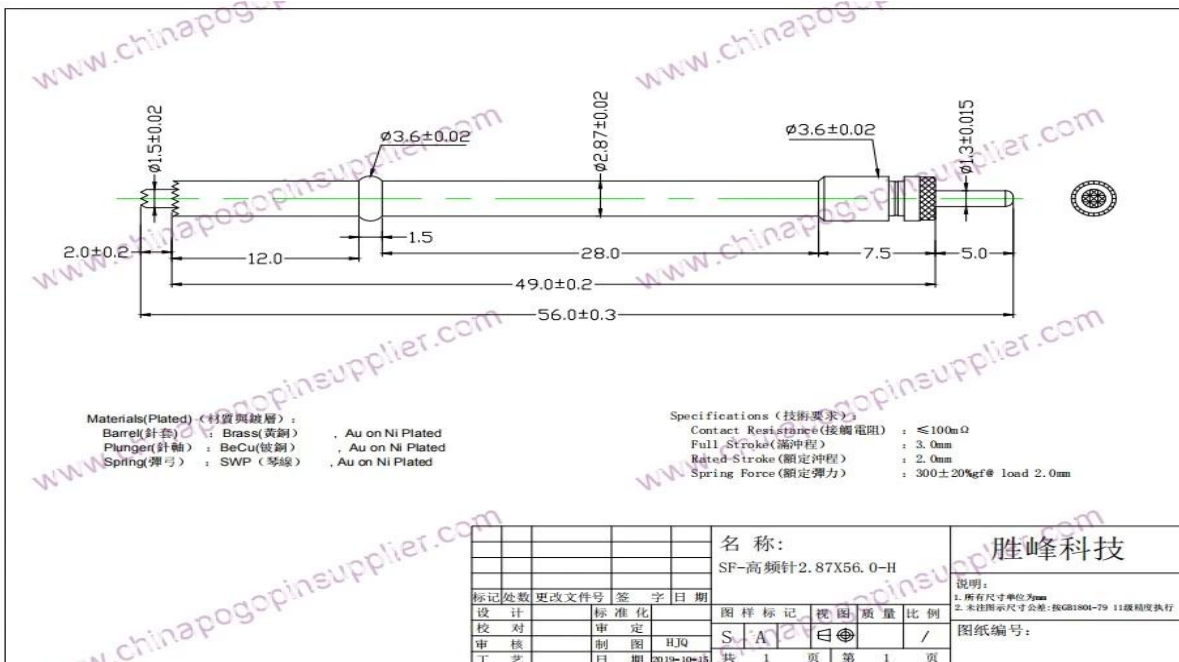
### Spezifikationen

Marke	SFENG
Modell	SF-PA1.65X32.3-LM2.0
Kolben	Messing
Körper	Messing
Frühling	SWP
Federkraft	300 g $\pm$ 20%
Arbeitsreise	3,0 mm
Überzogen	Vergoldet
Kontakt Widerstand	$\leq$ 100 m $\Omega$
Zertifizierung	ISO
MOQ	1000
Vorlaufzeit	7-15 Tage nach Bestätigung der Bestellung

### Kundenspezifisches Sondenstiftbild



**Kundenspezifische Sondenstiftzeichnung**



## **unser Service**

1. Schnelle Antwort.
2. Kundenspezifisch wird akzeptiert.
3. Kurze Produktionszeit und schnelle Lieferung.
4. Hohe Qualität und guter Preis.

## **Hauptprodukte**

Federbelasteter Stift (einzeln) für PCB-, ICT- und FCT-Tests;

Federstift (Stecker) zum Herstellen einer Verbindung zwischen zwei Leiterplatten zum Laden, Positionieren, Batterien, Halbleitern und Verstärkern; Verbindungsanwendungen;

BGA- und Halbleitertest-Doppelendsonde;

Universalstift ohne Feder, Farbnadel, LM-Stift QZ und VZ-Serie;

Hochstromsonde, die Sondenschalter, Kondensatornadel;

Pier und Verstärker; Steckdose / Steckdose;

Andere verwandte elektronische Komponenten, 30 # OK-Leitung, Vorrichtungsschloss, POM, Eisenscharniere usw.

## **Fertigungsprozess**



**1. Raw material warehouse**



**2. Lathe workshop**



**3. Assemble workshop**



**4. Quality inspection**

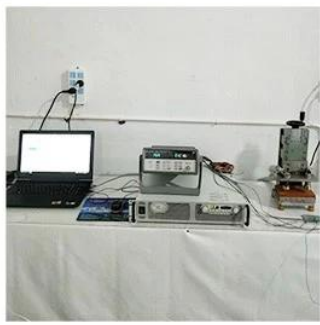


**5. Finished products**

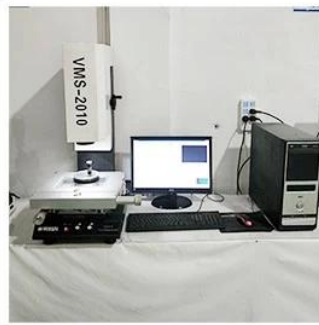


**6. Packing**

## Ausrüstung testen



1. Agilent current testing



2. Quadratic element



3. Load Curve Meter



4. Bond Test



5. Life Fatigue Test



6. Microscope

## Verpackung & Lieferung

Standard products will be delivered out within 3 days. Customized products will be sent out within 15 days.

