

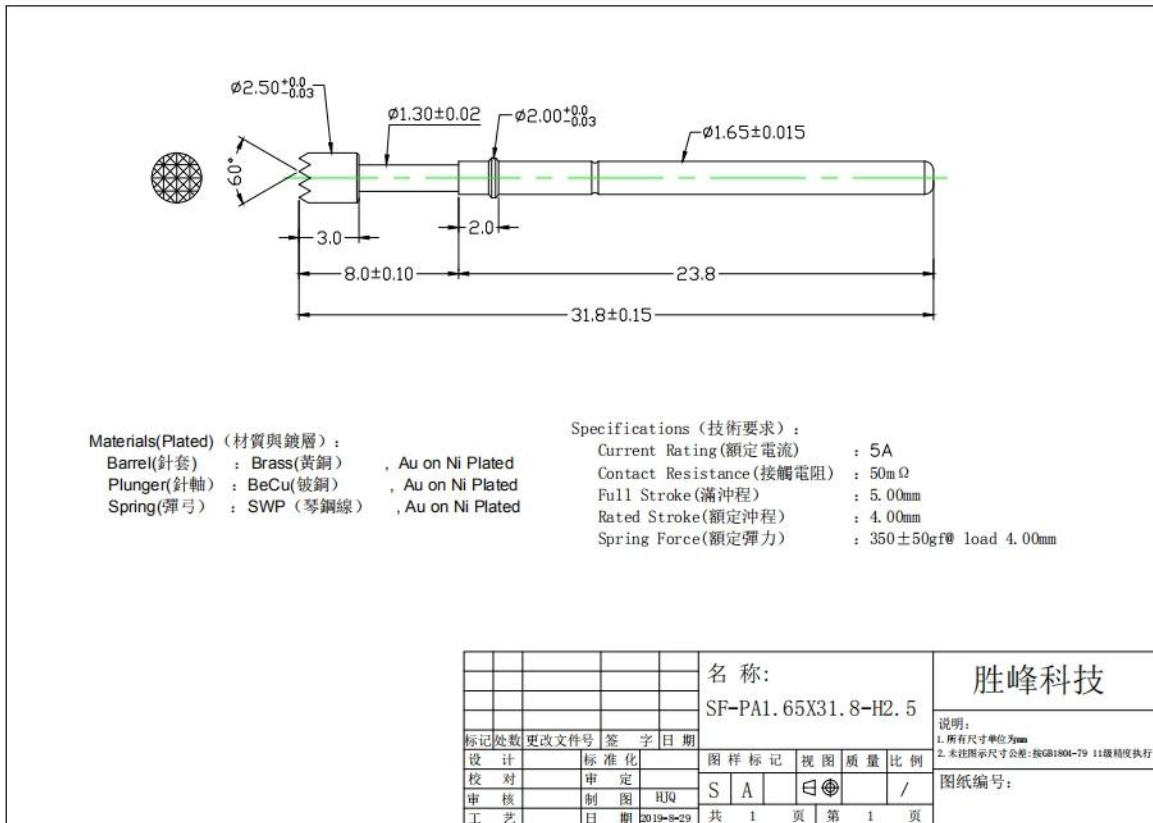
PCB-Testsonde SF-PA1.65 BY 31.8-H2.5

Produktbild

Produkt Artikel	PCB-Testsonde SF-PA1.65 BY 31.8-H2.5
Material & Überzug	Messing, Gold Überzug
Aktuell Ration	5A
Frühling Macht	350 g \pm 50 g bei Last 4,0 mm Arbeitshub
Verpackung	Plastiktüte in Kartons

SFENG





Unser Service

1. Wir können Ihre Anfrage innerhalb von 24 Arbeitsstunden beantworten.
2. Customizeddesign ist verfügbar und OEM sind willkommen.
3. Wir können die Sondenstifte schnell und präzise an unsere Kunden auf der ganzen Welt liefern.
4. Wir können unseren Kunden den niedrigsten Preis mit qualitativ hochwertigen Produkten anbieten.

Hauptprodukte

[Federbelasteter Stift](#) (single) für [PCB](#), [IKT](#), [FCT-Tests](#) usw;

[Pogo-Pin \(Stecker\)](#) Verbindung zwischen zwei Leiterplatten zum Laden, Lokalisieren, [Batterie](#), [Halbleiter](#) & Interconnect-Anwendungen;

[Doppelendsonde](#) zum [BGA](#) und Halbleitertests;

Universalstift ohne Feder, Beschichtungsstift, LM-Stift mit QZ- und VZ-Serie;

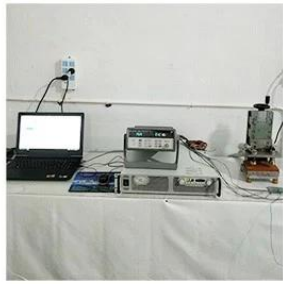
[Hochstromsonde](#), [Sonde wechseln](#) Kapazitätsnadel;

Klemme & Buchse;

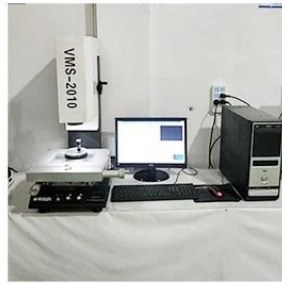
Andere verwandte elektronische Komponenten, 30 # OK-Kabel, Vorrichtungsschlösser, POM,

Eisenscharnier usw.

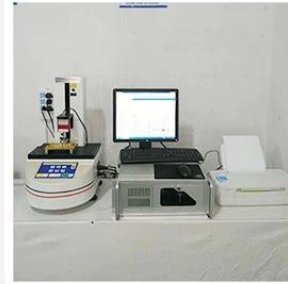
Prüfung Ausrüstung



1. Agilent current testing



2. Quadratic element



3. Load Curve Meter



4. Bond Test



5. Life Fatigue Test



6. Microscope

Verpackung und Lieferung

Standard products will be delivered out within 3 days. Customized products will be sent out within 15 days.

