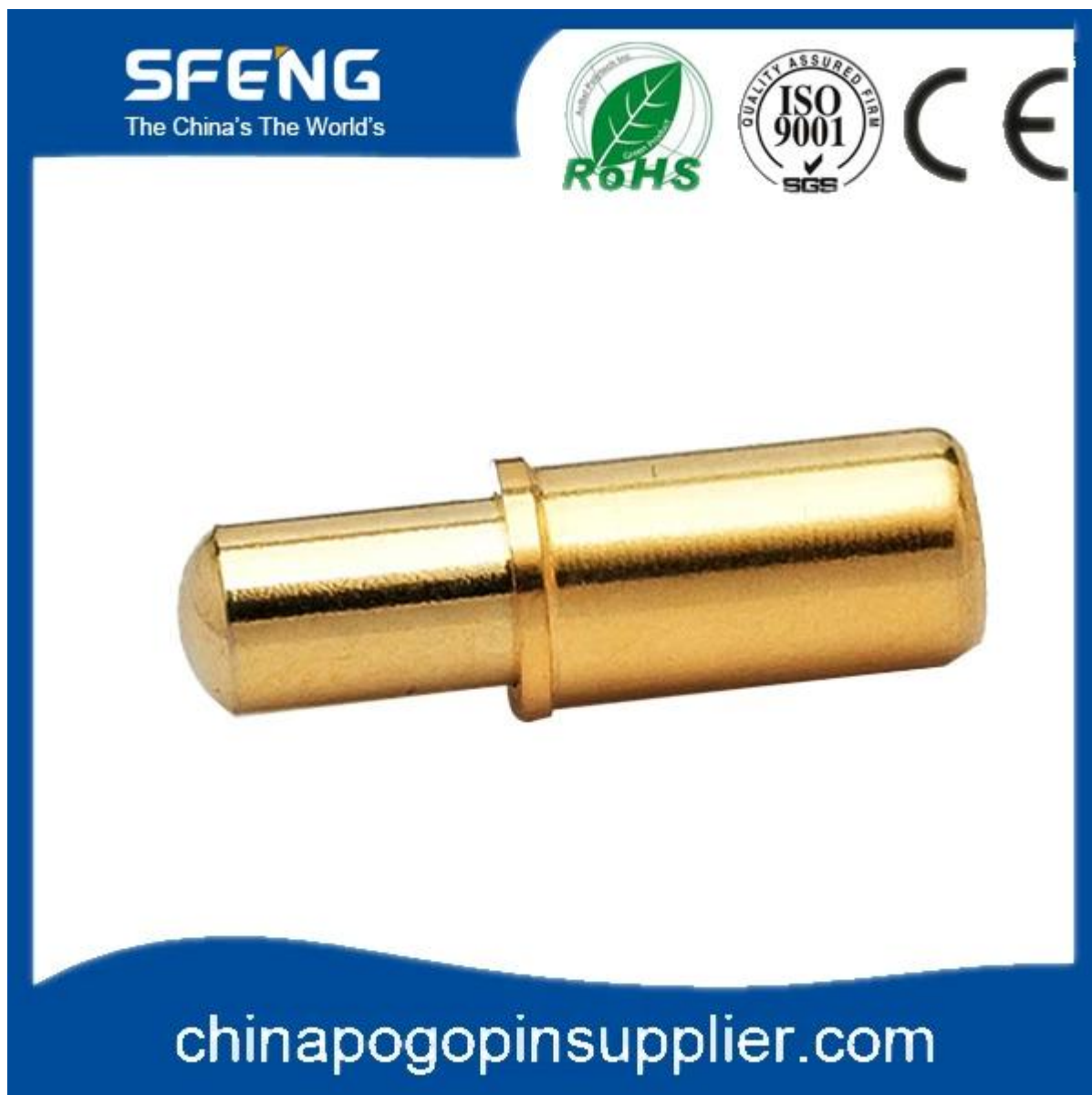
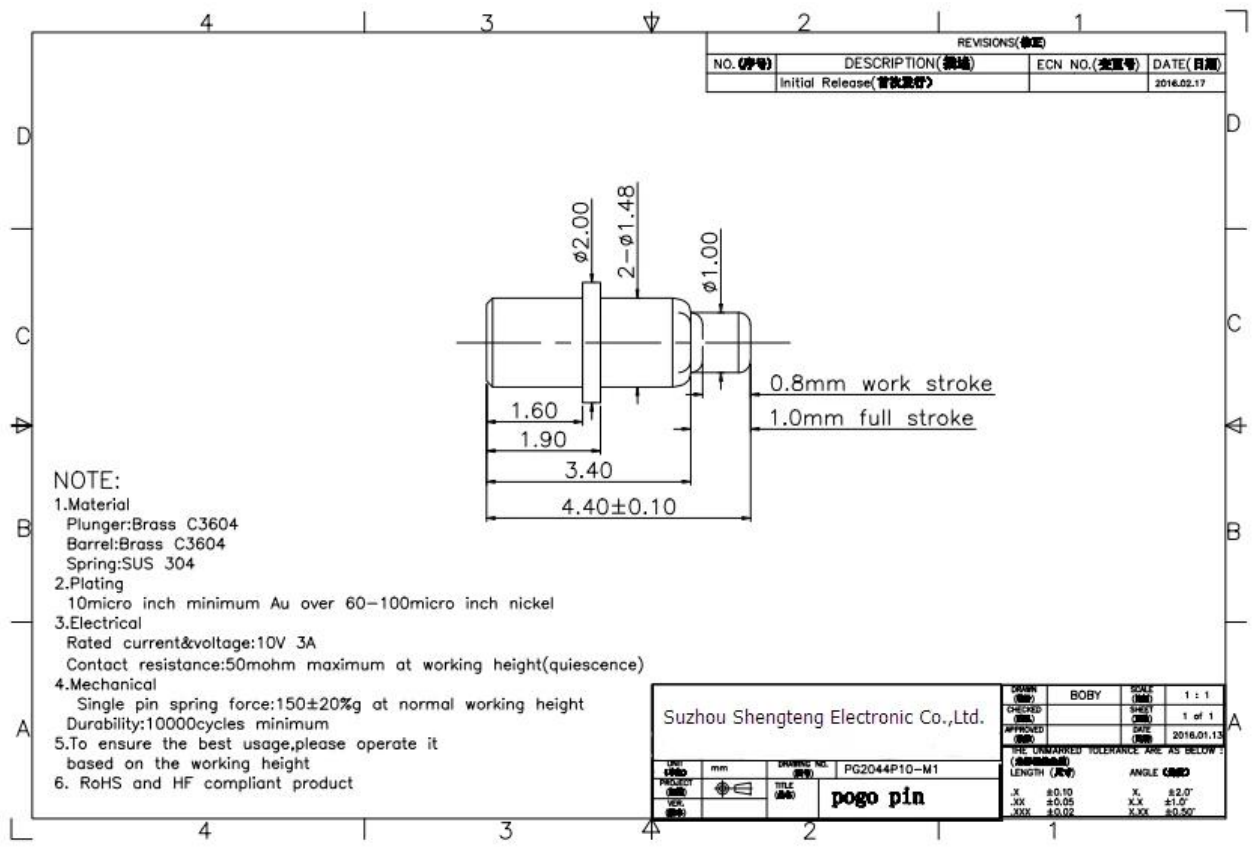


Produkt Spezifikation

Marke	SFENG
Artikelnummer	SF-PP2.0 * 4.4
Druckbolzen	Messing
Fass	Messing
Frühling	Stahldraht
Federkraft	150g
Voller Federweg	1,0 mm
Aktuelle Ration	3A
Aktuellen Widerstand	50mW
MOQ	100 Stk
Vorlaufzeit	7 Werkzeuge nach Zahlungseingang

Produkt Bild





Unsere Service

1. Antwort Ihre Anfrage innerhalb von 24 Stunden.
- (2) angepasst Design ist verfügbar, OEM sind willkommen.
3. Lieferung die Sonde-Pins für unsere Kunden auf der ganzen Welt mit Geschwindigkeit und Präzision.
4. Geben Sie der niedrigste Preis mit qualitativ hochwertigen Produkten für unsere Kunden.

Main Produkte






- Spring geladenen Pin (Single) für PCB, IKT und FCT Tests usw.;
- Pogo pin (Anschluss) zum Herstellen einer (meist vorübergehenden) Verbindung zwischen zwei Leiterplatten für Charing, Ortung, Batterie, Semi-conductor & Inter-connect-Anwendungen;
- Double beendeten Sonde für BGA & halb-Conudtion zu prüfen;
- Universal fixieren Sie, ohne Feder, Beschichtung, Pin, LM-Pin mit QZ & VZ Serie;

---Hohen Stromzange, Switch-Sonde, Kapazitiv Nadel.

---Terminal & Behälter /socket;

---Andere ähnliche elektronische Compents: 30# OK Draht, Jig sperren, POM Stab und Eisen Scharnier etc.

Qualität Kontrolle

Spring exhausted tester	DC power supply	Current resistance tester
		
Microscope	Tensile strength tester	Spring tester
		

Verpackung-Bild

