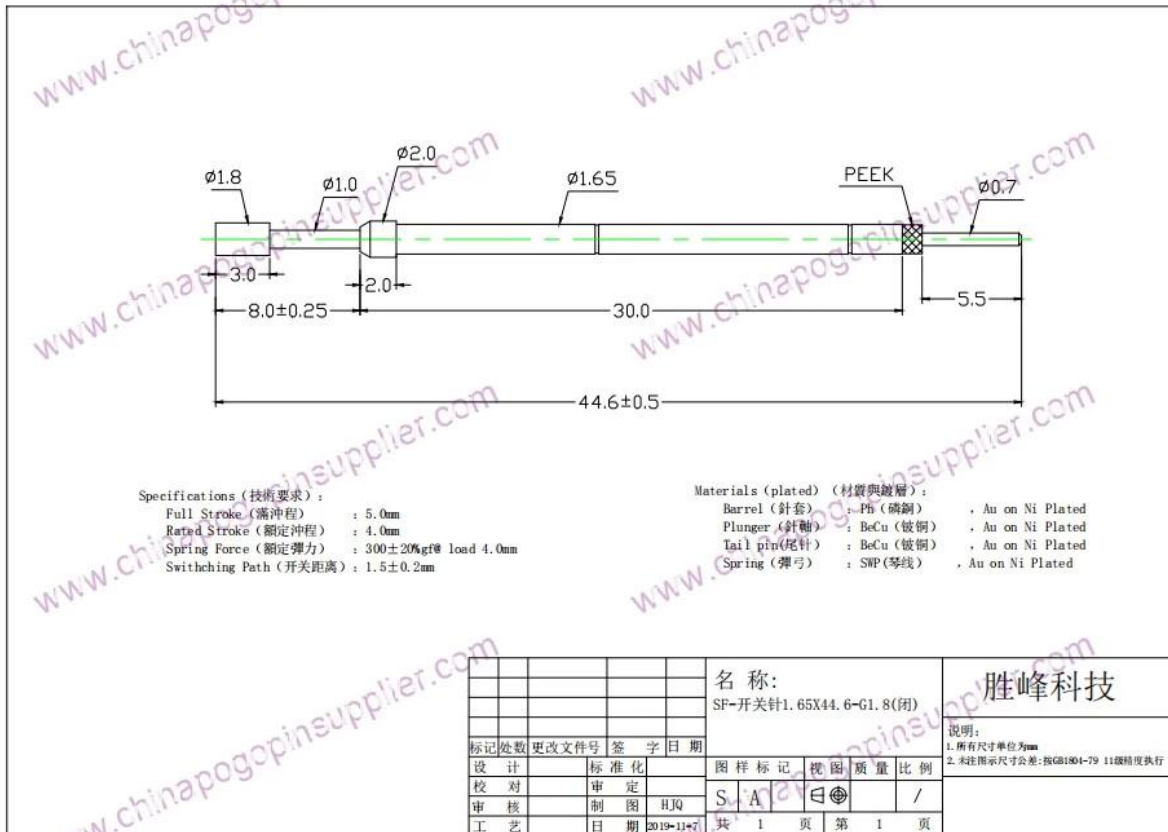


## Sonde SF-1.65 BY 44.6-G schalten

### Produktbild

Sondenmodell wechseln	Sonde SF-1.65 BY 44.6-G schalten
Kolbenmaterial	BeCu, vergoldet
Laufmaterial	Messing, vernickelt
Heckstift	BeCu, vergoldet
Federmaterial	SWP, über Nickel vergoldet,
Federkraft	300 ± 20% gf @ Last 4,0 mm Nennhub
Voller Hub	5,0 mm
Pfad wechseln	1,5 ± 0,2 mm





## Unser Service

1. Wir können Ihre Anfrage innerhalb von 24 Arbeitsstunden beantworten.
2. Customizeddesign ist verfügbar und OEM sind willkommen.
3. Wir können die Sondenstifte schnell und präzise an unsere Kunden auf der ganzen Welt liefern.
4. Wir können unseren Kunden den niedrigsten Preis mit qualitativ hochwertigen Produkten anbieten.

## Hauptprodukte

Federbelasteter Stift (einzeln) für PCB-, ICT-, FCT-Tests usw.;

Pogo-Pin (Stecker) zum Herstellen einer Verbindung zwischen zwei Leiterplatten zum Laden, Lokalisieren, Batterie-, Halbleiter- und Verbindungsanwendungen;

Doppelendsonde für BGA- und Halbleitertests;

Universalstift ohne Feder, Beschichtungsstift, LM-Stift mit QZ- und VZ-Serie;

Hochstromsonde, Schaltsonde, Kapazitätsnadel;

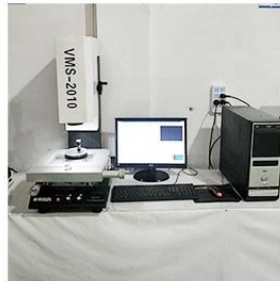
Klemme & Buchse;

Andere verwandte elektronische Komponenten, 30 # OK-Kabel, Vorrichtungsschlösser, POM, Eisenscharnier usw.

## Qualitätskontrolle



1. Agilent current testing



2. Quadratic element



3. Load Curve Meter



4. Bond Test



5. Life Fatigue Test



6. Microscope

## Bild verpacken

Standard products will be delivered out within 3 days. Customized products will be sent out within 15 days.

