

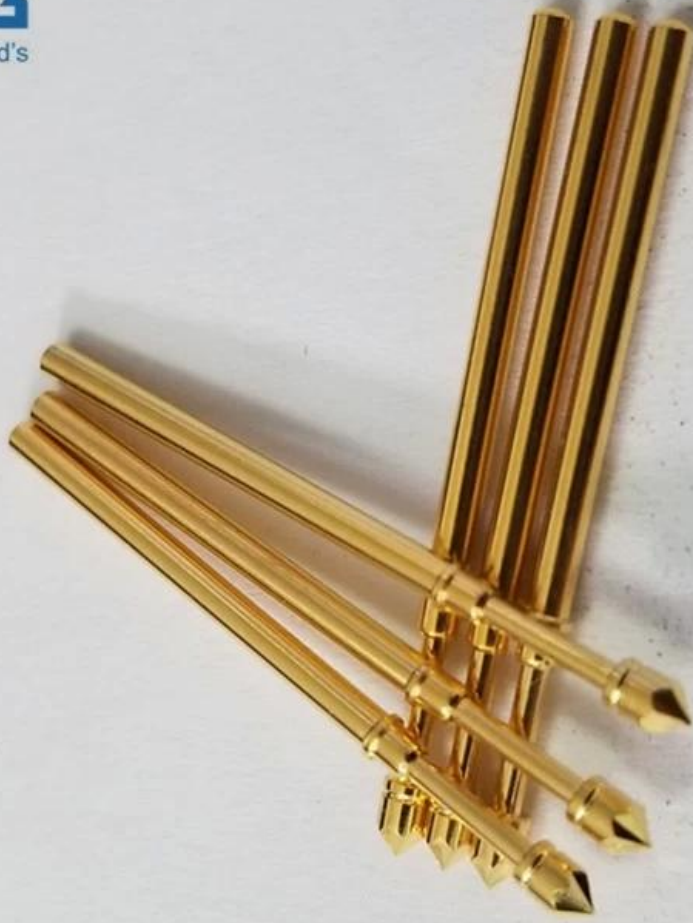
Sonda de prueba ICT de 100mil SF-PA1.65 BY 32.3-LM2.0

Especificaciones

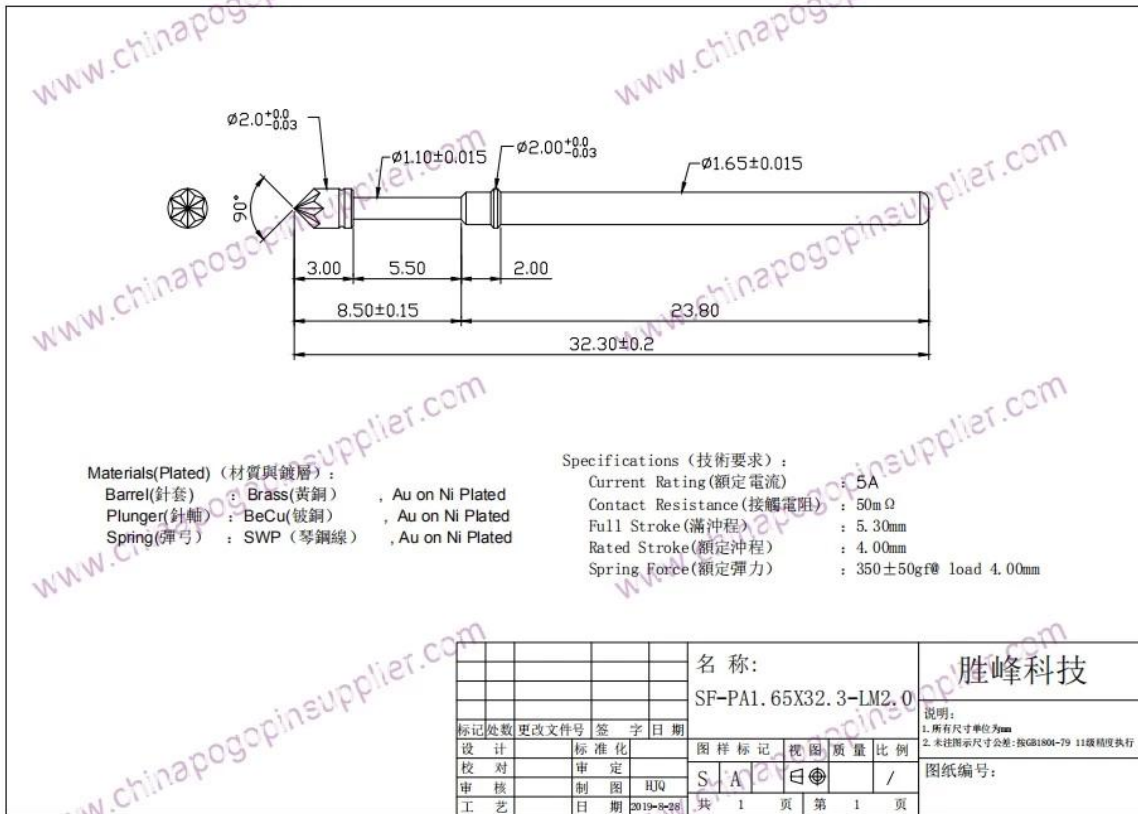
Marca	SFENG
Modelo	SF-PA1.65X32.3-LM2.0
Émbolo	BeCu
Cuerpo	Latón
Primavera	SWP
Fuerza de la primavera	350g ± 50g
Viajes de trabajo	4.0mm
Chapado	Chapado en oro
Resistencia de contacto	50mΩ
Ración actual	5A
Carrera completa	5.30mm
MOQ	1000
Tiempo de espera	7-15 días después de confirmar la orden

Imagen de pin de sonda personalizada

SFENG
The China's The World's



Dibujo de pin de sonda personalizado



nuestro servicio

1. Respuesta rápida.
2. Personalizado es aceptado.
3. Tiempo de producción corto y entrega rápida.
4. Alta calidad y buen precio.

Productos principales

Pin con resorte (simple) de pruebas de PCB, ICT, FCT;

Pin de resorte (conector) para establecer una conexión entre dos placas de circuito impreso para carga, posicionamiento, baterías, semiconductores y amplificadores; interconectar aplicaciones;

BGA y prueba de semiconductores sonda de doble extremo;

Pasador universal sin resorte, aguja de pintura, pasador LM serie QZ y VZ;

Sonda de alta corriente, la sonda conmuta, aguja de condensadores;

Muelle y amplificador; zócalo / zócalo;

Otros componentes electrónicos relacionados, línea OK # 30, bloqueo de plantilla, POM, bisagras de hierro, etc.

Proceso de producción



1. Raw material warehouse



2. Lathe workshop



3. Assemble workshop



4. Quality inspection



5. Finished products

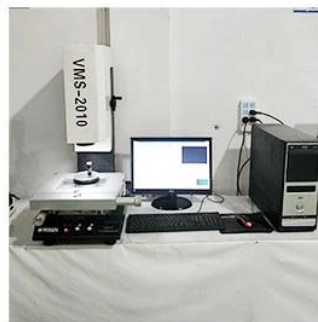


6. Packing

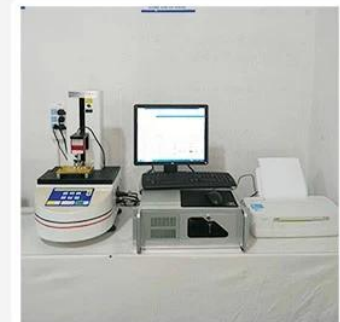
Equipo de pruebas



1. Agilent current testing



2. Quadratic element



3. Load Curve Meter



4. Bond Test



5. Life Fatigue Test



6. Microscope

Embalaje y entrega

Standard products will be delivered out within 3 days. Customized products will be sent out within 15 days.

