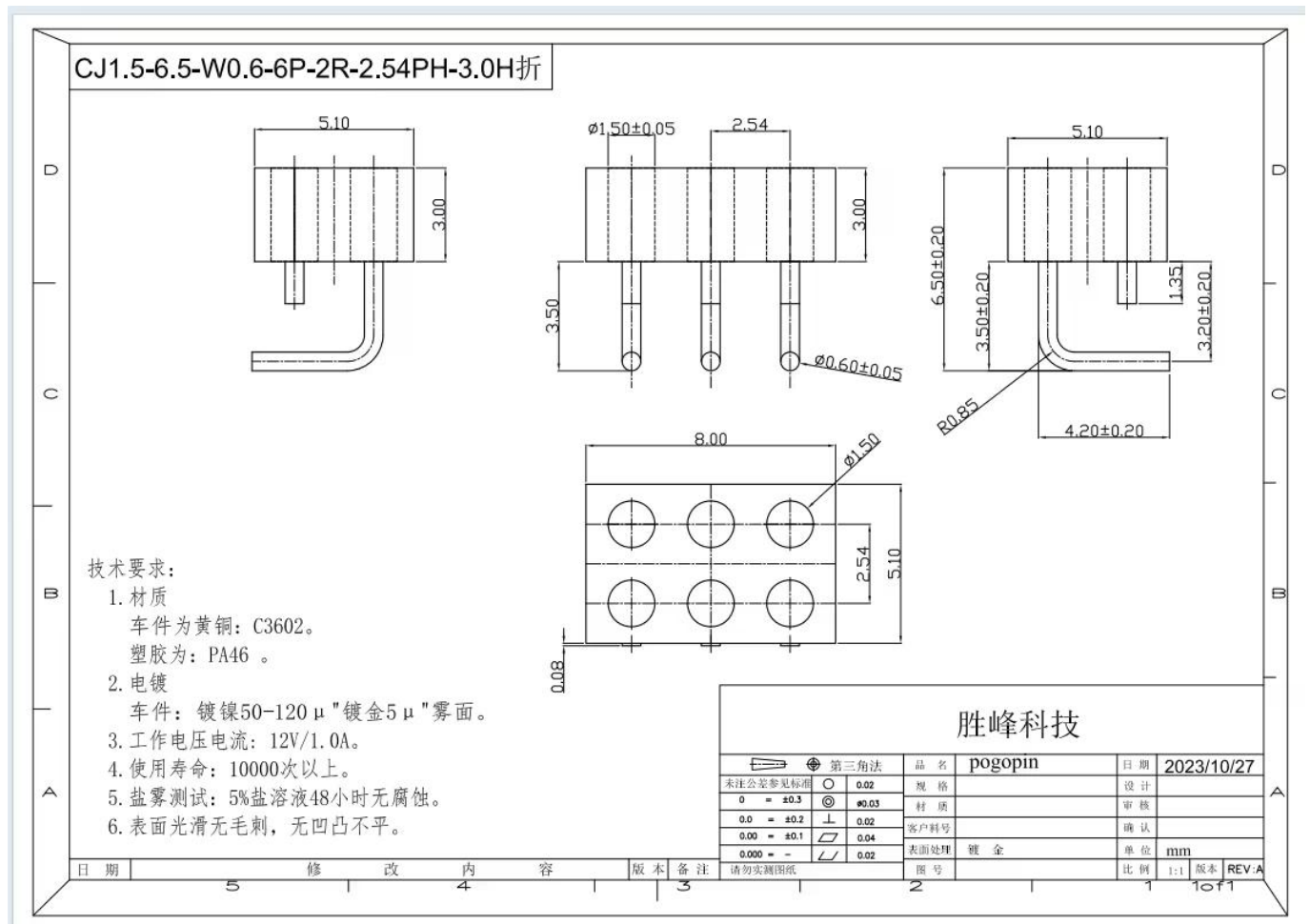


Sobre nosotros:

SFENG fue fundada en 1978 y tiene su sede en Ningbo. Es una empresa profesional que integra investigación, desarrollo, producción y ventas. **(Fábrica de conectores de cabezal de clavija de China)** Los productos incluyen sonda de prueba de resorte en circuito, sonda de prueba de resorte semiconductor, pin pogo de carga de batería y accesorios relacionados. Los productos se utilizan ampliamente en tecnología, automóviles, energía, telecomunicaciones, productos médicos y otros productos electrónicos periféricos.

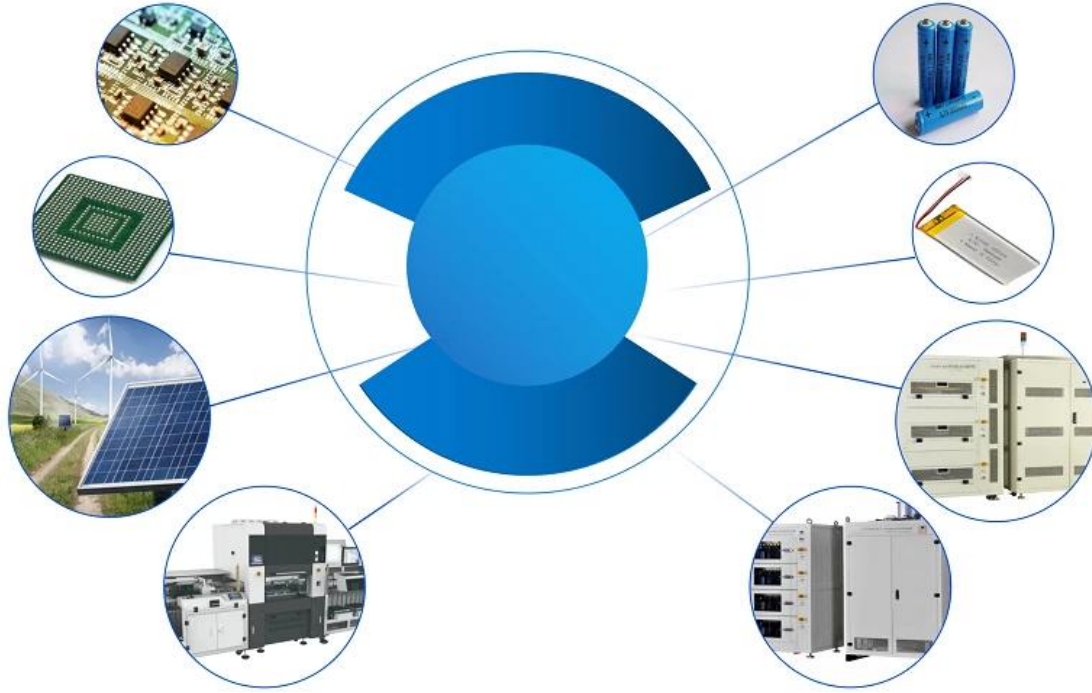
Detalles de producto:



Parametros del producto:

Modelo	alfiler
Embalaje	Caja de plástico y cargada en cartón.
Tiempo de espera	5-7 días hábiles después de recibir el pago

Aplicaciones:



Paquete:



Logística:

Envío de pedidos de muestra por DHL, UPS, FedEx, TNT, EMS, etc.

Para la entrega de pedidos en masa, puede ser opcional con términos de Exwork, FOB, CNF, CIF por aire o por mar según el transportista del comprador o el nuestro.



Espectáculo de fábrica:





