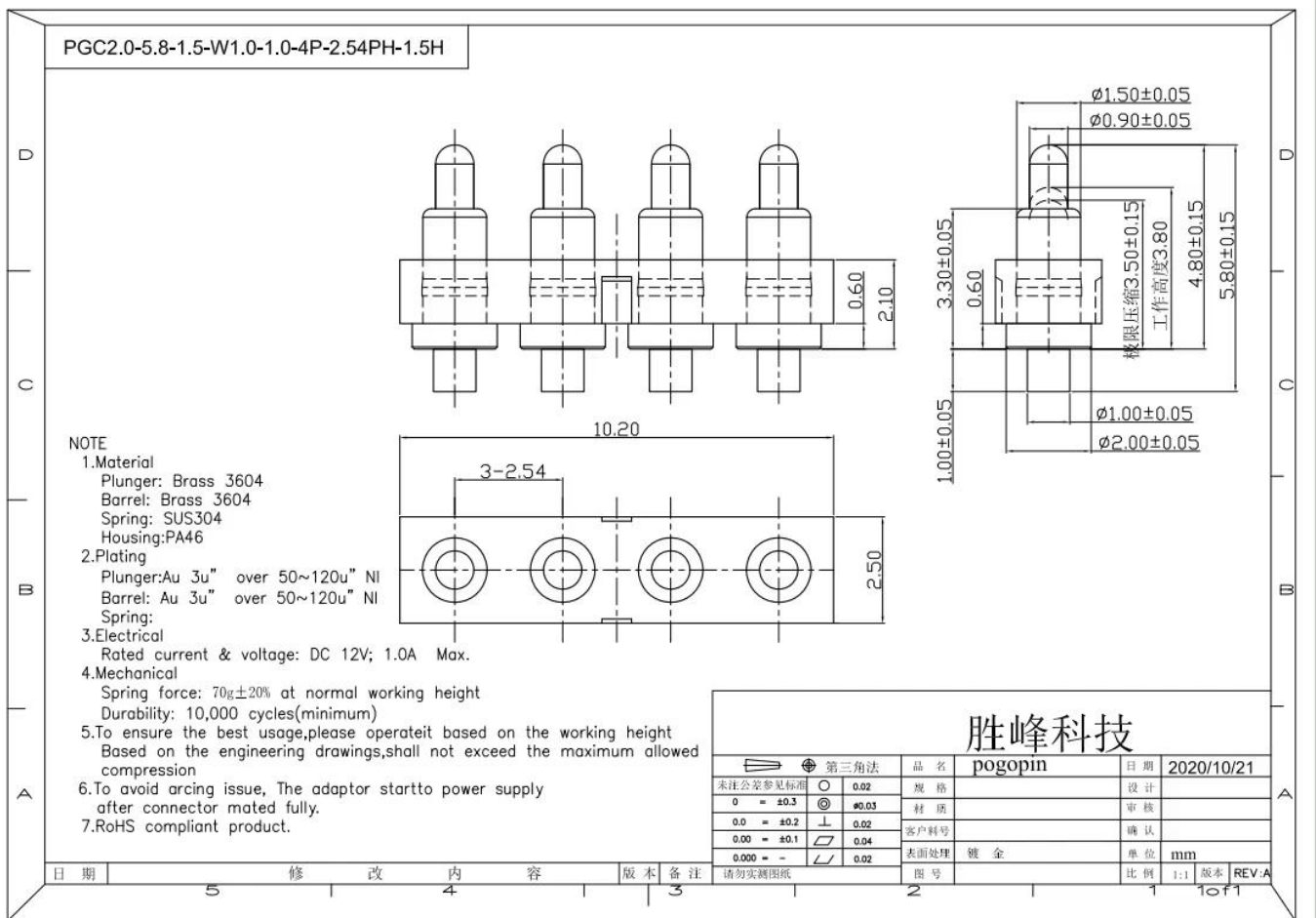


## Sobre nosotros:

SFENG fue fundada en 1978 y tiene su sede en Ningbo. Es una empresa profesional que integra investigación, desarrollo, producción y ventas. **(Proveedor de cables alfiler de China)** Los productos incluyen sonda de prueba de resorte en circuito, sonda de prueba de resorte semiconductor, pin pogo de carga de batería y accesorios relacionados. Los productos se utilizan ampliamente en tecnología, automóviles, energía, telecomunicaciones, productos médicos y otros productos electrónicos periféricos.

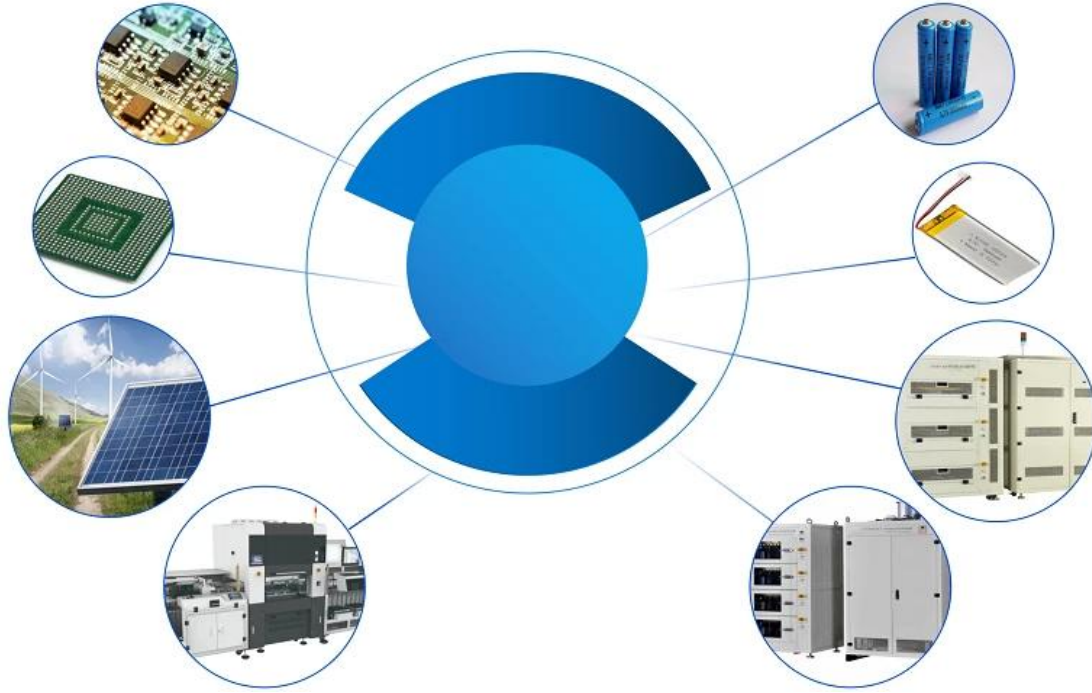
## Detalles de producto:



## Parametros del producto:

Modelo	Pogo pin
Embalaje	Caja de plástico y cargada en cartón.
Tiempo de espera	5-7 días hábiles después de recibir el pago

## Aplicaciones:



**Paquete:**



## Logística:

Envío de pedido de muestra por DHL, UPS, FedEx, TNT, EMS, etc.

Para la entrega de pedidos masivos, puede ser opcional con términos de Exwork, FOB, CNF, CIF por aire o por mar según el transportista del comprador o el nuestro.



**Espectáculo de fábrica:**





