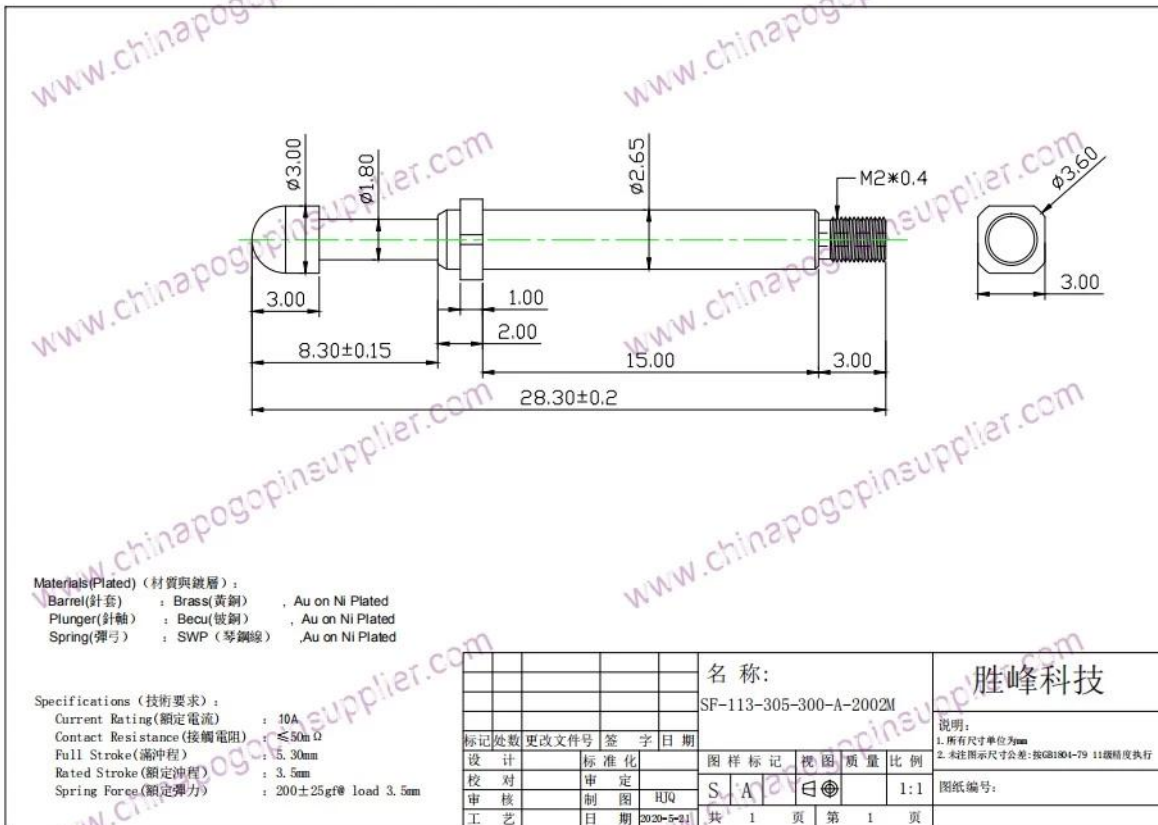


# Sonda de prueba de mazo de cables SF-113-305-300-A-2002M

## Producción Descripción

Producto Nombre	Sonda de prueba de mazo de cables SF-113-305-300-A-2002M
Talla	diámetro 2.65 mm por longitud 28.3 m
Material Y Enchapado	Émbolo: latón, oro chapado, Barril: latón, oro chapado, Primavera: música cable,
Actual ración	10 A
Primavera fuerza	<b>200g±25gf @carga 3.5mm trabajando carrera</b>





## Preguntas frecuentes sobre el conector pin de Pogo

### 1) ¿Podemos hacer un tamaño diferente o un material diferente, digamos como un artículo personalizado?

seguramente, una de nuestras características principales es OEM

### 2) ¿Son esas sondas de resorte o pines de pogo producidos por su empresa?

Seguramente, nuestro departamento de producción cuenta con más de 30 juegos de equipos CNC.

### 3) ¿Tiene una marca registrada?

Sí, SONDA SFENG

### 4) ¿Tiene proceso de control de calidad?

Sí, tenemos un departamento de pruebas.

### 5) ¿Cómo te va con la sonda Suzhou shengteng & shengfeng?

Suzhou shengteng Electronic Company es nuestro nombre de empresa registrado;

La sonda shengfeng es una marca registrada.

### 6) ¿puedo tener una muestra gratis antes de realizar el pedido?

Si los artículos estándar, con existencias, no hay problema, podemos enviar 3 ~ 5 piezas para su aprobación de prueba;

**Si una solicitud especial del artículo, se supone un nuevo molde, cobraremos un cierto depósito y puede ser reembolsable.**

## Producción Fluir



1. Raw material warehouse



2. Lathe workshop



3. Assemble workshop



4. Quality inspection



5. Finished products

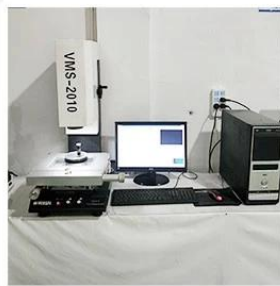


6. Packing

## Equipo de prueba



1. Agilent current testing



2. Quadratic element



3. Load Curve Meter



4. Bond Test



5. Life Fatigue Test



6. Microscope

## Embalaje y envío

Standard products will be delivered out within 3 days. Customized products will be sent out within 15 days.

