

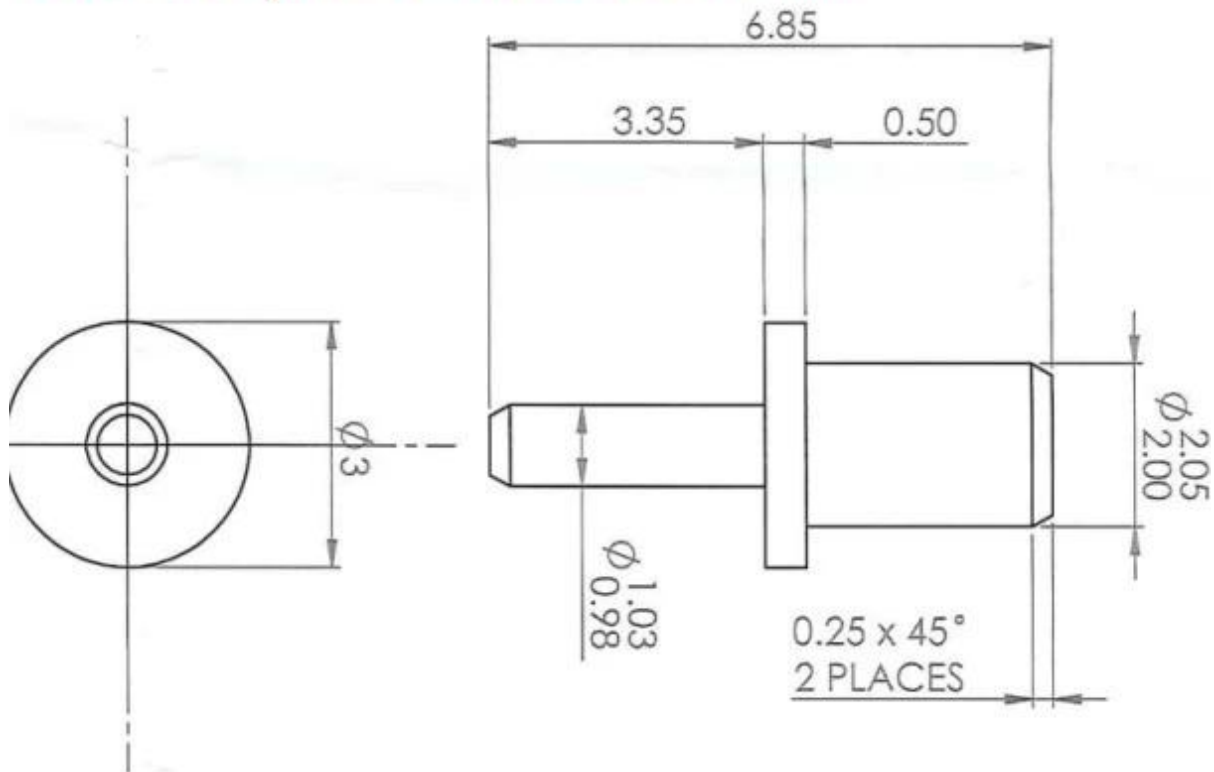
Especificaciones del producto

Marca	SFENG
Número de artículo	Pin terminal SF-Pin 2.05 * 6.85mm
Material y revestimiento	Latón, chapado en oro sobre niquelado.
Tiempo de espera	7 días hábiles después de recibir el pago

Imagen del producto



terminal pin SF-Pin 2.05*6.85mm



Nuestro servicio

1. podemos responder a su consulta dentro de 24 horas de trabajo.
2. Customizeddesign está disponible y OEM son bienvenidos.
3. Podemos entregar los pines de la sonda a nuestros clientes en todo el mundo con velocidad y precisión.
4. Podemos proporcionar el precio más bajo con un producto de alta calidad a nuestro cliente.

Productos principales

Pin con resorte (sencillo) para pruebas de PCB, ICT, FCT, etc.

Pogo pin (conector) para establecer la conexión entre dos placas de circuito impreso para carga, ubicación, batería, semiconductor y & Aplicaciones de interconexión;

Sonda de doble extremo para pruebas BGA y Semiconductor;

Pasador universal sin resorte, pasador de recubrimiento, pasador LM con series QZ y VZ;

Sonda de alta corriente, sonda de conmutación, aguja de capacitancia;

Terminal y & receptáculo / toma de corriente;

Otros componentes electrónicos relacionados, 30 # cable OK, cerraduras de plantilla, POM, bisagra de hierro, etc.

Control de calidad







Spring exhausted tester	DC power supply	Current resistance tester
		
Microscope	Tensile strength tester	Spring tester
		

Imagen de embalaje

