

Sonda de contacto de prueba de interruptor normalmente abierto

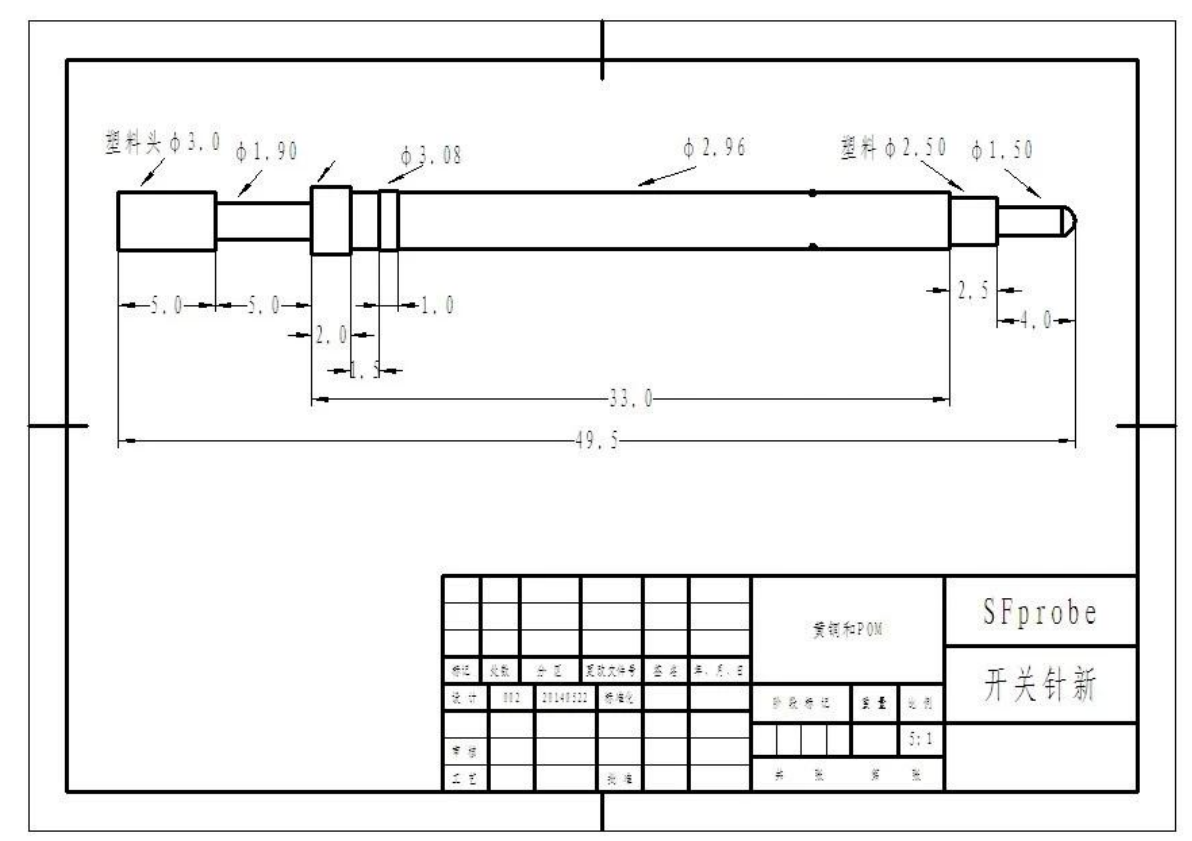
Imagen del producto

Cambiar modelo de sonda	SF-2.96 * 49MM
Material del émbolo	Latón, chapado en oro
Material de barril	Latón, niquelado
Manga de aislamiento	ojeada
Conexión de soldadura	Be Cu, chapado en oro
Cambiar el receptáculo de la sonda	latón, Au plateado
Primavera	señor de la música
Cambiar condición de sonda	normalmente abierto



SFENG
The China's The World's





Nuestro servicio

1. Podemos responder su consulta dentro de las 24 horas hábiles.
2. Customizeddesign está disponible y OEM son bienvenidos.
3. Podemos entregar los pines de sonda a nuestros clientes en todo el mundo con velocidad y precisión.
4. Podemos ofrecer el precio más bajo con productos de alta calidad a nuestro cliente.

Productos principales

Pin con resorte (simple) para pruebas de PCB, ICT, FCT, etc.

Pin Pogo (conector) para establecer la conexión entre dos placas de circuito impreso para aplicaciones de carga, localización, batería, semiconductores e interconexión;

Sonda de doble extremo para BGA y pruebas de semiconductores;

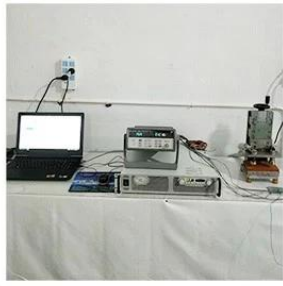
Pasador universal sin resorte, pasador de recubrimiento, pasador LM con series QZ y VZ;

Sonda de alta corriente, sonda de interruptor, aguja de capacitancia;

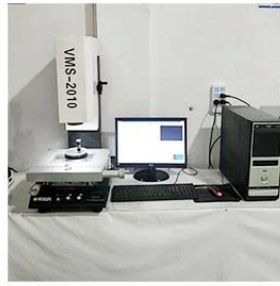
Terminal y receptáculo / zócalo;

Otros componentes electrónicos relacionados, cable 30 # OK, cierres de plantilla, POM, bisagra de hierro, etc.

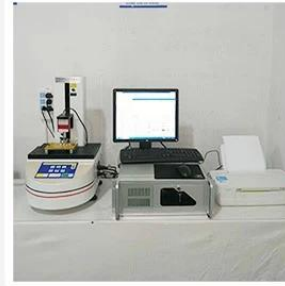
Control de calidad



1. Agilent current testing



2. Quadratic element



3. Load Curve Meter



4. Bond Test



5. Life Fatigue Test



6. Microscope

Imagen de embalaje

Standard products will be delivered out within 3 days. Customized products will be sent out within 15 days.

