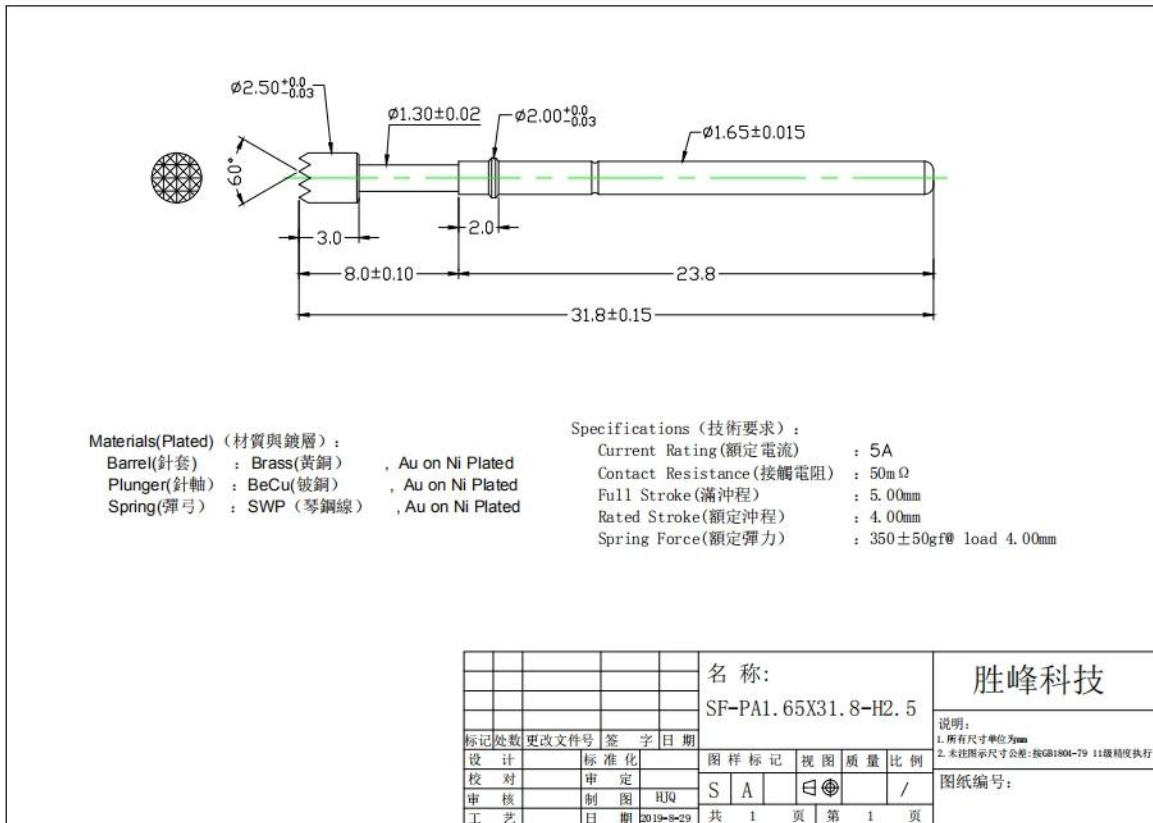


## Sonda de prueba de PCB SF-PA1.65 BY 31.8-H2.5

### Imagen del producto

Producto Articulo	Sonda de prueba de PCB SF-PA1.65 BY 31.8-H2.5
Material Y Enchapado	Latón, Oro enchapado
Actual ración	5A
Primavera fuerza	350g ± 50gf @ carga 4.0mm carrera de trabajo
embalaje	bolsa de plástico en cartones





## Nuestro servicio

1. Podemos responder su consulta dentro de las 24 horas hábiles.
2. Customized design está disponible y OEM son bienvenidos.
3. Podemos entregar los pines de la sonda a nuestros clientes en todo el mundo con rapidez y precisión.
4. Podemos ofrecer el precio más bajo con productos de alta calidad a nuestro cliente.

## Productos principales

[Pin con resorte](#) (solo) para [tarjeta de circuito impreso](#), [TIC](#), [Pruebas de FCT](#) etc;

[Pin Pogo \(conector\)](#) para establecer la conexión entre dos placas de circuito impreso para cargar, ubicar, [Batería](#), [Semiconductor](#) & Aplicaciones de interconexión;

[Sonda de doble punta](#) para [BGA](#) y pruebas de semiconductores;

Pasador universal sin resorte, pasador de recubrimiento, pasador LM con series QZ y VZ;

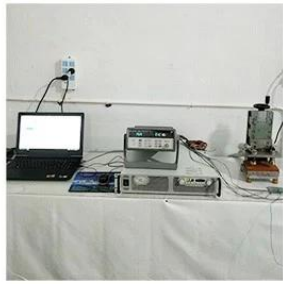
[Sonda de alta corriente](#), [Interruptor de sonda](#), Aguja de capacitancia;

Terminal y receptáculo / zócalo;

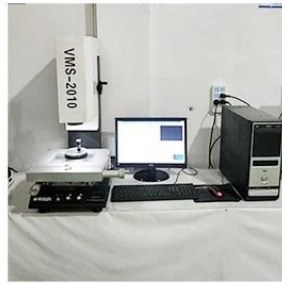
Otros componentes electrónicos relacionados, cable 30 # OK, cierres de plantilla, POM, bisagra de

hierro, etc.

## Prueba Equipo



1. Agilent current testing



2. Quadratic element



3. Load Curve Meter



4. Bond Test



5. Life Fatigue Test



6. Microscope

## Embalaje y entrega

Standard products will be delivered out within 3 days. Customized products will be sent out within 15 days.

