

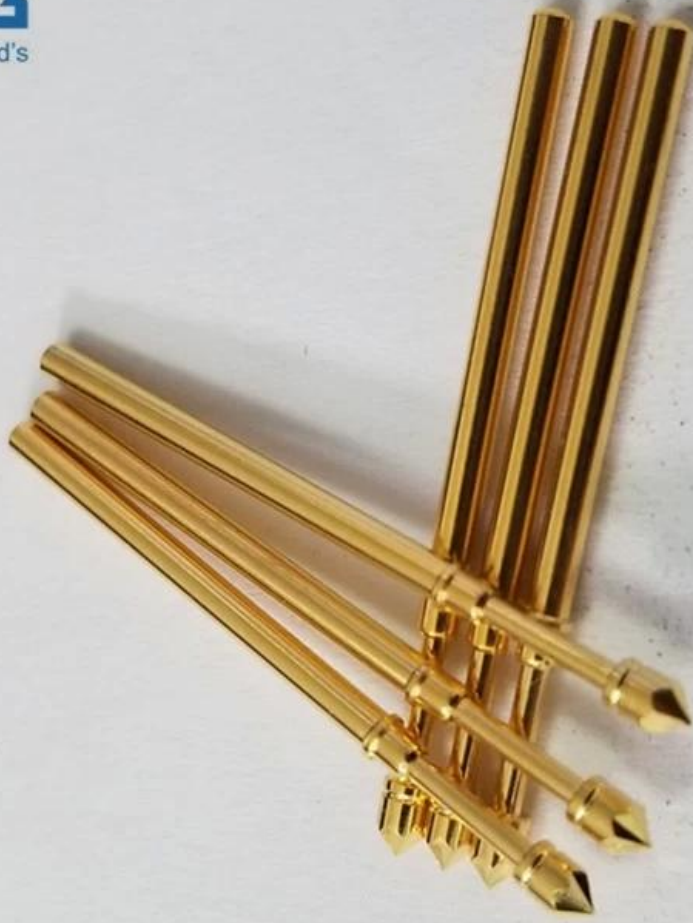
## **Sonde de test ICT 100mil SF-PA1.65 BY 32.3-LM2.0**

### **Caractéristiques**

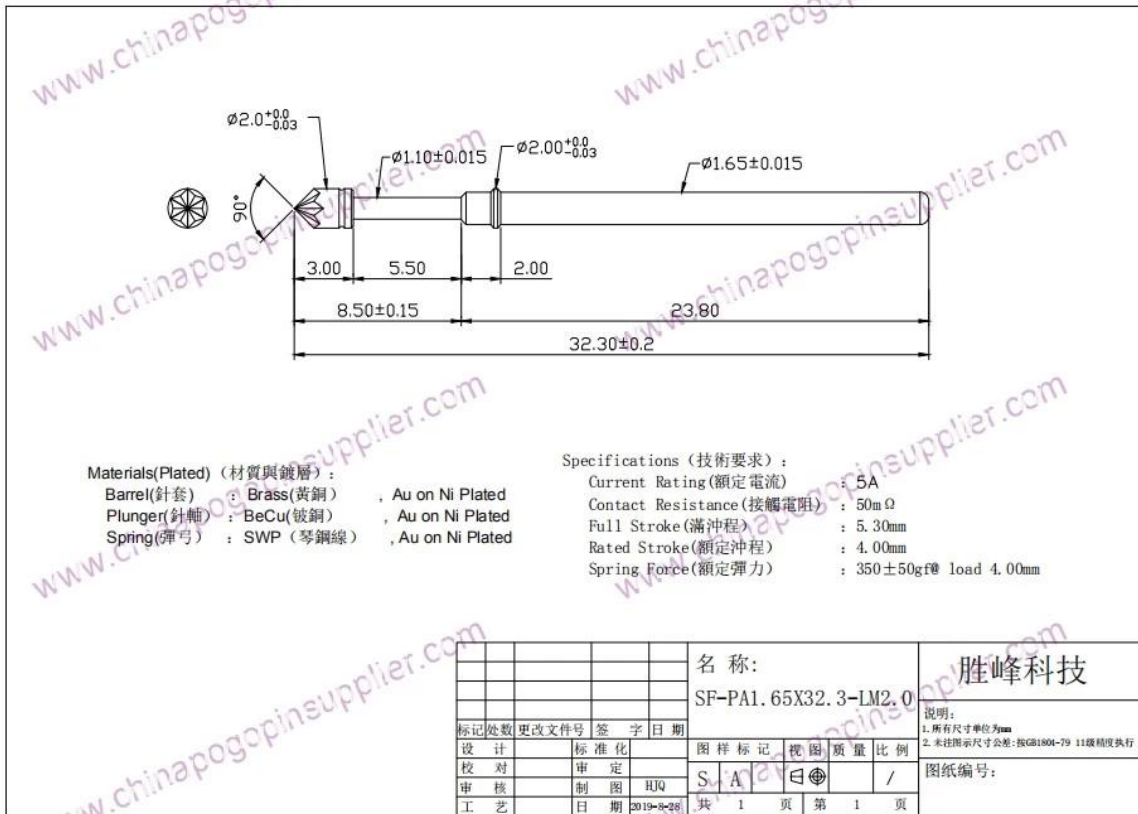
Marque	SFENG
Modèle	SF-PA1.65X32.3-LM2.0
Piston	BeCu
Corps	Laiton
Printemps	SWP
Force de ressort	350g ± 50g
Voyage de travail	4,0 mm
Plaqué	Plaqué or
Résistance de contact	50mΩ
Ration actuelle	5A
Course complète	5,30 mm
MOQ	1000
Délai de mise en œuvre	7-15 jours après confirmation de la commande

### **Broche de sonde personnalisée Image**

**SFENG**  
The China's The World's



*Dessin de broches de sonde personnalisé*



## notre service

1. Réponse rapide.
2. Personnalisé est accepté.
3. Temps de production court et livraison rapide.
4. Haute qualité et bon prix.

## Principaux produits

Broche à ressort (simple) de PCB, ICT, FCT testing;

Broche à ressort (connecteur) pour établir une connexion entre deux cartes de circuits imprimés pour la charge, le positionnement, les batteries, les semi-conducteurs et les amplificateurs; interconnecter les applications;

BGA et semi-conducteur testent une sonde à double extrémité;

Goupille universelle sans ressort, aiguille à peinture, goupille LM séries QZ et VZ;

Sonde de courant élevé, les commutateurs de sonde, l'aiguille des condensateurs;

Pier et amplificateur; prise / prise;

Autres composants électroniques connexes, ligne 30 # OK, verrou de gabarit, POM, charnières en fer, etc.

## Processus de production



1. Raw material warehouse



2. Lathe workshop



3. Assemble workshop



4. Quality inspection

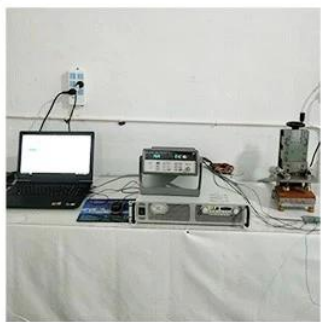


5. Finished products



6. Packing

## Test de l'Équipement



1. Agilent current testing



2. Quadratic element



3. Load Curve Meter



4. Bond Test



5. Life Fatigue Test



6. Microscope

## Emballage & livraison

Standard products will be delivered out within 3 days. Customized products will be sent out within 15 days.

