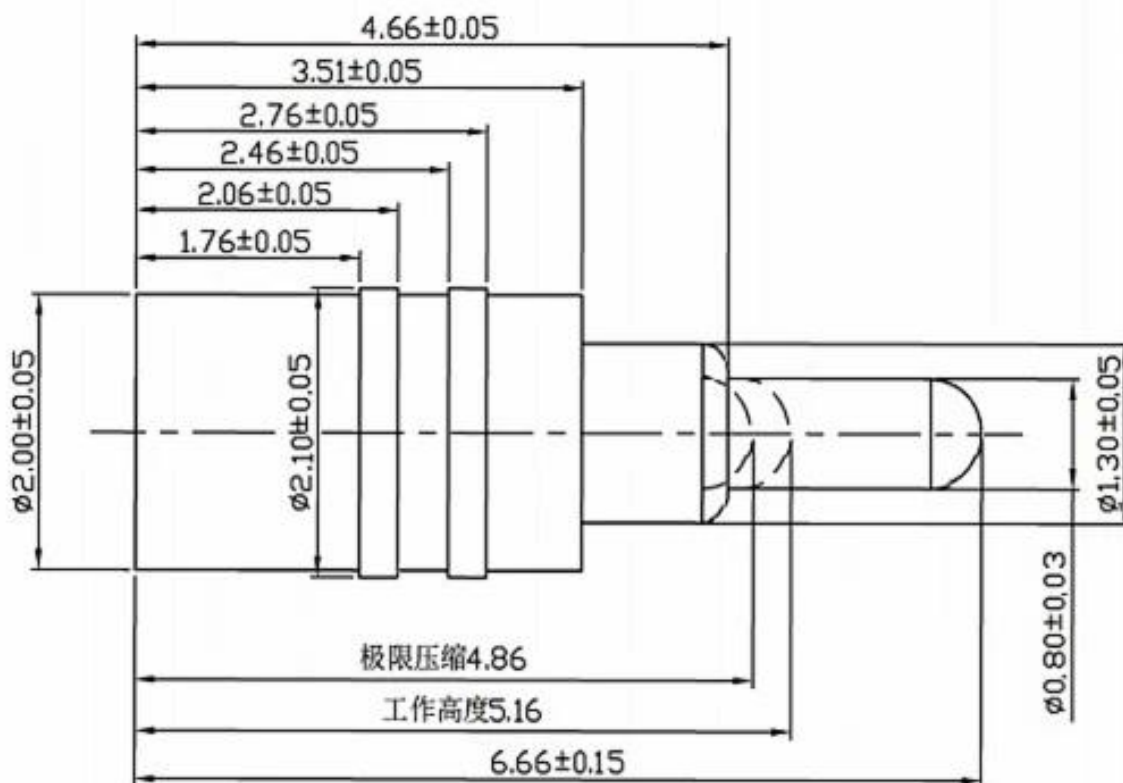


À propos de nous:

SFENG a été fondée en 1978 et son siège est à Ningbo. C'est une entreprise professionnelle intégrant la recherche, le développement, la production et les ventes. **(Broche pogo à ressort de Chine)** Les produits comprennent une sonde de test à ressort en circuit, une sonde de test à ressort semi-conducteur, une broche pogo de chargement de batterie et les accessoires associés. Les produits sont largement utilisés dans la technologie, l'automobile, l'énergie, les télécommunications, le médical et d'autres produits électroniques périphériques.

Spécification de produit:





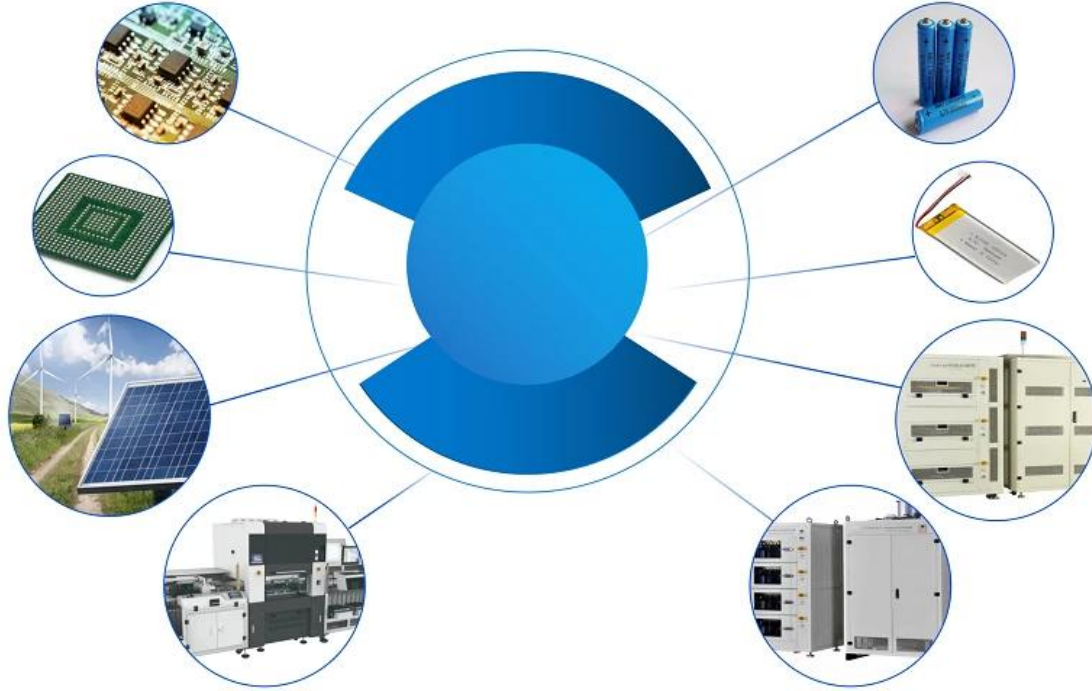
SFENG offre une variété de broches pogo de différentes tailles. La broche Pogo appartient à la sonde très fine, elle a une petite taille, un poids léger, une belle apparence, une durée de vie élevée, un courant élevé et une résistance élevée à la corrosion, etc., adaptée aux ingénieurs de structure de produit à transporter une variété de conceptions et d'utilisations de structures complexes, afin d'élargir les idées de conception du concepteur de produits, de réduire le cycle de conception du produit et de réduire les coûts

Description du produit:

Nom du produit	Goupille pogo SMT
Numéro d'article	SF-PG2.1—6.66—2.0—T3.51—1.3
Matériel	laiton
Placage	plaqué or
Actuel	2A
Échantillons	Des échantillons peuvent être fournis
Délai de mise en œuvre	7-10 jours

Applications:

Application



Emballer:



Logistique:

Exemple de commande expédiée par DHL, UPS, FedEx, TNT, EMS, etc.

Pour la livraison de commandes de masse, peut être facultatif avec les conditions Exwork, FOB, CNF, CIF par air ou par mer en fonction du transitaire de l'acheteur ou du nôtre



Exposition d'usine :





