

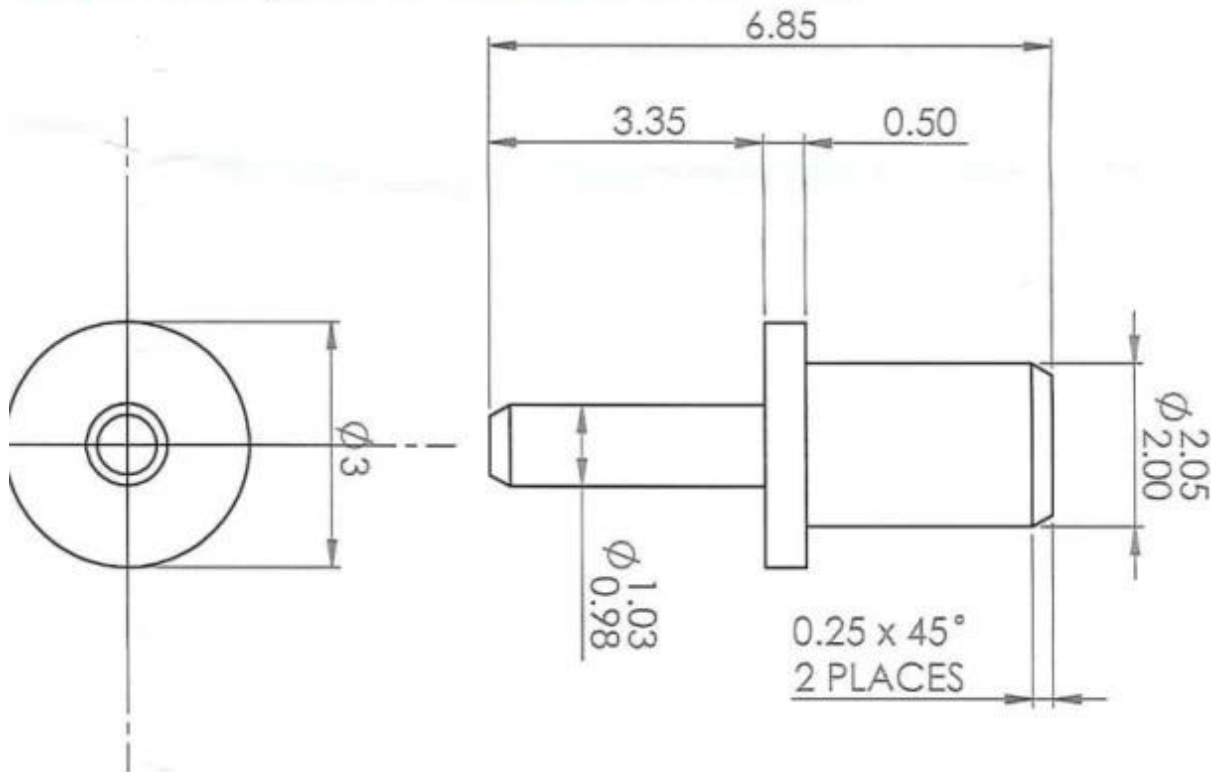
## Spécification de produit

Marque	SFENG
Numéro d'article	Broche de jonction SF-Pin 2.05 * 6.85mm
Matériau et placage	Laiton, plaqué or sur nickel plaqué.
Délai de mise en œuvre	7 jours ouvrables après réception du paiement

## Image du produit



## terminal pin SF-Pin 2.05\*6.85mm



### Notre service

1. Nous pouvons répondre à votre demande dans les 24 heures.
2. Customizeddesign est disponible et les OEM sont les bienvenus.
3. Nous pouvons livrer les broches de sonde à nos clients du monde entier avec rapidité et précision.
4. Nous pouvons fournir le prix le plus bas avec un produit de haute qualité à notre client.

### Principaux produits

Goupille à ressort (simple) pour les tests de PCB, TIC, FCT, etc.

Broche Pogo (connecteur) pour établir la connexion entre deux cartes de circuit imprimé afin de charger, localiser, batterie, semi-conducteur et & Applications d'interconnexion;

Sonde à double extrémité pour les tests BGA et Semiconductor;







Goupille universelle sans ressort, goupille de revêtement, goupille LM avec les séries QZ et VZ;

Sonde de courant élevé, sonde de commutation, aiguille de capacité;

Terminal & prise de courant / prise de courant;

Autres composants électroniques associés, fil 30 # OK, verrous de gabarit, POM, charnière en fer, etc.

## Contrôle de qualité

Spring exhausted tester	DC power supply	Current resistance tester
 A tall, white, industrial-grade cabinet with a glass door and a control panel on the right side.	 A white, rectangular device with a black front panel. It features a red power switch, several knobs, and output terminals. The brand name 'YoRi' is visible on the top left.	 A white, rectangular device with a large green digital display showing '8888'. It has a warning symbol and a circular port on the right side.
Microscope	Tensile strength tester	Spring tester
 A white and black compound microscope with a large objective lens and a camera attachment on top.	 A blue and white machine with a vertical column and a horizontal arm, used for testing the tensile strength of materials.	 A white and blue machine with a vertical column and a horizontal arm, used for testing the properties of springs.

## Image d'emballage

