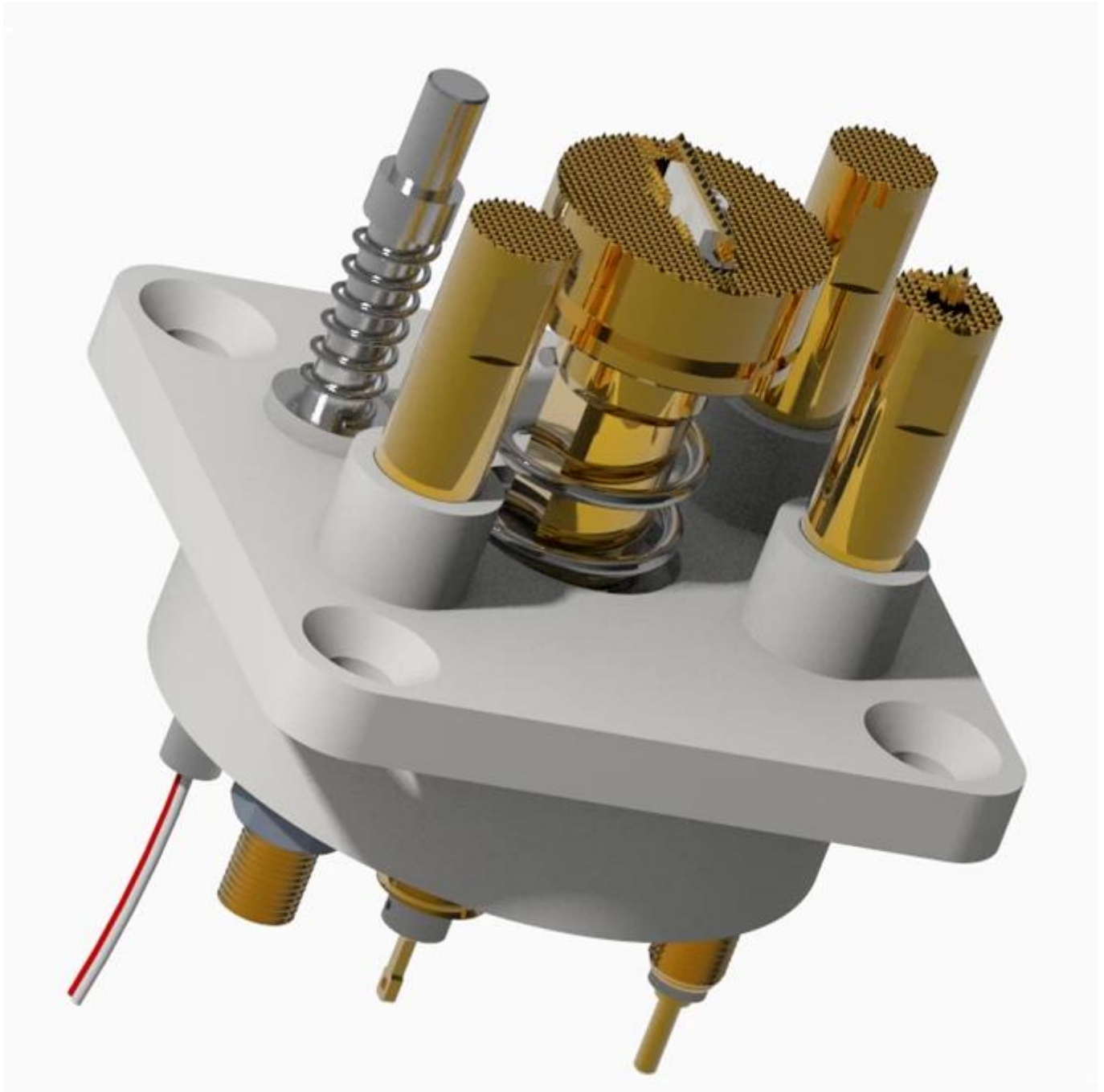
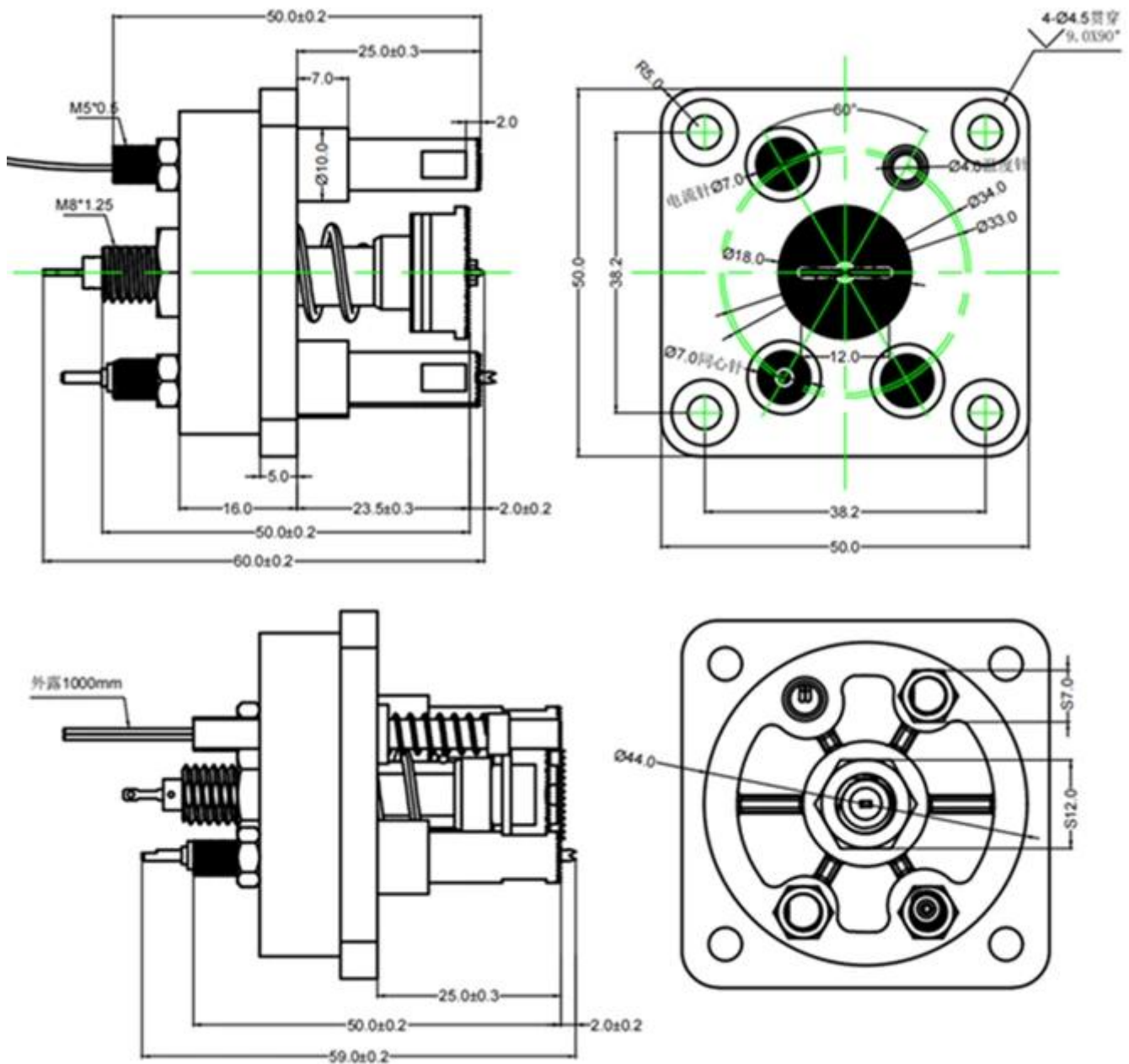


### **Description du produit:**

Les sondes à courant élevé se caractérisent par une conception de sonde spécifique à faible résistance. ([grosse enquête actuelle sur les ventes en Chine](#).) L'objectif principal ici est d'éviter une augmentation trop forte de la température des sondes ou des composants individuels de la sonde et d'optimiser le contact avec l'objet à tester.

### **Dessin du produit :**





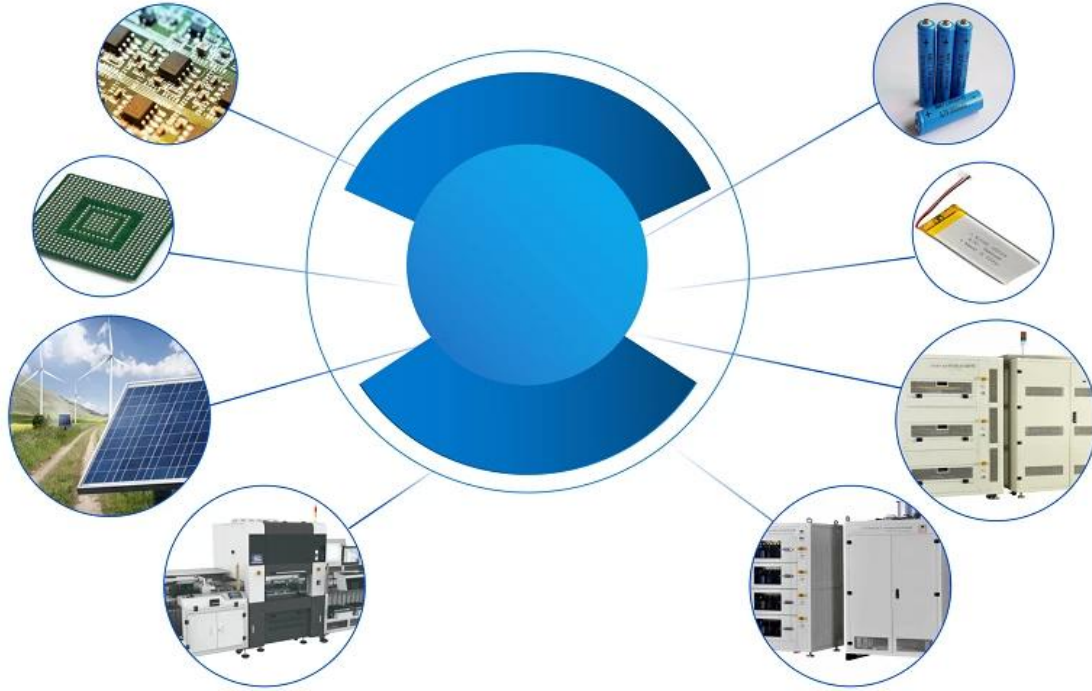
### Paramètres du produit :

Nom du produit	Jeu de broches de sonde 60A
Numéro d'article.	SF-15-7-6
Jeu de broches de sonde 60A	Broche de tension 18,0, broche coaxiale 7,0, broche de courant 7,0, aiguille de température 4,0
15.0 Broche de tension	Matériau : Cuivre, Plaqué Or ou Plaqué Ni Course complète $\geq 8,0$ mm Force du ressort : $5 \text{ kg} \pm 20 \%$ lors d'un déplacement de travail de 5,0 mm Courant nominal : 60 A
7.0 Broche coaxiale, 7.0 Broche actuelle	Matériau : Cuivre, Plaqué Or ou Plaqué Ni Course complète $\geq 8,0$ mm Force du ressort : $2 \text{ kg} \pm 20 \%$ lors d'un déplacement de travail de 5,0 mm Courant nominal : 20 A
6.0 Aiguille de température	Matériau : Cuivre, plaqué Ni Course complète $\geq 8,0$ mm Force du ressort : $200 \text{ g} \pm 20 \%$ (lors d'une course de travail jusqu'à 5,0 mm)

## **Applications:**

Les applications des sondes à courant élevé sont diverses et vont de la construction de luminaires et des tests de faisceaux de câbles aux applications spéciales, telles que les processus de charge et de décharge dans la production de batteries.

## **Application**



## **Emballer:**



## Logistique:

Exemple de commande expédiée par DHL, UPS, FedEx, TNT, EMS, etc.

Pour la livraison de commandes de masse, peut être facultatif avec les conditions Exwork, FOB, CNF, CIF par air ou par mer en fonction du transitaire de l'acheteur ou du nôtre



**Exposition d'usine :**





