

## Sonde de test ICT SF-PA100-J [L38.8]

### Matériau et finitions

Piston: bronze ou laiton ou BeCu, plaqué or ou nickelé;

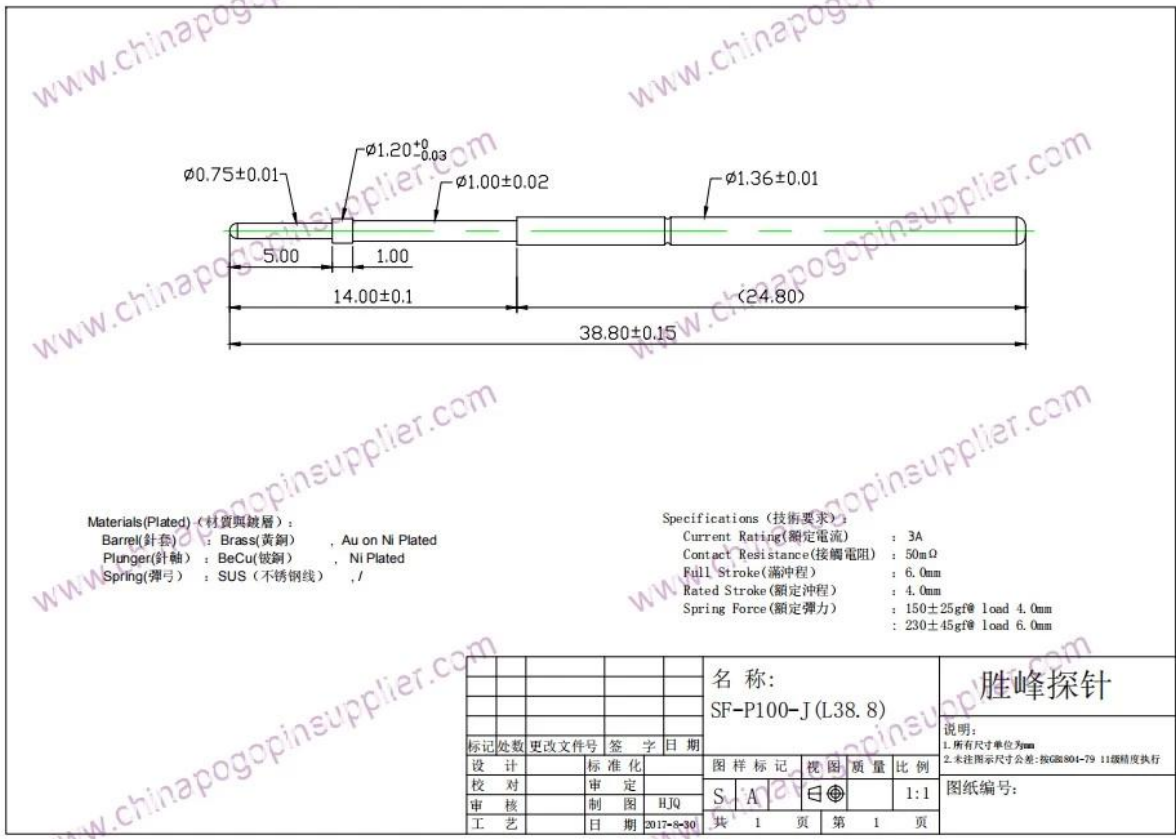
Canon: laiton, plaqué or ou nickelé;

Ressort: fil d'acier inoxydable ou de musique;

### Des photos

- Des conseils, nous pourrions vous fournir
- Si vous êtes intéressé, veuillez me contacter





## Nos avantages

1. nous avons 30 ans d'expérience dans la broche de la sonde et avons nous-mêmes l'usine.
2. nous fournissons un échantillon gratuit et avons un département de test.
3. nous pourrions fabriquer des produits en tant que votre demande.
4. nous garantissons le meilleur prix et un bon service.

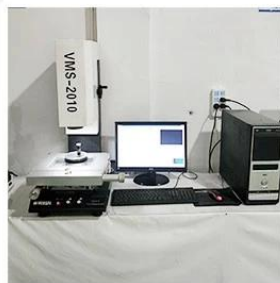
## Notre produit principal

Spring loaded pin (single) for PCB, ICT, FCT testing etc;  
Pogo pin (connector) to establish connection between two printed circuit boards for charging, locating, Battery, Semiconductor & Interconnect applications;  
Double ended probe for BGA and Semiconductor testing;  
Universal pin without spring, coating pin, LM pin with QZ and VZ series;  
High current probe, Switch probe, Capacitance needle;  
Terminal & receptacle /socket;  
Other related electronic components, 30# OK wire, Jig locks, POM, Iron hinge etc

## Contrôle de l'équipement de test



1. Agilent current testing



2. Quadratic element



3. Load Curve Meter



4. Bond Test



5. Life Fatigue Test



6. Microscope

## Emballage et expédition

Standard products will be delivered out within 3 days. Customized products will be sent out within 15 days.

