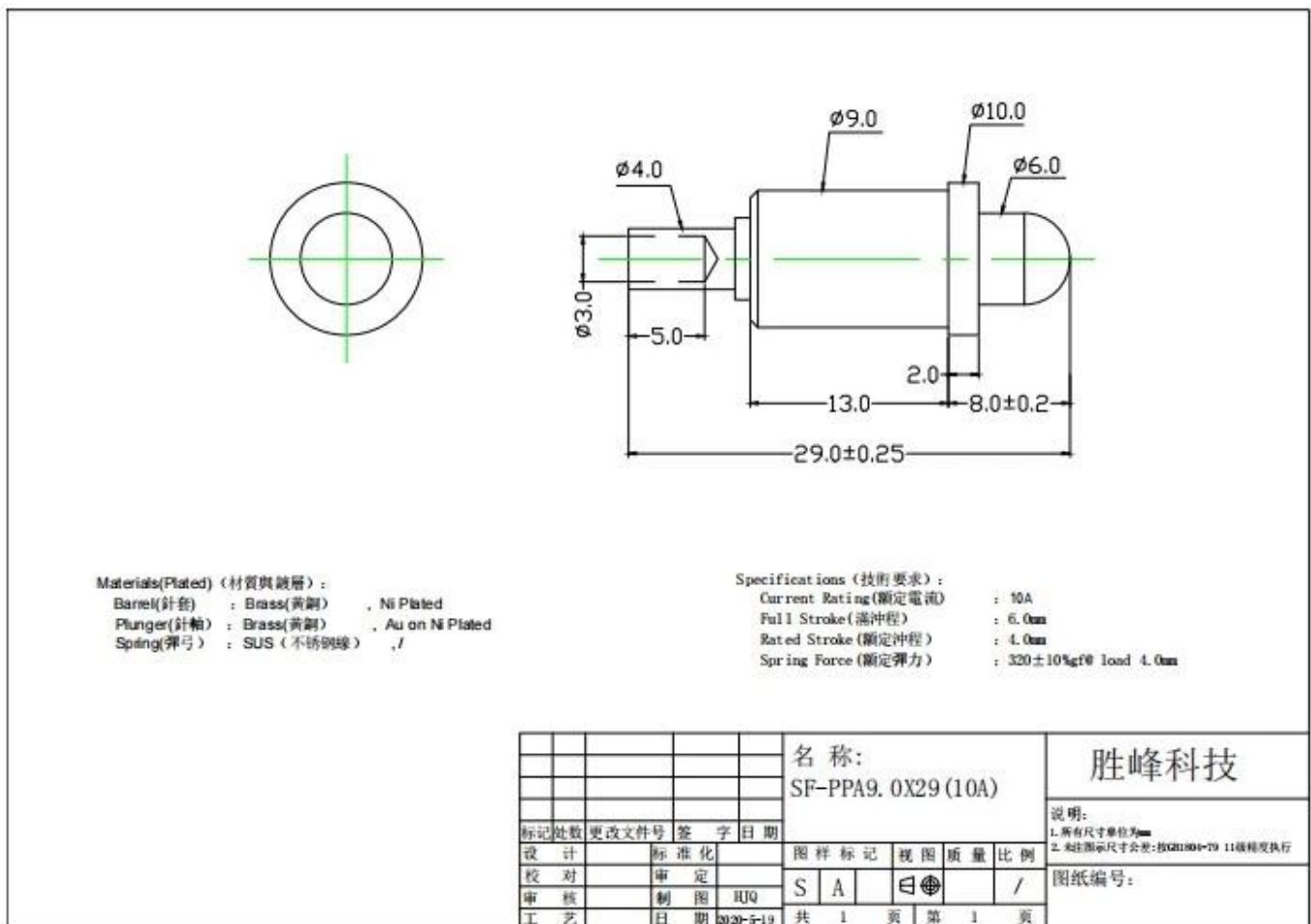


À Propos de nous

SFENG a été fondée en 1984 et basée à Ningbo. C'est une entreprise professionnelle intégrant la recherche, le développement, la production et les ventes. ([goupille pogo à ressort en laiton en vente en Chine](#)) Les produits comprennent une sonde de test de ressort en circuit, une sonde de test de ressort à semi-conducteur, une broche pogo de charge de batterie et les accessoires associés. Les produits sont largement utilisés dans la technologie, l'automobile, l'énergie, les télécommunications, la médecine et d'autres produits électroniques périphériques.

Spécification de produit:



Description du produit:

Les sondes à contact à ressort sont utilisées pour tester les cartes de circuits imprimés, les faisceaux de câbles, les connecteurs et autres composants électroniques. ([connecteur à ressort en gros Chine](#)) De plus, ils peuvent être utilisés dans des interfaces et comme connexions électriques facilement démontables.

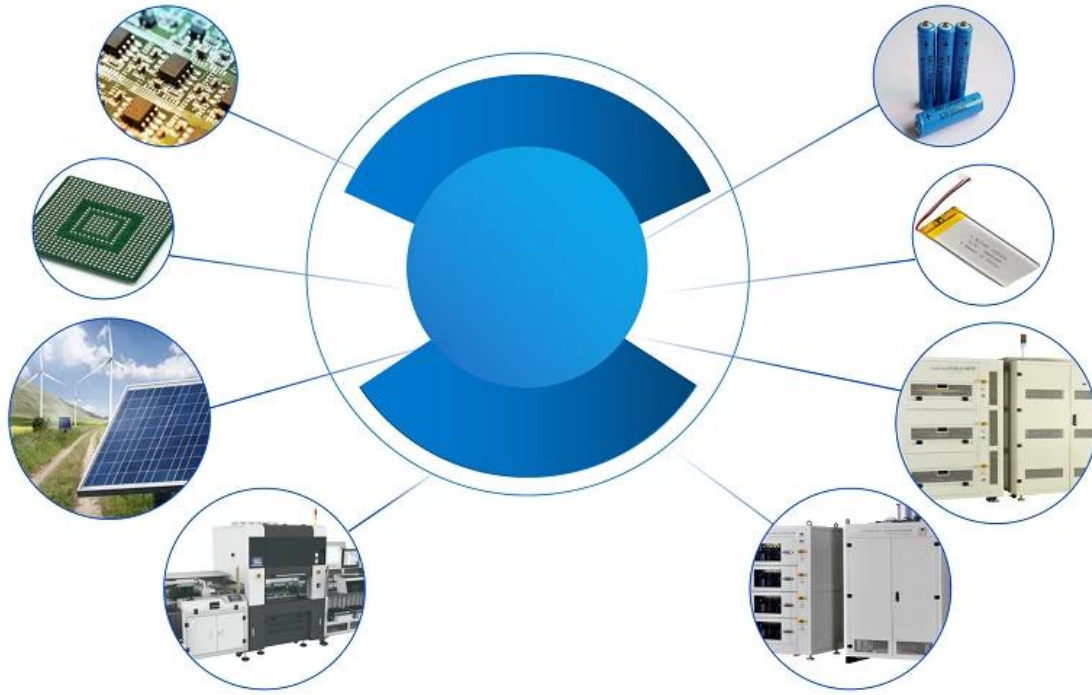
Nom du produit	Goupille Pogo à ressort
Numéro d'article	SF-PPA9.0*29
Matériel	Laiton
Placage	Placage Au sur Nickel
Actuel	10A
Force du ressort	320g±10% charge gf 4.0mm
Délai de mise en œuvre	7-10 jours

SFENG
The China's The World's



Application

POGO PIN est souvent utilisé dans les terminaux de communication mobiles, les téléphones portables, ([prix des sondes de test en chine](#)) montres intelligentes, casques sans fil Bluetooth, cutomotive, médical, asrospace et autres produits électroniques pour des connexions de précision.



Emballer:



FAQ:

Q1. Êtes-vous un fabricant ?

A1 : Oui, nous sommes un fabricant expérimenté avec nos propres moules et lignes de production.

Q2. Qu'en est-il de la qualité des produits ?

A2: Nos techniciens et nos équipes de contrôle qualité testent les produits un par un à l'aide d'une ligne de vieillissement, d'appareils et d'instruments professionnels pour garantir la qualité de tous les produits.

Q3. Que diriez-vous du prix ?

A3 : Nous sommes un fabricant et offrons toujours à nos clients les prix les plus compétitifs.

Q4. Comment passer une commande ?

A4: contactez le service en ligne ou envoyez-nous un e-mail directement, nous vous répondrons bientôt avec le prix du produit, les spécifications, l'emballage, etc. Merci.

Q5. Puis-je vous acheter des échantillons ?

A5 : Oui ! Vous êtes invités à passer une commande d'échantillon pour tester notre qualité et notre service supérieurs, m les échantillons fixes sont acceptables.

Q6. Puis-je visiter votre usine ?

A6 : Oui, bienvenue pour visiter notre usine à votre moment opportun.

Q7. Comment puis-je passer des commandes OEM ou ODM ?

A7: nous avons différents traitements d'impression pour OEM différent /ODM ordres . P contact bail nous avec le service en ligne or envoyez-nous directement un e-mail.

Q8. Comment dois-je payer pour Mes commandes?

A8 : Vous pouvez payer par T/T , L / C en vue Serait disponible pour la banque qualifiée et MOQ requis pour chaque commande.

Logistique:

Exemple de commande expédiée par DHL, UPS, FedEx, TNT, EMS, etc.

Pour la livraison de commandes en masse, peut être facultatif avec des conditions Exwork, FOB, CNF, CIF par air ou par mer en fonction du transitaire de l'acheteur ou du nôtre



Certificats





Exposition & Foire



CIBF2021

苏州胜亿福睿电子科技有限公司
Suzhou Shengyifurui Electronic Technology Co., Ltd

No.3B013

