

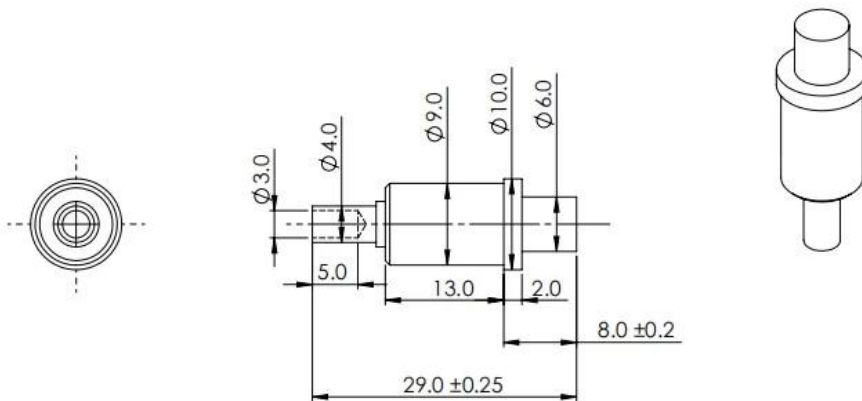
# Broche Pogo actuelle à pointe plate 10A SF-PPA9.0 PAR 29MM

## Spécification de produit

Marque	SFENG
Numéro d'article	Broche Pogo SF-PPA9.0*29-G
Matériel	Laiton
MOQ	100 pièces
Délai de mise en œuvre	7 jours ouvrables après réception du paiement

## Image du produit





Material:  
Barrel: Brass, Ni Plated  
Plunger : Brass, Au on Ni plated  
Spring : SUS

Specifications:

Current Rating : 10A  
Full stroke: 6mm  
Rated stroke : 4mm  
Spring force: 320 +/-10% @load 4mm.

## Notre service

1. Nous pouvons répondre à votre demande dans les 24 heures ouvrables.
2. Une conception personnalisée est disponible et les OEM sont les bienvenus.
3. Nous pouvons livrer les broches de sonde à nos clients partout dans le monde avec rapidité et précision.
4. Nous pouvons fournir le prix le plus bas avec un produit de haute qualité à notre client .

## Principaux produits

Broche à ressort (simple) pour les tests PCB, ICT, FCT, etc.

Broche Pogo (connecteur) pour établir une connexion entre deux cartes de circuits imprimés pour les applications de charge, de localisation, de batterie, de semi-conducteur et d'interconnexion ;

Sonde à double extrémité pour les tests BGA et semi-conducteurs ;

Goupille universelle sans ressort, goupille de revêtement, goupille LM avec les séries QZ et VZ ;

Sonde à courant élevé, sonde de commutation, aiguille capacitive ;

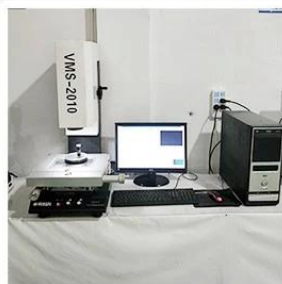
Borne et prise/prise ;

Autres composants électroniques connexes, fil 30 # OK, serrures Jig, POM, charnière en fer, etc.

## Contrôle de qualité



1. Agilent current testing



2. Quadratic element



3. Load Curve Meter



4. Bond Test



5. Life Fatigue Test



6. Microscope

## Image d'emballage

Standard products will be delivered out within 3 days. Customized products will be sent out within 15 days.

