

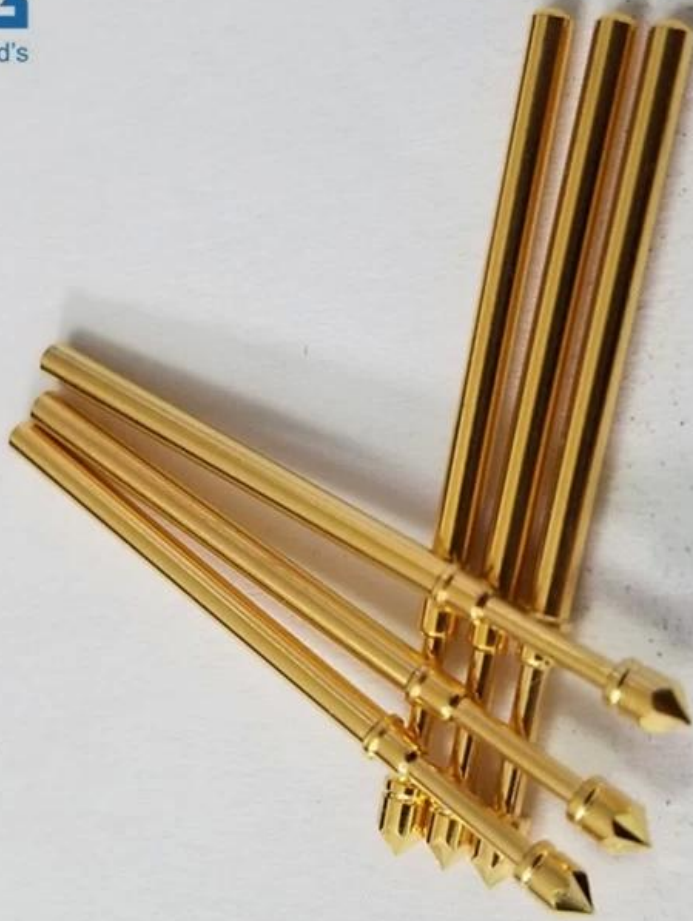
100mil ICT test probe SF-PA1.65 BY 32.3-LM2.0

Προδιαγραφές

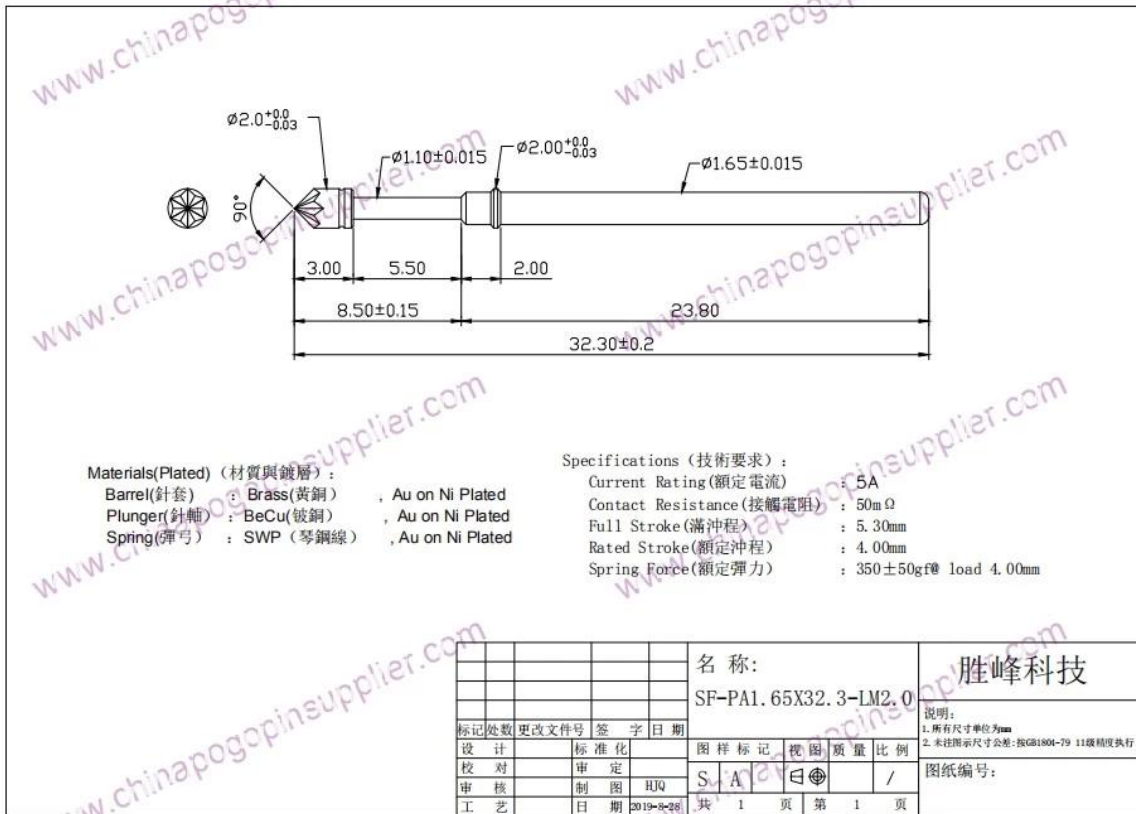
Μάρκα	SFENG
Μοντέλο	SF-PA1.65X32.3-LM2.0
Εμβολο	BeCu
Σώμα	Ορείχαλκος
Ανοιξη	SWP
Δύναμη άνοιξη	350g ± 50γρ
Ταξίδια εργασίας	4,0 χιλιοστά
Επιμεταλλωμένο	Επίχρυσο
Αντίσταση επαφής	50μΩ
Τρέχον σιτηρέσιο	5A
Πλήρες εγκεφαλικό επεισόδιο	5,30 χιλιοστά
ΜΟQ	1000
Χρόνος παράδοσης	7-15 ημέρες μετά την επιβεβαίωση της παραγγελίας

Προσαρμοσμένη εικόνα καρφίτσας καθετήρα

SFENG
The China's The World's



Προσαρμοσμένο σχέδιο καρφίτσών ανιχνευτή



η υπηρεσία μας

1. Γρήγορη απάντηση.
2. Η προσαρμογή γίνεται αποδεκτή.
3. Σύντομος χρόνος παραγωγής και γρήγορη παράδοση.
4. Υψηλή ποιότητα και καλή τιμή.

Κύρια προϊόντα

Πείρος ελατηρίου (μονός) δοκιμών PCB, ICT, FCT.

Πείρος ελατηρίου (σύνδεσμος) για τη δημιουργία σύνδεσης μεταξύ δύο πλακέτων τυπωμένων κυκλωμάτων για φόρτιση, τοποθέτηση, μπαταρίες, ημιαγωγούς και ενισχυτές. εφαρμογές διασύνδεσης.

BGA και δοκιμή ημιαγωγών διπλού άκρου.

Universal pin no spring, paint βελόνα, LM pin QZ και VZ series.

Ανιχνευτής υψηλού ρεύματος, διακόπτες καθετήρα, βελόνα πυκνωτών.

Προβλήτα και ενισχυτής; υποδοχή / υποδοχή;

Άλλα σχετικά ηλεκτρονικά εξαρτήματα, γραμμή 30 # OK, κλείδωμα jig, POM, μεντεσέδες σιδήρου κ.λπ.

Διαδικασία παραγωγής



1. Raw material warehouse



2. Lathe workshop



3. Assemble workshop



4. Quality inspection



5. Finished products



6. Packing

Εξοπλισμός δοκιμών



1. Agilent current testing



2. Quadratic element



3. Load Curve Meter



4. Bond Test



5. Life Fatigue Test



6. Microscope

Συσκευασία & παράδοση

Standard products will be delivered out within 3 days. Customized products will be sent out within 15 days.

