

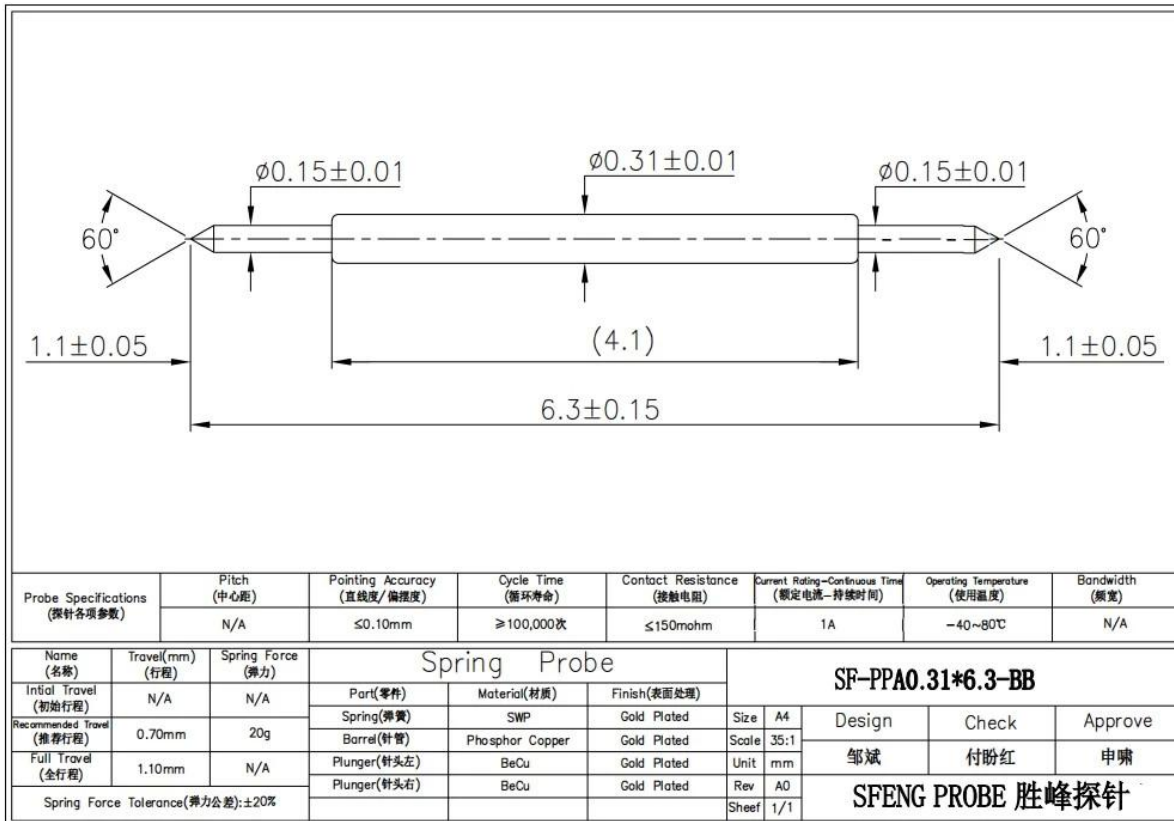
[Διπλή ακίδα επαφής rogo pin SF-PPA0.31 BY 6.3-BB](#)

Προσδιορισμός:

| | |
|-----------------------|--|
| Μάρκα | SFENG ΚΑΘΕΤΗΡΑΣ |
| Είδος Αριθμός | Διπλή ακίδα επαφής rogo pin SF-PPA0.31 BY 6.3-BB |
| Εμβολο | Μπεκ |
| Βαρέλι | PhBz |
| Ανοιξη | SWP |
| Επιμετάλλωση | χρυσός επιμεταλλωμένο πάνω από νικέλιο |
| Ανοιξη δύναμη | 20γρ ± 20% @ φορτίο 0,70 mm διαδρομή εργασίας |
| Επικοινωνία Αντίσταση | □ 50μ ωμ |
| Ρεύμα σιτηρέσιο | 1A |
| ΜΟQ | 100PCS αν εμείς έχω στοκ |
| Οδηγω χρόνος | 2-15 ημέρες μετά λήψη ο πληρωμή |

Εικόνα Προβολή:





Τα πλεονεκτήματά μας:

1. we have 30 years experience in probe pin and have ourself factory.
2. we provide free sample and have a testing department.
3. we could manufacture products as your request.
4. we guarantee best price and good service.

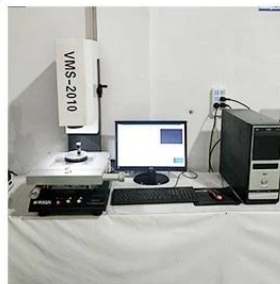
Το κύριο προϊόν μας:

Spring loaded pin (single) for PCB, ICT, FCT testing etc;
Pogo pin (connector) to establish connection between two printed circuit boards for charging, locating, Battery, Semiconductor & Interconnect applications;
Double ended probe for BGA and Semiconductor testing;
Universal pin without spring, coating pin, LM pin with QZ and VZ series;
High current probe, Switch probe, Capacitance needle;
Terminal & receptacle /socket;
Other related electronic components, 30# OK wire, Jig locks, POM, Iron hinge etc

Εξοπλισμός δοκιμών:



1. Agilent current testing



2. Quadratic element



3. Load Curve Meter



4. Bond Test



5. Life Fatigue Test



6. Microscope

Πακέτο:

Standard products will be delivered out within 3 days. Customized products will be sent out within 15 days.

