

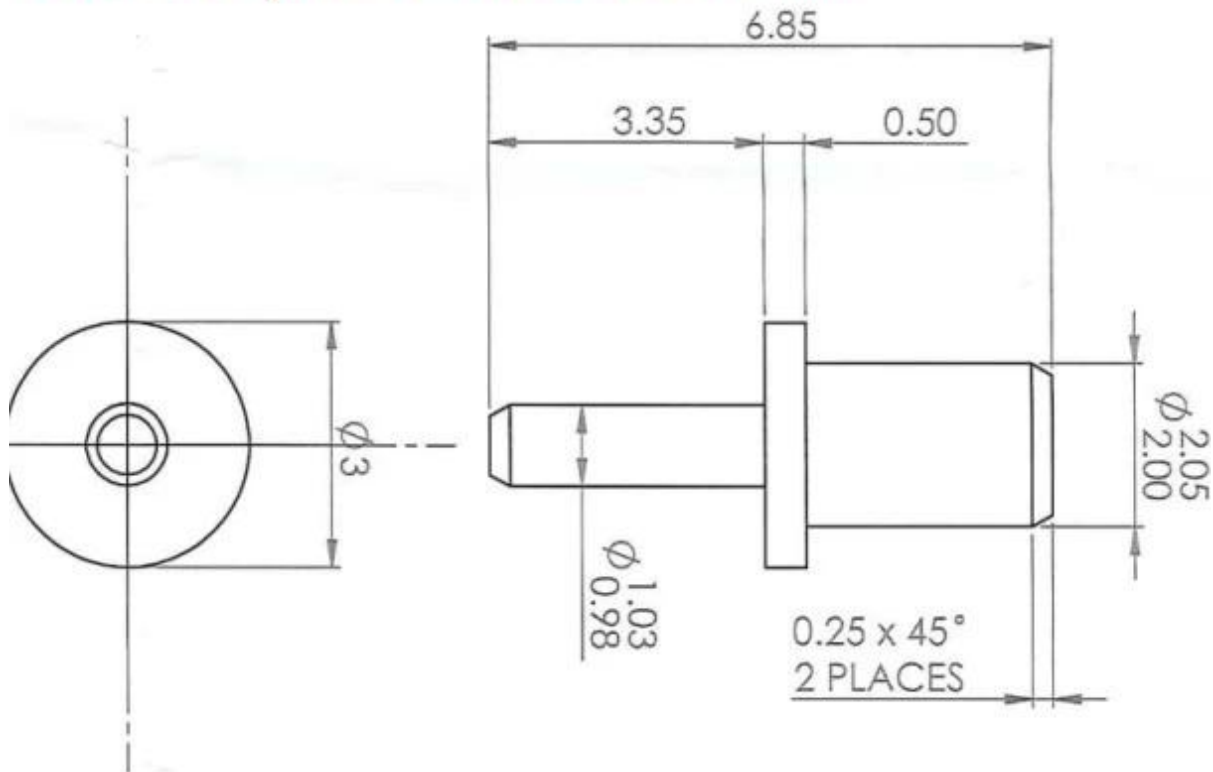
Προσδιορισμός προϊόντος

Μάρκα	SFENG
Αριθμός αντικειμένου	Πείρος ακροδεκτών SF-Pin 2.05 * 6.85mm
Υλικό και επιμετάλλωση	Ορείχαλκος, επιχρυσωμένο σε επινικελωμένο.
Χρόνος παράδοσης	7 εργάσιμες ημέρες μετά την παραλαβή της πληρωμής

Εικόνα προϊόντος



terminal pin SF-Pin 2.05*6.85mm



Η υπηρεσία μας

1. Μπορούμε να σας απαντήσουμε σε ερώτηση εντός 24 εργάσιμων ωρών.
2. Customizeddesign είναι διαθέσιμο και OEM είναι ευπρόσδεκτη.
3. Μπορούμε να παραδώσει τις ράβδους καθετήρα σε πελάτες μας σε όλο τον κόσμο με ταχύτητα και ακρίβεια.
4. Μπορούμε να providethe χαμηλότερη τιμή με υψηλής ποιότητας προϊόν στον πελάτη μας.

κύρια προϊόντα

Πηνίο φορτισμένο με ελατήριο (μονό) για PCB, TΠΕ, δοκιμές FCT κ.λπ.

Rogo pin (σύνδεσμος) για τη σύνδεση μεταξύ δύο πλακέτων τυπωμένων κυκλωμάτων για φόρτιση, τοποθέτηση, Battery, Semiconductor & Εφαρμογές διασύνδεσης.

Διπλό άκρο για δοκιμές BGA και Semiconductor.







Universal καρφίτσα χωρίς ελατήριο, καρφίτσα επικάλυψης, καρφίτσα LM με σειρές QZ και VZ.

Ανιχνευτής υψηλής έντασης, αισθητήρας μεταγωγής, βελόνα χωρητικότητας,

Terminal & υποδοχή / πρίζα;

Άλλα συναφή ηλεκτρονικά εξαρτήματα, 30 # ΟΚ καλώδιο, κλειδαριές Jig, POM, σίδερο μεντεσέδες κλπ

Ελεγχος ποιότητας

Spring exhausted tester	DC power supply	Current resistance tester
		
Microscope	Tensile strength tester	Spring tester
		

Εικόνα συσκευασίας

