

Κανονικά ανοίξτε τον αισθητήρα επαφής δοκιμής διακόπτη

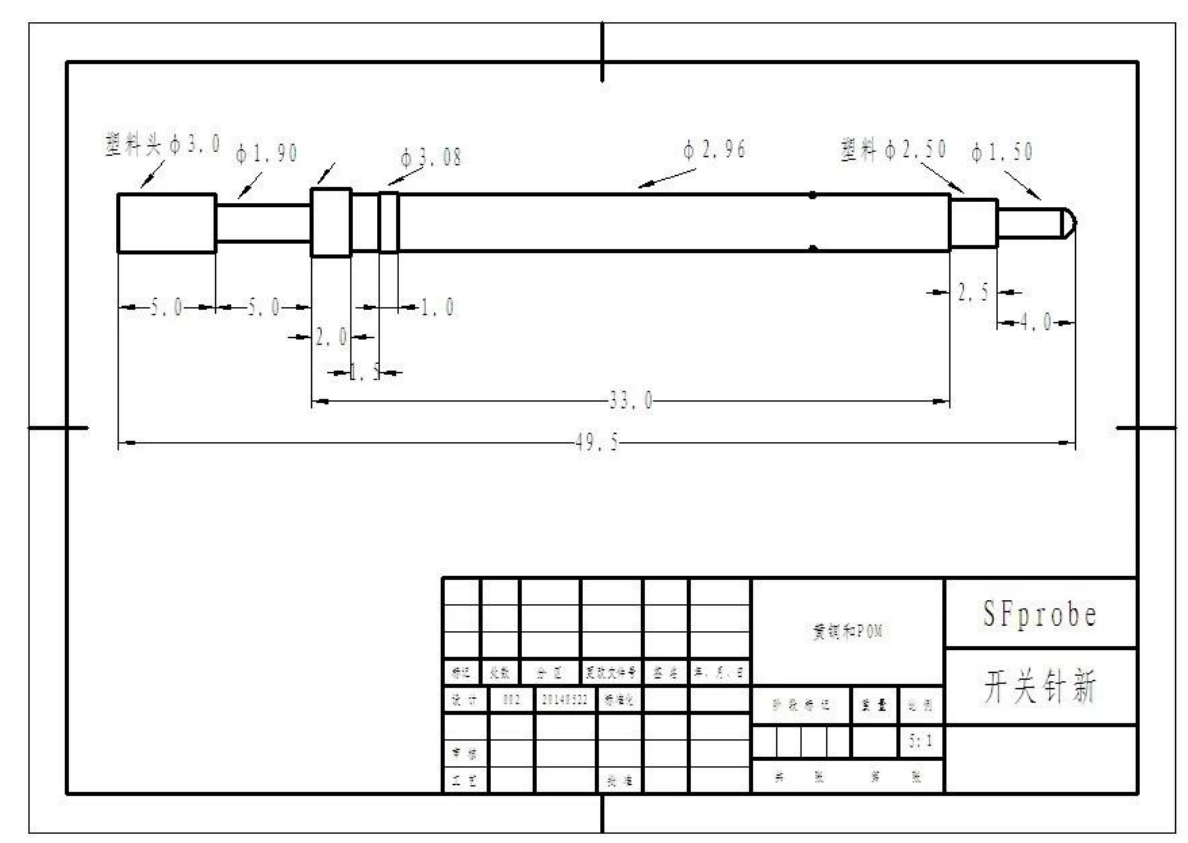
Εικόνα προϊόντος

Αλλάξτε το μοντέλο του καθετήρα	SF-2.96 * 49MM
Υλικό εμβόλου	Ορείχαλκος, επιχρυσωμένο
Βαρέλι υλικό	Ορείχαλκος, επινικελωμένο
Μανίκι μόνωσης	κρυφοκοίταγμα
Σύνδεση συγκόλλησης	Be Cu, επιχρυσωμένο
Ενεργοποιήστε την υποδοχή του αισθητήρα	ορείχαλκο, Au plated
Ανοιξη	μουσικός κύριος
Αλλάξτε την κατάσταση του αισθητήρα	κανονικά ανοιχτό



SFENG
The China's The World's





Η υπηρεσία μας

1. Μπορούμε να απαντήσουμε σε ερώτησή σας εντός 24 εργάσιμων ωρών.
2. Customizeddesign είναι διαθέσιμο και OEM είναι ευπρόσδεκτη.
3. Μπορούμε να παραδώσει τις ράβδους καθετήρα σε πελάτες μας σε όλο τον κόσμο με ταχύτητα και ακρίβεια.
4. Μπορούμε να providethe χαμηλότερη τιμή με υψηλής ποιότητας προϊόν στον πελάτη μας.

Κύρια προϊόντα

Πηνίο φορτισμένο με ελατήριο (μονό) για PCB, TPE, δοκιμές FCT κ.λπ.

Rogo pin (βύσμα) για τη σύνδεση μεταξύ δύο πλακέτων τυπωμένων κυκλωμάτων για εφαρμογές φόρτισης, εντοπισμού, μπαταρίας, ημιαγωγών και διασύνδεσης.

Δέκτης διπλού άκρου για δοκιμές BGA και Semiconductor.

Universal καρφίτσα χωρίς ελατήριο, καρφίτσα επικάλυψης, καρφίτσα LM με σειρές QZ και VZ.

Ανιχνευτής υψηλής έντασης, αισθητήρας μεταγωγής, βελόνα χωρητικότητας,

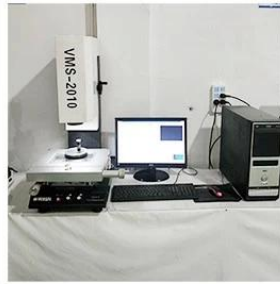
Ακροδέκτης & υποδοχή / πρίζα;

Άλλα συναφή ηλεκτρονικά εξαρτήματα, 30 # OK καλώδιο, κλειδαριές Jig, POM, σιδερένιο μεντεσέ κ.λπ.

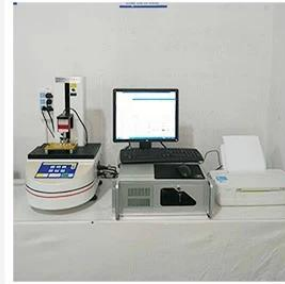
Ελεγχος ποιότητας



1. Agilent current testing



2. Quadratic element



3. Load Curve Meter



4. Bond Test



5. Life Fatigue Test



6. Microscope

Εικόνα συσκευασίας

Standard products will be delivered out within 3 days. Customized products will be sent out within 15 days.

