

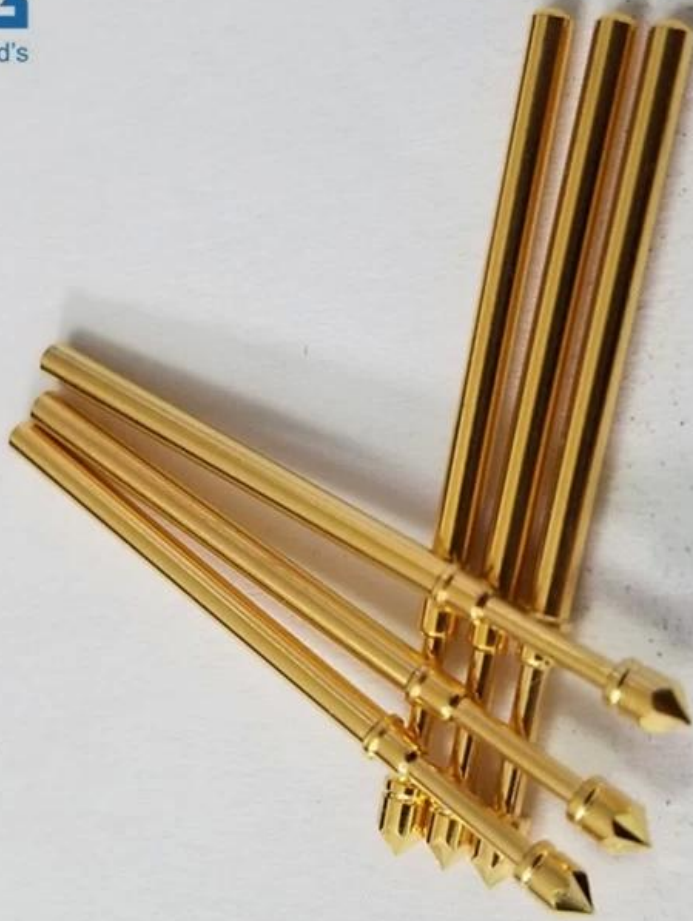
## **Sonda di test ICT da 100mil SF-PA1.65 BY 32.3-LM2.0**

### **specificazioni**

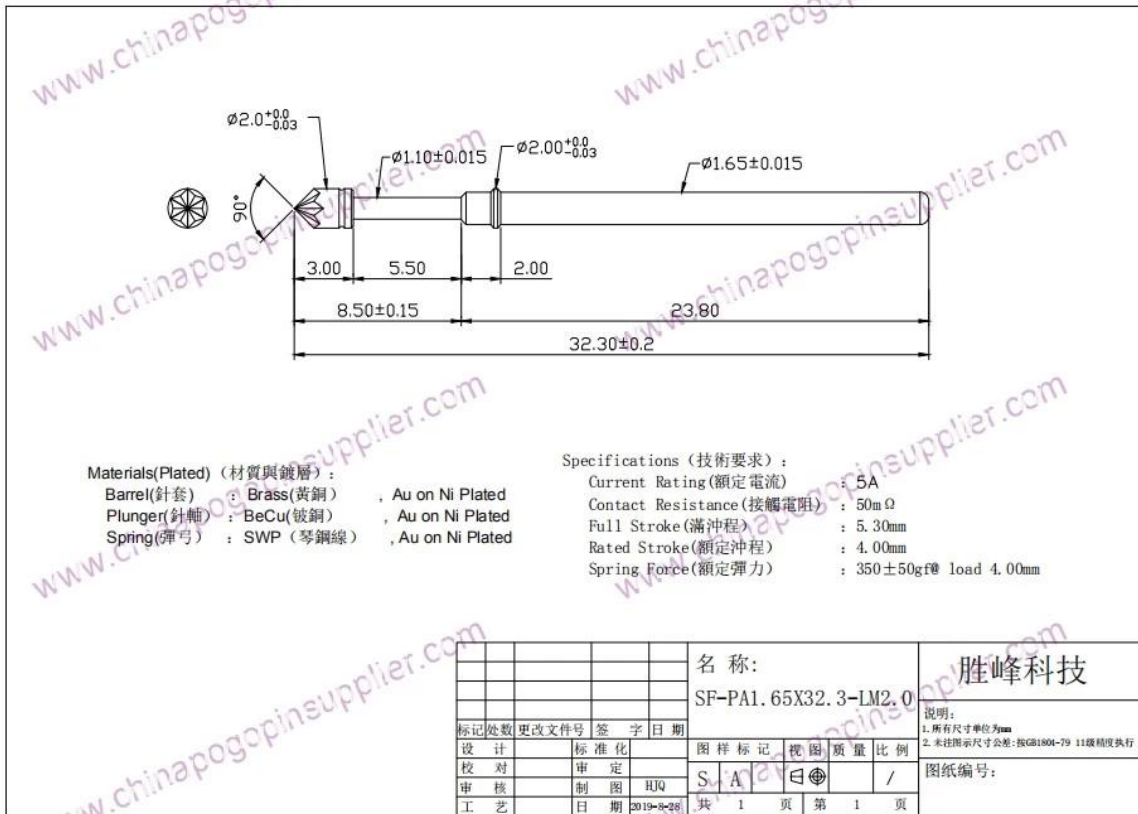
Marca	SFENG
Modello	SF-PA1.65X32.3-LM2.0
tuffatore	BeCu
Corpo	Ottone
Primavera	SWP
Forza della molla	350g ± 50g
Viaggi di lavoro	4,0 millimetri
placcato	Placcato oro
Resistenza di contatto	50mΩ
Razione attuale	5A
Corsa completa	5,30 millimetri
MOQ	1000
Tempi di consegna	7-15 giorni dopo la conferma dell'ordine

### **Immagine pin sonda personalizzata**

**SFENG**  
The China's The World's



*Disegno del pin della sonda personalizzato*



## nostro servizio

1. Risposta rapida.
2. personalizzato è accettato.
3. Brevi tempi di produzione e consegna veloce.
4. Alta qualità e buon prezzo.

## Prodotti Principali

Pin caricato a molla (singolo) di PCB, ICT, test FCT;

Perno a molla (connettore) per stabilire una connessione tra due schede di circuiti stampati per carica, posizionamento, batterie, semiconduttori e amplificatori; applicazioni di interconnessione;

Sonda a doppio attacco per test BGA e semiconduttori;

Perno universale senza molla, ago per vernice, perno LM serie QZ e VZ;

Sonda ad alta corrente, interruttori sonda, ago condensatori;

Pier e amplificatore; presa / presa;

Altri componenti elettronici correlati, linea 30 # OK, jig lock, POM, cerniere in ferro, ecc.

## Processo produttivo



**1. Raw material warehouse**



**2. Lathe workshop**



**3. Assemble workshop**



**4. Quality inspection**

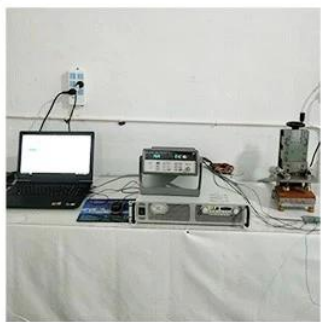


**5. Finished products**



**6. Packing**

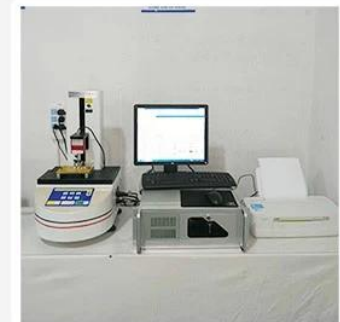
## *Apparecchiature di collaudo*



**1. Agilent current testing**



**2. Quadratic element**



**3. Load Curve Meter**



**4. Bond Test**



**5. Life Fatigue Test**



**6. Microscope**

## *Imballaggio e consegna*

Standard products will be delivered out within 3 days. Customized products will be sent out within 15 days.

