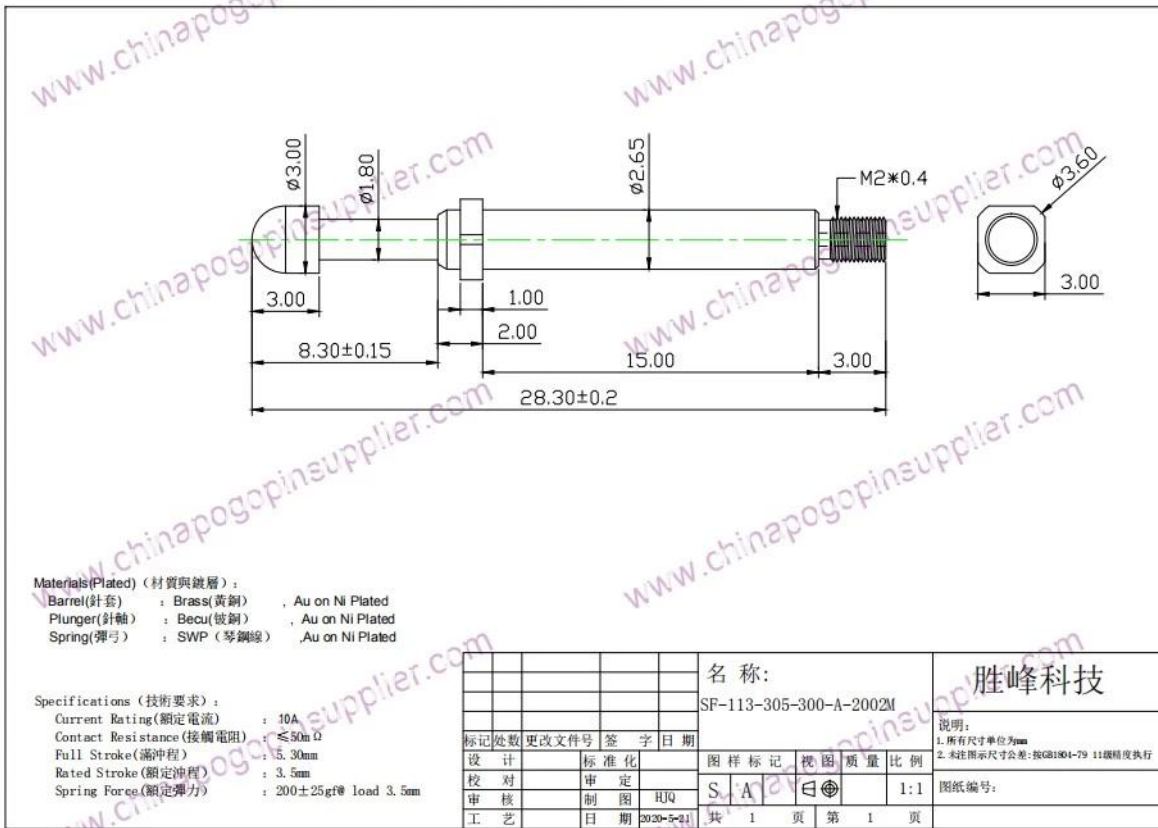


Sonda di test del cablaggio SF-113-305-300-A-2002M

Produzione Descrizione

Prodotto Nome	Sonda di test del cablaggio SF-113-305-300-A-2002M
Dimensione	diametro 2,65 mm di lunghezza 28,3 m
Materiale & Placcatura	Pistone: ottone, oro placcato, Canna: ottone, oro placcato, Primavera: musica filo,
attuale razione	10A
Primavera vigore	200g±25gf @caricare 3,5 millimetri Lavorando ictus





Domande frequenti sul connettore pin Pogo

1) possiamo fare una dimensione diversa o materail diverso, diciamo come articolo personalizzato?

sicuramente, una delle nostre caratteristiche principali è OEM

2) Le sonde a molla o i perni pogo sono prodotti dalla tua azienda?

Sicuramente, il nostro reparto di produzione comprende oltre 30 set di apparecchiature CNC.

3) Hai un marchio registrato?

Sì, SONDA SFENG

4) avete processo di controllo di qualità?

sì, abbiamo un reparto prove.

5) Come va con la sonda shengteng e shengfeng di Suzhou?

Suzhou shengteng Electronic Company è il nome della nostra azienda registrata; la sonda shengfeng è un marchio registrato.

6) posso avere un campione gratuito prima di effettuare l'ordine?

Se gli articoli standard, con in stock, nessun problema, possiamo inviare 3 ~ 5 pezzi per l'approvazione del test;

se una richiesta speciale dell'articolo, supposto un nuovo stampo, addebiteremo un certo deposito e possiamo essere rimborsabili.

Produzione Flusso



1. Raw material warehouse



2. Lathe workshop



3. Assemble workshop



4. Quality inspection



5. Finished products

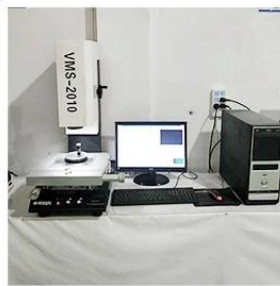


6. Packing

Apparecchiature di prova



1. Agilent current testing



2. Quadratic element



3. Load Curve Meter



4. Bond Test



5. Life Fatigue Test



6. Microscope

Imballaggio e spedizione

Standard products will be delivered out within 3 days. Customized products will be sent out within 15 days.

