

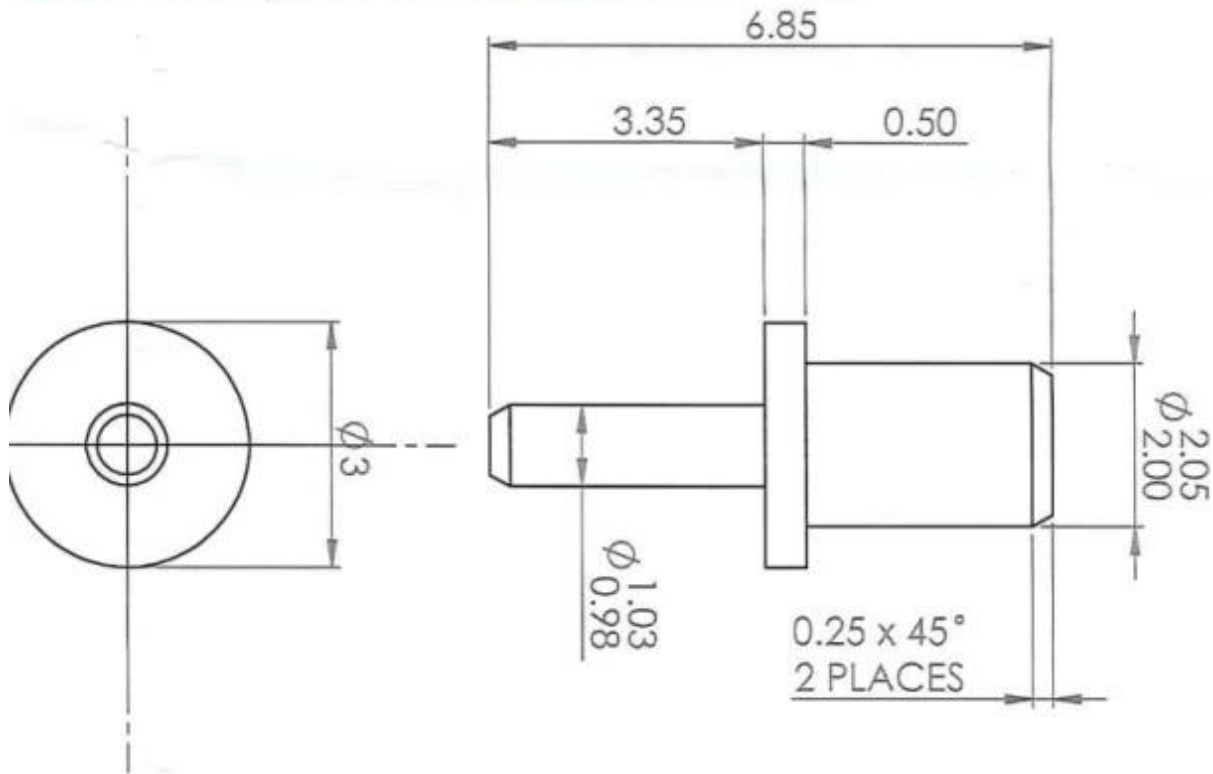
Specifiche di prodotto

Marca	SFENG
Codice articolo	Terminale SF-Pin 2.05 * 6.85mm
Materiale e placcatura	Ottone, placcato in oro su nichelato.
Tempi di consegna	7 giorni lavorativi dopo aver ricevuto il pagamento

Immagine del prodotto



terminal pin SF-Pin 2.05*6.85mm



Nostro servizio

1. Possiamo rispondere entro cinque ore lavorative.
2. Customized design è disponibile e OEM sono accolti favorevolmente.
3. Siamo in grado di consegnare i pin della sonda ai nostri clienti in tutto il mondo con velocità e precisione.
4. Possiamo fornire al nostro cliente il prezzo più basso con un prodotto di alta qualità.

Prodotti Principali

Pin caricato a molla (singolo) per PCB, ICT, test FCT ecc;

Pogo pin (connettore) per stabilire la connessione tra due circuiti stampati per caricare, localizzare, batteria, semiconduttore e ampli; Applicazioni di interconnessione;

Sonda a doppia estremità per test BGA e semiconduttori;

Perno universale senza molla, perno di rivestimento, perno LM con serie QZ e VZ;

Sonda ad alta corrente, Sonda interruttore, Ago capacitivo;

Terminal & presa / presa;

Altri componenti elettronici correlati, filo 30 # OK, serrature a ghiera, POM, cerniere di ferro ecc

Controllo di qualità







Spring exhausted tester	DC power supply	Current resistance tester
		
Microscope	Tensile strength tester	Spring tester
		

Immagine di imballaggio

