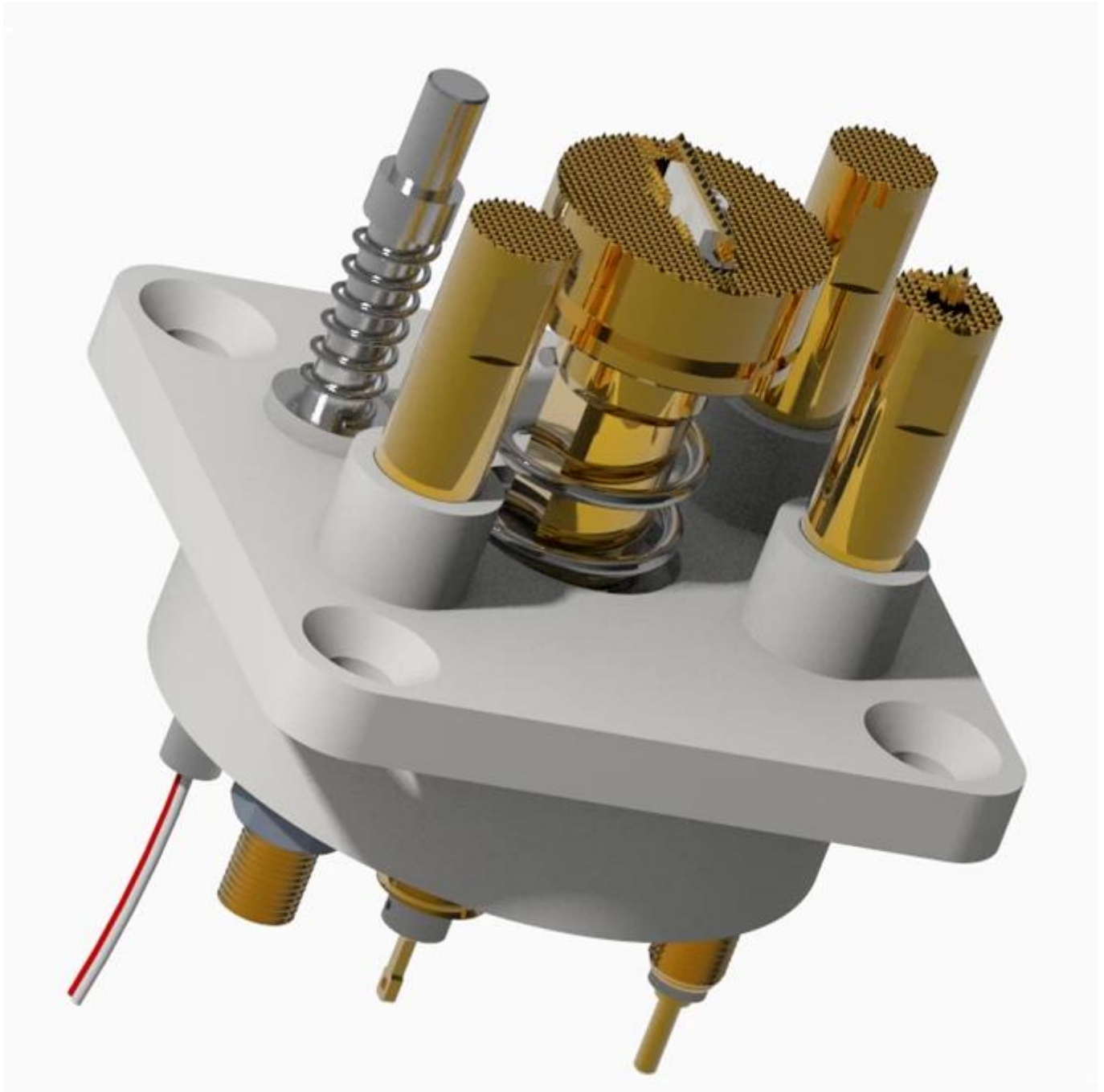
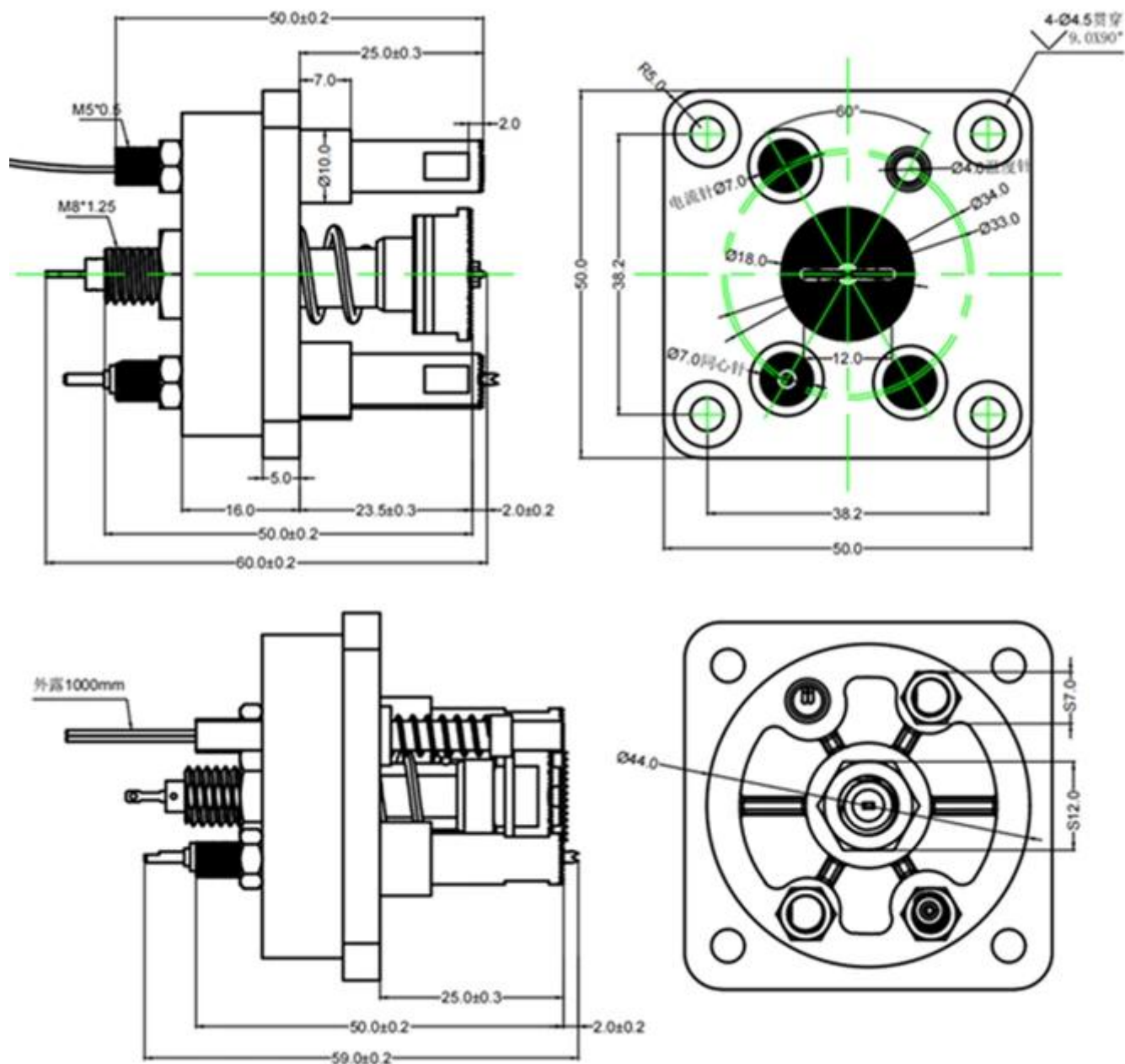


Descrizione del prodotto:

Le sonde ad alta corrente sono caratterizzate da un design specifico della sonda con bassa resistenza. ([grande indagine attuale sulle vendite in Cina](#)) L'obiettivo principale è evitare un aumento troppo forte della temperatura delle sonde o dei singoli componenti della sonda e ottimizzare il contatto con l'oggetto da testare.

Disegno del prodotto:





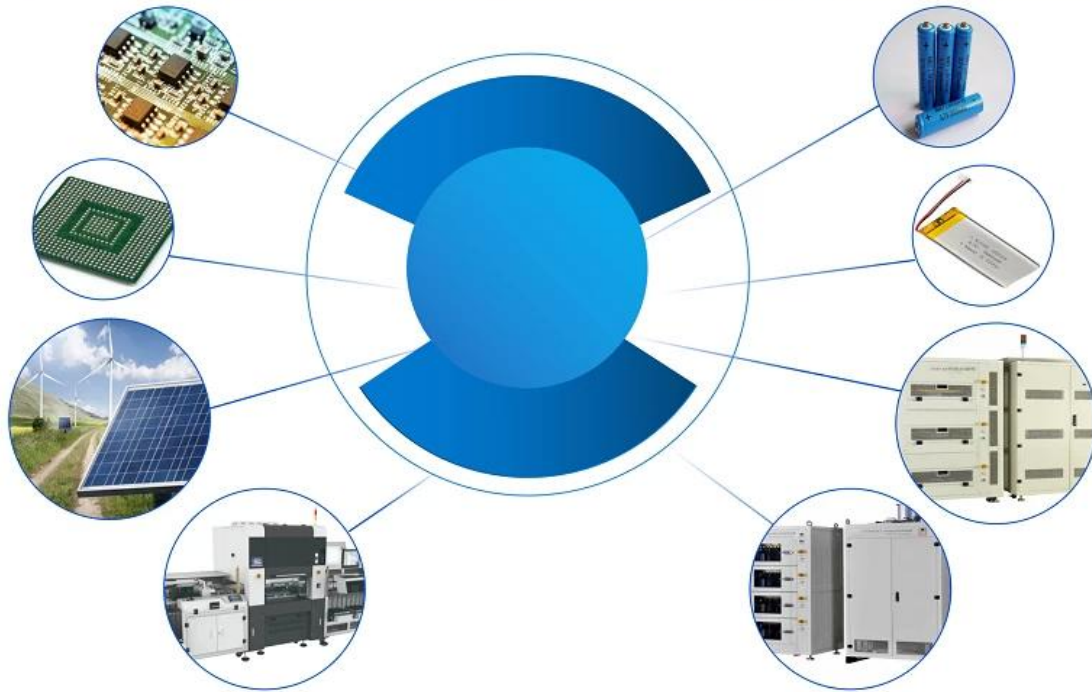
Parametri del prodotto:

nome del prodotto	Set di pin per sonda da 60 A
Oggetto numero.	SF-15-7-6
Set di pin per sonde da 60 A	Pin di tensione 18.0, pin coassiale 7.0, pin di corrente 7.0, ago di temperatura 4.0
15.0 Pin di tensione	Materiale: rame, placcato oro o nichelato Corsa completa $\geq 8,0$ mm Forza della molla: $5 \text{ kg} \pm 20\%$ durante la corsa di lavoro di 5,0 mm Corrente nominale: 60 A
7.0 Perno coassiale, 7.0 Perno corrente	Materiale: rame, placcato oro o nichelato Corsa completa $\geq 8,0$ mm Forza della molla: $2 \text{ kg} \pm 20\%$ durante la corsa di lavoro di 5,0 mm Corrente nominale: 20 A
6.0 Spillo della temperatura	Materiale: rame, placcato Ni Corsa completa $\geq 8,0$ mm Forza della molla: $200 \text{ g} \pm 20\%$ (durante la corsa di lavoro fino a 5,0 mm)

Applicazioni:

Le applicazioni per le sonde ad alta corrente sono diverse e spaziano dalla costruzione di dispositivi e test di cablaggi ad applicazioni speciali, come i processi di carica e scarica nella produzione di batterie.

Application



Pacchetto:



La logistica:

Spedizione dell'ordine di esempio tramite DHL, UPS, FedEx, TNT, EMS ecc

Per la consegna di ordini di massa, può essere facoltativa con termini Exwork, FOB, CNF, CIF via aerea o via mare in base allo spedizioniere dell'acquirente o al nostro



Spettacolo di fabbrica:





