

Sonda per test ICT SF-PA100-J □L38.8□

Materiale e finiture

Stantuffo: bronzo o ottone o BeCu, placcato in oro o nichelato;

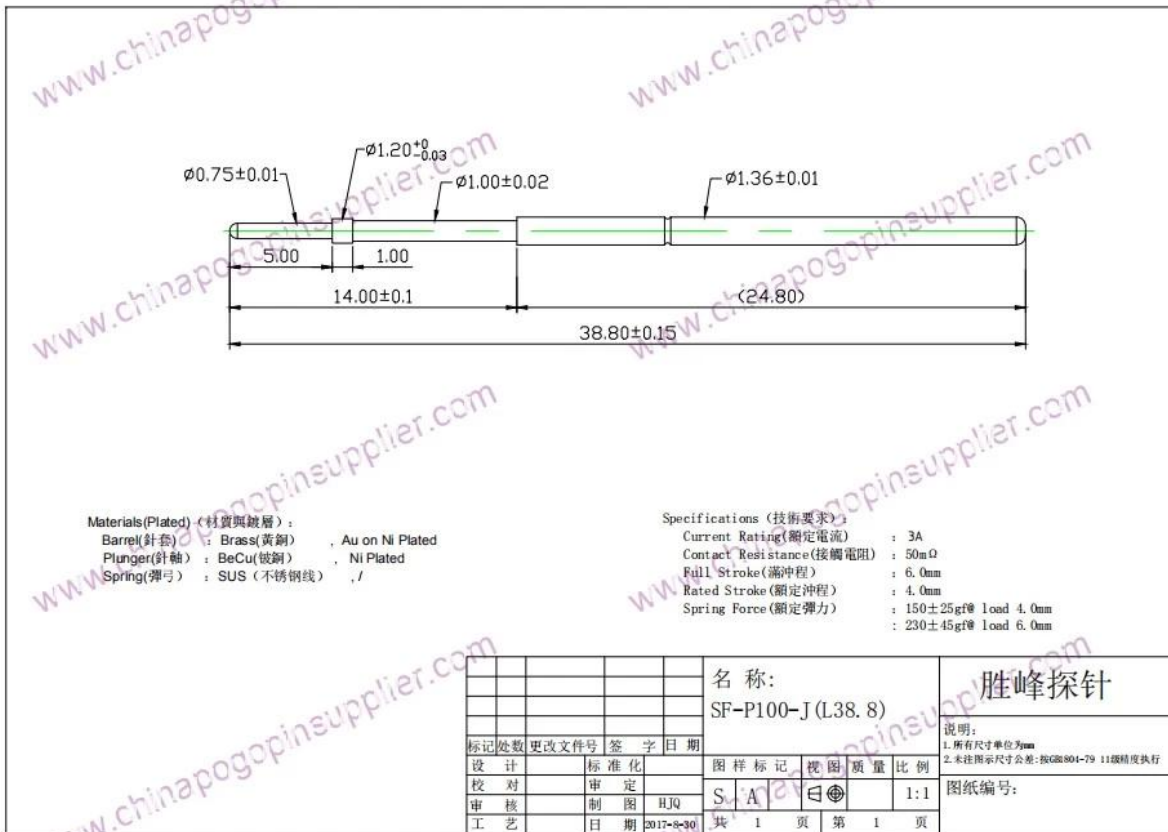
Canna: ottone, placcato in oro o nichelato;

Molla: acciaio inossidabile o cavo musicale;

Immagini

- Eventuali suggerimenti, potremmo fornirti
- Se siete interessati, contattatemi





I nostri vantaggi

1. abbiamo 30 anni di esperienza nel perno della sonda e abbiamo noi stessi fabbrica.
2. forniamo campione gratuito e abbiamo un reparto prove.
3. We potrebbe fabbricare prodotti come vostra richiesta.
4. garantiamo il miglior prezzo e un buon servizio.

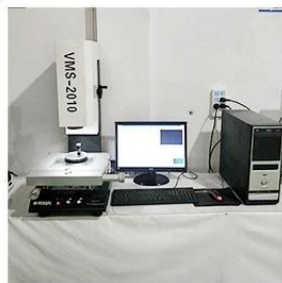
Il nostro prodotto principale

Spring loaded pin (single) for PCB, ICT, FCT testing etc;
Pogo pin (connector) to establish connection between two printed circuit boards for charging, locating, Battery, Semiconductor & Interconnect applications;
Double ended probe for BGA and Semiconductor testing;
Universal pin without spring, coating pin, LM pin with QZ and VZ series;
High current probe, Switch probe, Capacitance needle;
Terminal & receptacle /socket;
Other related electronic components, 30# OK wire, Jig locks, POM, Iron hinge etc

Controllo dell'apparecchiatura di collaudo



1. Agilent current testing



2. Quadratic element



3. Load Curve Meter



4. Bond Test



5. Life Fatigue Test



6. Microscope

Imballaggio e spedizione

Standard products will be delivered out within 3 days. Customized products will be sent out within 15 days.

