

## Sonda di contatto di prova dell'interruttore normalmente aperta

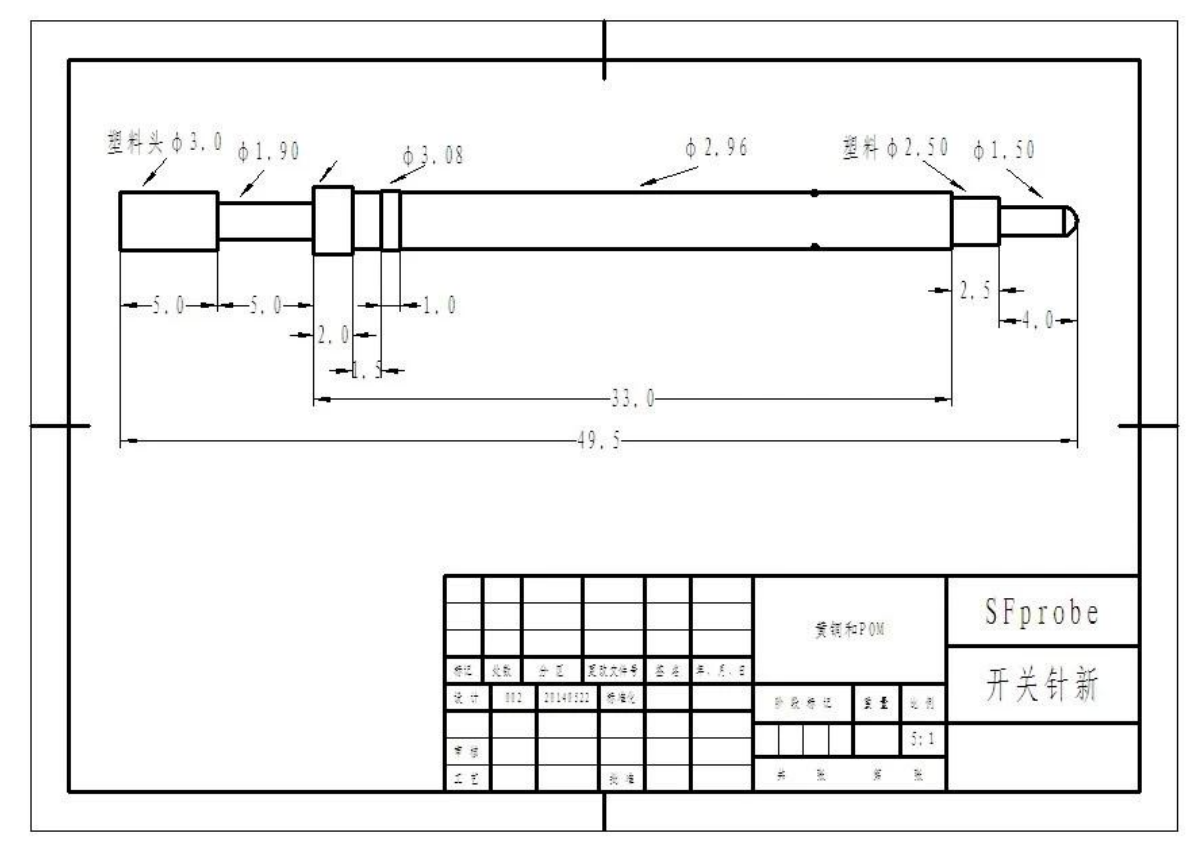
### Immagine del prodotto

Cambia modello sonda	SF-2.96 49MM *
Materiale dello stantuffo	Ottone, placcato in oro
Materiale del barilotto	Ottone, nichelato
Manicotto di isolamento	sbirciare
Connessione a saldare	Be Cu, placcato in oro
Commutare la presa della sonda	ottone, Au placcato
Primavera	padre della musica
Cambia la condizione della sonda	normalmente aperto



**SFENG**  
The China's The World's





## Nostro servizio

1. Siamo in grado di rispondere alla tua richiesta entro 24 ore lavorative.
2. Il design personalizzato è disponibile e l'OEM è accolto favorevolmente.
3. Possiamo consegnare i pin della sonda ai nostri clienti in tutto il mondo con velocità e precisione.
4. Siamo in grado di fornire al nostro cliente il prezzo più basso con prodotti di alta qualità.

## Prodotti Principali

Pin caricato a molla (singolo) per test PCB, ICT, FCT ecc .;

Pin Pogo (connettore) per stabilire la connessione tra due schede di circuiti stampati per applicazioni di carica, localizzazione, batteria, semiconduttori e interconnessione;

Sonda a doppia estremità per test BGA e semiconduttori;

Perno universale senza molla, perno di rivestimento, perno LM con serie QZ e VZ;

Sonda ad alta corrente, sonda di commutazione, ago di capacità;

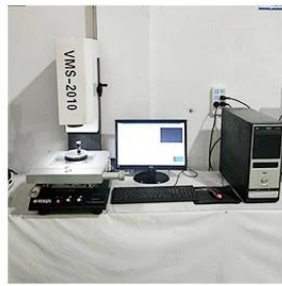
Terminale e presa / presa;

Altri componenti elettronici correlati, cavo 30 # OK, blocchi Jig, POM, cerniera in ferro ecc

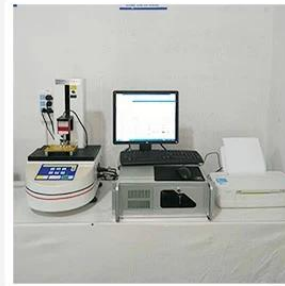
## Controllo di qualità



1. Agilent current testing



2. Quadratic element



3. Load Curve Meter



4. Bond Test



5. Life Fatigue Test



6. Microscope

## Foto di imballaggio

Standard products will be delivered out within 3 days. Customized products will be sent out within 15 days.

