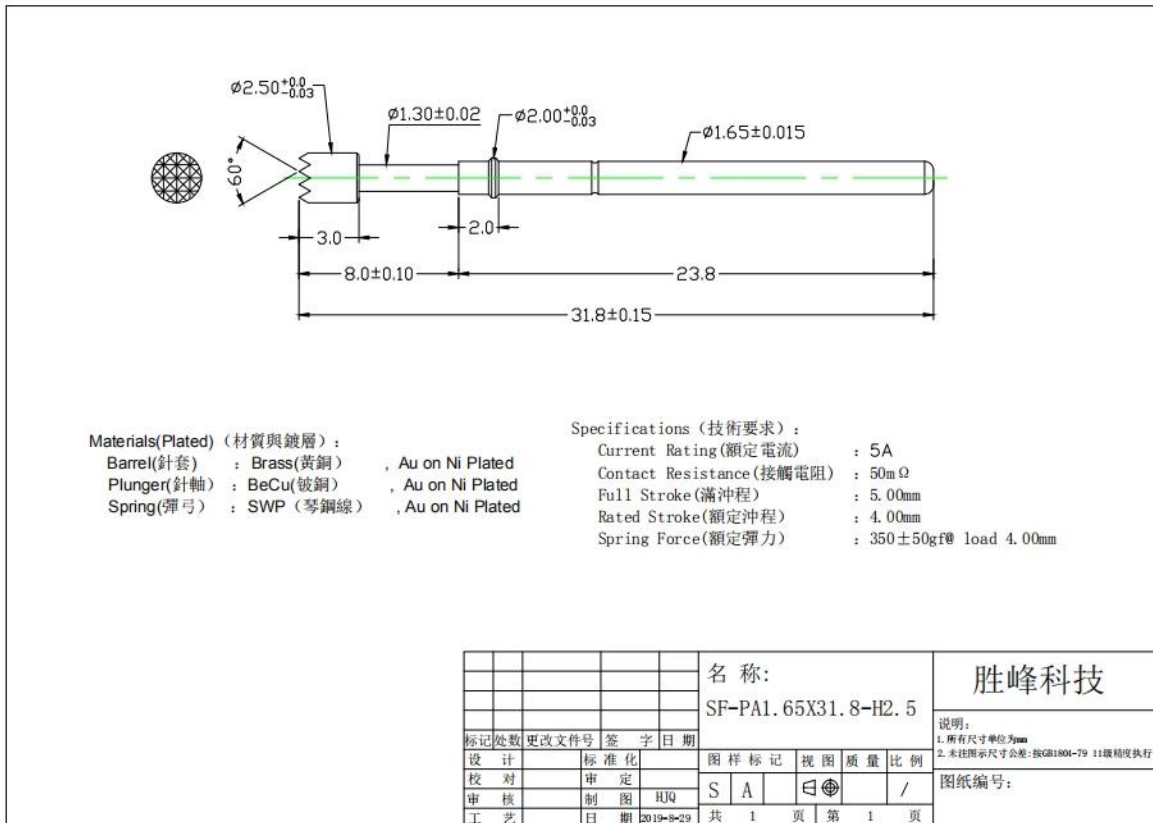


Sonda test PCB SF-PA1.65 BY 31.8-H2.5

Immagine del prodotto

Prodotto Articolo	Sonda test PCB SF-PA1.65 BY 31.8-H2.5
Materiale & Placcatura	Ottone, Oro placcatura
attuale razione	5A
Primavera vigore	350 g \pm 50 gf @ carico corsa 4,0 mm
Confezione	sacchetto di plastica in cartoni





Nostro servizio

1. Siamo in grado di rispondere alle vostre richieste entro 24 ore lavorative.
2. Il design personalizzato è disponibile e l'OEM è accolto favorevolmente.
3. Possiamo consegnare i pin della sonda ai nostri clienti in tutto il mondo con velocità e precisione.
4. Siamo in grado di fornire al nostro cliente il prezzo più basso con prodotti di alta qualità.

Prodotti Principali

[Perno caricato a molla](#) (singolo) per [PCB](#), [ICT](#), [Test FCT](#) eccetera;

[Pin Pogo \(connettore\)](#) stabilire una connessione tra due circuiti stampati per caricare, localizzare, [Batteria](#), [Semiconduttore](#) & Applicazioni di interconnessione;

[Sonda a doppia estremità](#) per [BGA](#) e test sui semiconduttori;

Perno universale senza molla, perno di rivestimento, perno LM con serie QZ e VZ;

[Sonda ad alta corrente](#), [Cambia sonda](#), Ago di capacità;

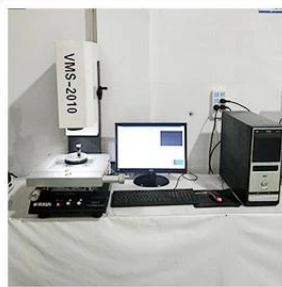
Terminale e presa / presa;

Altri componenti elettronici correlati, cavo 30 # OK, blocchi Jig, POM, cerniera in ferro ecc

Test attrezzatura



1. Agilent current testing



2. Quadratic element



3. Load Curve Meter



4. Bond Test



5. Life Fatigue Test



6. Microscope

Imballaggio e consegna

Standard products will be delivered out within 3 days. Customized products will be sent out within 15 days.

