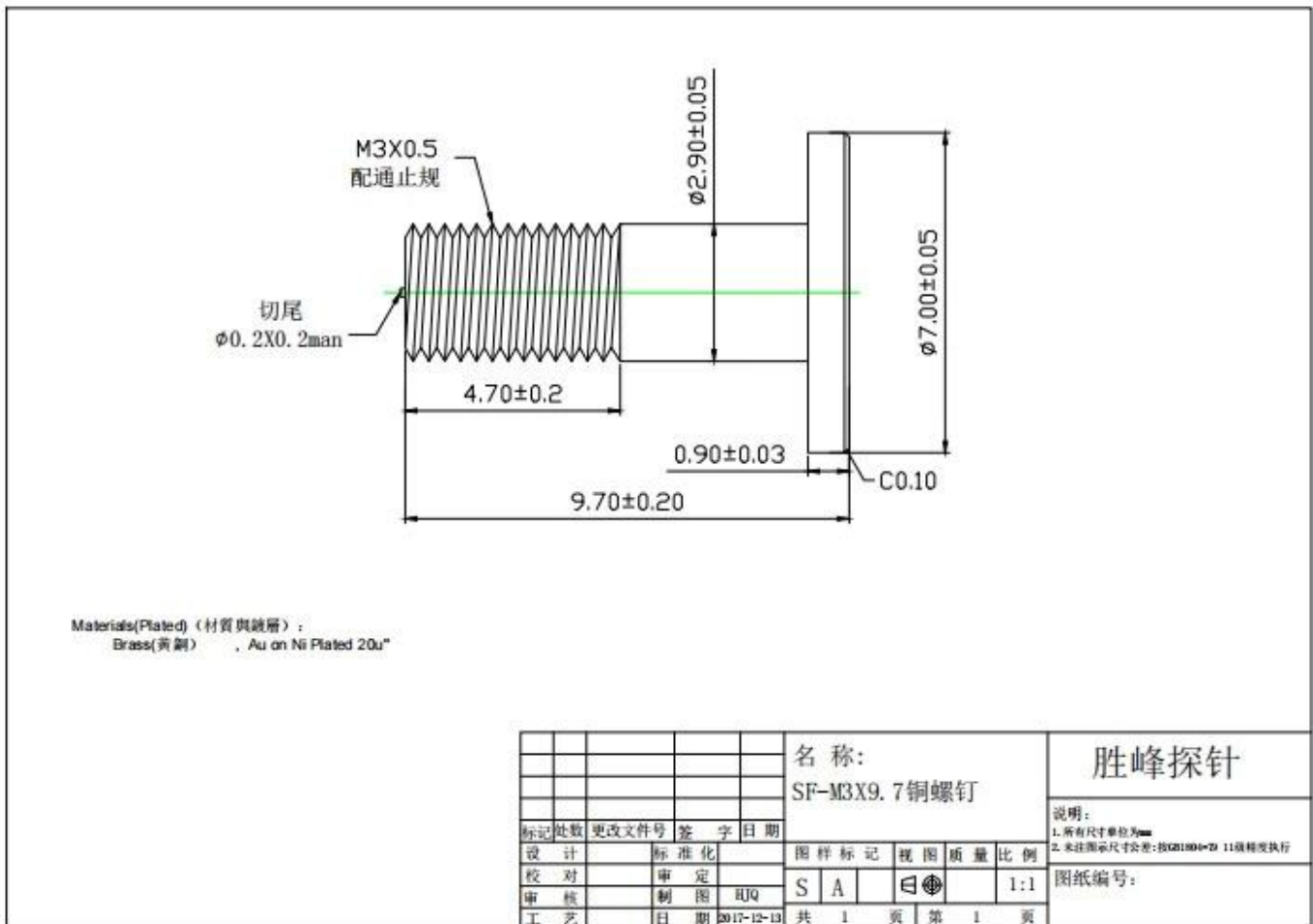


Chi siamo

SFENG è stata fondata nel 1984 e con sede a Ningbo. È un'impresa professionale che integra ricerca, sviluppo, produzione e vendita. ([produttore di perni a molla in Cina](#)) I prodotti includono sonda per test a molla in-circuit, sonda per test a molla a semiconduttore, pogo pin per la ricarica della batteria e relativi accessori. I prodotti sono ampiamente utilizzati nella tecnologia, automobili, energia, telecomunicazioni, medicina e altri prodotti elettronici periferici.

Specifiche di prodotto:



Descrizione del prodotto:

Le sonde a contatto a molla vengono utilizzate per testare circuiti stampati, cablaggi, connettori e altri componenti elettronici. Inoltre, possono essere utilizzati nelle interfacce e come collegamenti elettrici facilmente rimovibili.

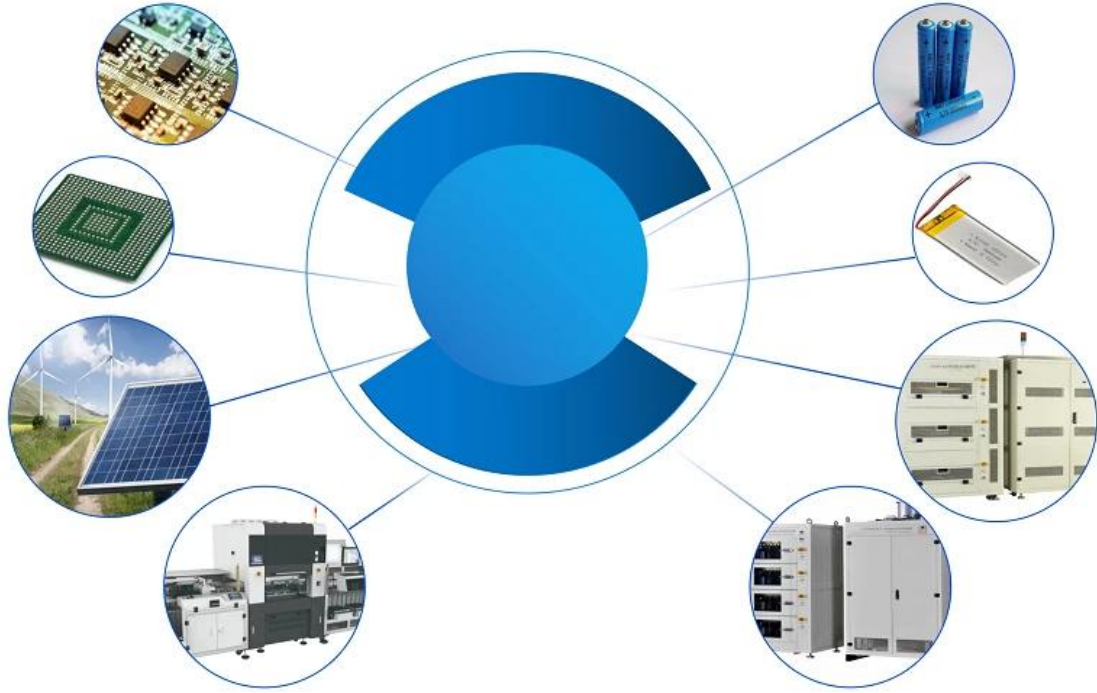
nome del prodotto	Perno Pogo caricato a molla
Oggetto numero.	SF Pad 2.9x9.7
Materiale	Ottone
Placcatura	Au placcatura su nichel
Misurare	M3.0*9.7
Campione	Gratuito
Tempi di consegna	7-10 giorni

Esposizione del prodotto



Applicazione

POGO PIN viene spesso utilizzato nei terminali di comunicazione mobile, telefoni cellulari, (**fornitore di pin pogo a doppia testa Cina**) orologi intelligenti, auricolari wireless Bluetooth, automotive, medicale, aerospaziale e altri prodotti elettronici per connessioni di precisione.



Pacchetto:



FAQ:

Q1. Sei un produttore?

A1: (**produttori di pin di interfaccia Cina**) Sì, siamo un produttore esperto con i nostri propri stampi e linee di produzione.

Q2. Come circa la qualità dei prodotti?

A2: I nostri tecnici e team di controllo qualità testano i prodotti uno per uno utilizzando una linea di invecchiamento, dispositivi e strumenti professionali per garantire la qualità di tutti i prodotti.

Q3. Come circa il prezzo?

A3: Siamo un produttore e offriamo sempre ai nostri clienti i prezzi più competitivi.

Q4. Come effettuare un ordine?

A4: Contatta il servizio online o inviaci un'e-mail direttamente, ti risponderemo presto con il prezzo del prodotto, le specifiche, l'imballaggio ecc. Grazie.

Q5. Posso comprare campioni da te?

R5: Sì! Siete invitati a effettuare un ordine campione per testare la nostra qualità e servizio superiori, ma i campioni fissi sono accettabili.

Q6. Posso visitare la tua fabbrica?

A6: Sì, benvenuto per visitare la nostra fabbrica al momento opportuno.

Q7. Come posso effettuare ordini OEM o ODM?

A7: Abbiamo un'elaborazione di stampa diversa per OEM diverso /ODM ordini . P contatto locazione noi con il servizio online or inviaci un'e-mail direttamente.

D8. Come devo pagare i miei ordini?

R8: Puoi pagare con T/T , L/C a vista sarebbe disponibile per banca qualificata e MOQ richiesti per ogni ordine.

La logistica:

Ordine del campione spedito da DHL, UPS, FedEx, TNT, EMS ecc

Per la consegna di ordini di massa, può essere facoltativo con termini di Exwork, FOB, CNF, CIF via aerea o via mare in base allo spedizioniere dell'acquirente o al nostro



Certificazioni





Mostra e fiera



CIBF2021

苏州胜亿福睿电子科技有限公司
Suzhou Shengyifurui Electronic Technology Co., Ltd

No.3B013

