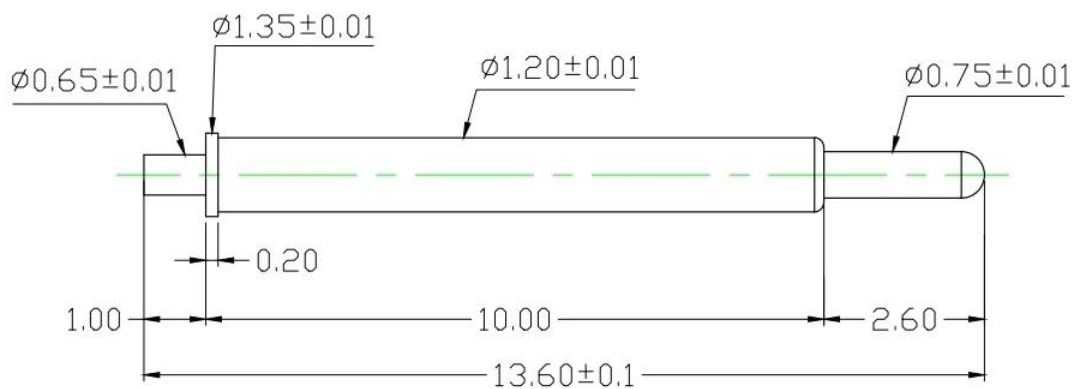
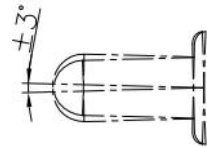


NOTE:  
PRODUCT TO BE MET ROHS

- MATERIAL  
PLUNGER: BRASS, 2U" GOLD PLATING 50-100u" MIN. NICKEL UNDERPLATED.  
BARREL: BRASS, 2U" GOLD PLATING 50-100u" MIN. NICKEL UNDERPLATED.  
SPRING: SIS304
- SPECIFICATION:  
ELECTRICAL:  
CURRENT RATING: 12VDC, 3A  
CONTACT RESISTANCE:  $50m\Omega$  Max.  
ENVIRONMENTAL:  
TEMPERATURE RANGE:  $-40 \sim 85^\circ C$



Materials (Plated) (材質與鍍層):  
 Barrel (針套): Brass (黃銅), Au on Ni Plated  
 Plunger (針軸): Ph (鉍鋼), Au on Ni Plated  
 Spring (彈弓): SWP (琴線), Au on Ni Plated

Specifications (技術要求):  
 Current Rating (額定電流): 1A  
 Contact Resistance (接觸電阻):  $80m\Omega$   
 Full Stroke (滿沖程): 2.6mm  
 Rated Stroke (額定沖程): 1.8mm  
 Spring Force (額定彈力):  $50 \pm 15\%gf @ load 1.8mm$

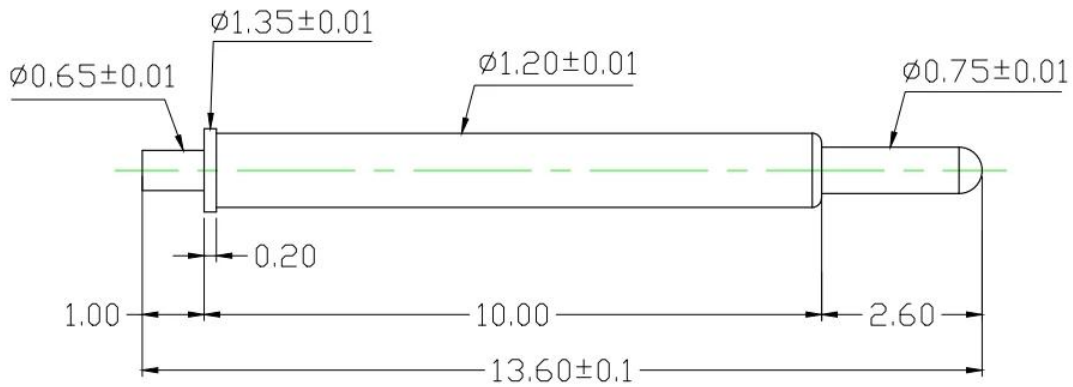
				名称:		胜峰科技	
				SF-Pogo pin1. 2X13.6-J			
				说明:		1. 所有尺寸单位为mm	
						2. 未注图示尺寸公差: 按GB1804-79 11级精度执行	
标记	处数	更改文件号	签字	日期	图样标记	视图质量	比例
设计		标准化			S	A	/
校对		制图	HJQ				
审核		日期	2019-6-26				
工艺					共 1 页	第 1 页	
						图纸编号: SFKJ-20190625-107 (1)	



Materials(Plated) (材質與鍍層) :  
 Barrel(針套) : Brass(黃銅) , Au on Ni Plated  
 Plunger(針軸) : Brass(黃銅) , Au on Ni Plated  
 Spring(彈弓) : SUS (不銹鋼線) , /

Specifications (技術要求) :  
 Current Rating(額定電流) : 2A  
 Contact Resistance(接觸電阻) : 80mΩ  
 Full Stroke(滿沖程) : 2.0mm  
 Rated Stroke(額定沖程) : 1.2mm  
 Spring Force(額定彈力) : 100±20gf@ load 1.2mm  
 : 150±30gf@ load 2.0mm

					名称:		胜峰科技	
					SF-Pogo Pin 2.1X10.0-J		说明:	
							1. 所有尺寸单位为mm	
							2. 未注图示尺寸公差:按GB1804-79 11级精度执行	
标记	处数	更改文件号	签字	日期	图样标记	视图	质量	比例
设计			标准化		S	A	☉	1:1
校对			审定					图纸编号:
审核			制图	HJQ				
工艺			日期	2019-8-3	共 1 页	第 1 页		



Materials(Plated) (材質與鍍層) :  
 Barrel(針套) : Brass(黃銅) , Au on Ni Plated  
 Plunger(針軸) : Ph(鍍銅) , Au on Ni Plated  
 Spring(彈弓) : SWP (琴線) , Au on Ni Plated

Specifications (技術要求) :  
 Current Rating(額定電流) : 1A  
 Contact Resistance(接觸電阻) : 80mΩ  
 Full Stroke(滿沖程) : 2.6mm  
 Rated Stroke(額定沖程) : 1.8mm  
 Spring Force(額定彈力) : 50±15%gf@ load 1.8mm

					名称:		胜峰科技	
					SF-Pogo pin1.2X13.6-J		说明:	
							1. 所有尺寸单位为mm	
							2. 未注图示尺寸公差:按GB1804-79 11级精度执行	
标记	处数	更改文件号	签字	日期	图样标记	视图	质量	比例
设计			标准化		S	A	☉	/
校对			审定					图纸编号:
审核			制图	HJQ				SFKJ-20190625-107(1)
工艺			日期	2019-6-26	共 1 页	第 1 页		



Materials(Plated) (材質與鍍層):  
 Barrel(針套) : Brass(黃銅) , Au on Ni Plated  
 Plunger(針軸) : Brass(黃銅) , Au on Ni Plated  
 Spring(彈弓) : SUS (不銹鋼線) , /

Specifications (技術要求):  
 Full Stroke(滿沖程) : 2.5mm  
 Rated Stroke(額定沖程) : 2.0mm  
 Spring Force(額定彈力) : 200±20%gf@ load 2.0mm

				名称:				胜峰科技			
				SF-Pogo pin6.35X12.7-J				说明:			
				图样标记				1. 所有尺寸单位为mm			
				S A				2. 未注图示尺寸公差:按GB1804-79 11级精度执行			
				共 1 页 第 1 页				图纸编号:			

5	SF-XX-XX-XX	SFKJ-XXX-XX-XX	/	
4	SF-XX-XX-XX	SFKJ-XXX-XX-XX	/	
弹簧	SF-Pogo pin2.1X11.0-J-S	SFKJ-20190312-014(4)	1	
针套	SF-Pogo pin2.1X11.0-J-B	SFKJ-20190312-014(2)	1	
针头	SF-Pogo pin2.1X11.0-J-P	SFKJ-20190312-014(3)	1	
半成品	名称	图纸编号	数量	备注



Materials(Plated) (材質與鍍層):  
 Barrel(針套) : Brass(黃銅) , Au on Ni Plated  
 Plunger(針軸) : Brass(黃銅) , Au on Ni Plated  
 Spring(彈弓) : SUS (不銹鋼線) , /

Specifications (技術要求):  
 Current Rating(額定電流) : 2A  
 Contact Resistance(接觸電阻) : 80mΩ  
 Full Stroke(滿沖程) : 2.0mm  
 Rated Stroke(額定沖程) : 1.2mm  
 Spring Force(額定彈力) : 100±20gf@ load 1.2mm  
 : 150±30gf@ load 2.0mm

				名称:				胜峰探针			
				SF-Pogo Pin 2.1X11.0-J				说明:			
				图样标记				1. 所有尺寸单位为mm			
				S A				2. 未注图示尺寸公差:按GB1804-79 11级精度执行			
				共 1 页 第 1 页				图纸编号: SFKJ-20190311-014(1)			



1. 24
2. OEM
- 3.
- 4.



1. PCB ICT FCT
2. 2
3. BGA
4. QZ VZ LM
- 5.
- 6.
7. 30# OK POM





1. Raw material warehouse



2. Lathe workshop



3. Assemble workshop



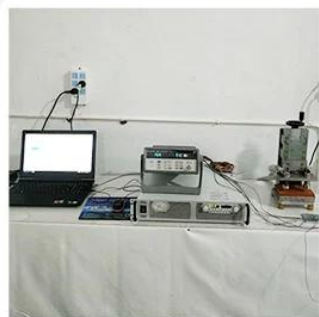
4. Quality inspection



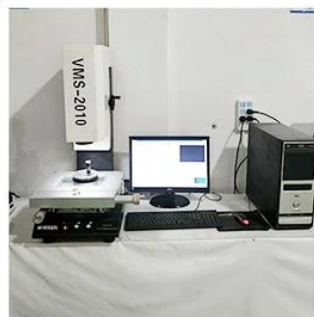
5. Finished products



6. Packing



1. Agilent current testing



2. Quadratic element



3. Load Curve Meter



4. Bond Test



5. Life Fatigue Test



6. Microscope









**Q1.**

A1:

**Q2.**

A2:  QC   1

**Q3.**

A3:

**Q4.**

A4:

**Q5.**



A5: 請提供詳細的規格書及樣品，以便我們進行評估和測試。

**Q6.** 請提供詳細的規格書。

A6: 請提供詳細的規格書及樣品，以便我們進行評估和測試。

**Q7.** OEM 與 ODM 有何區別？

A7: OEM (Original Equipment Manufacturer) 是指原始設備製造商，而 ODM (Original Design Manufacturer) 是指原始設計製造商。OEM 通常負責生產客戶設計的產品，而 ODM 則負責產品的设计和生產。

**Q8.** 請提供詳細的規格書？

A8: T/T/L/C 是常見的付款方式，MOQ (Minimum Order Quantity) 是最低訂貨量，L/C (Letter of Credit) 是信用狀。