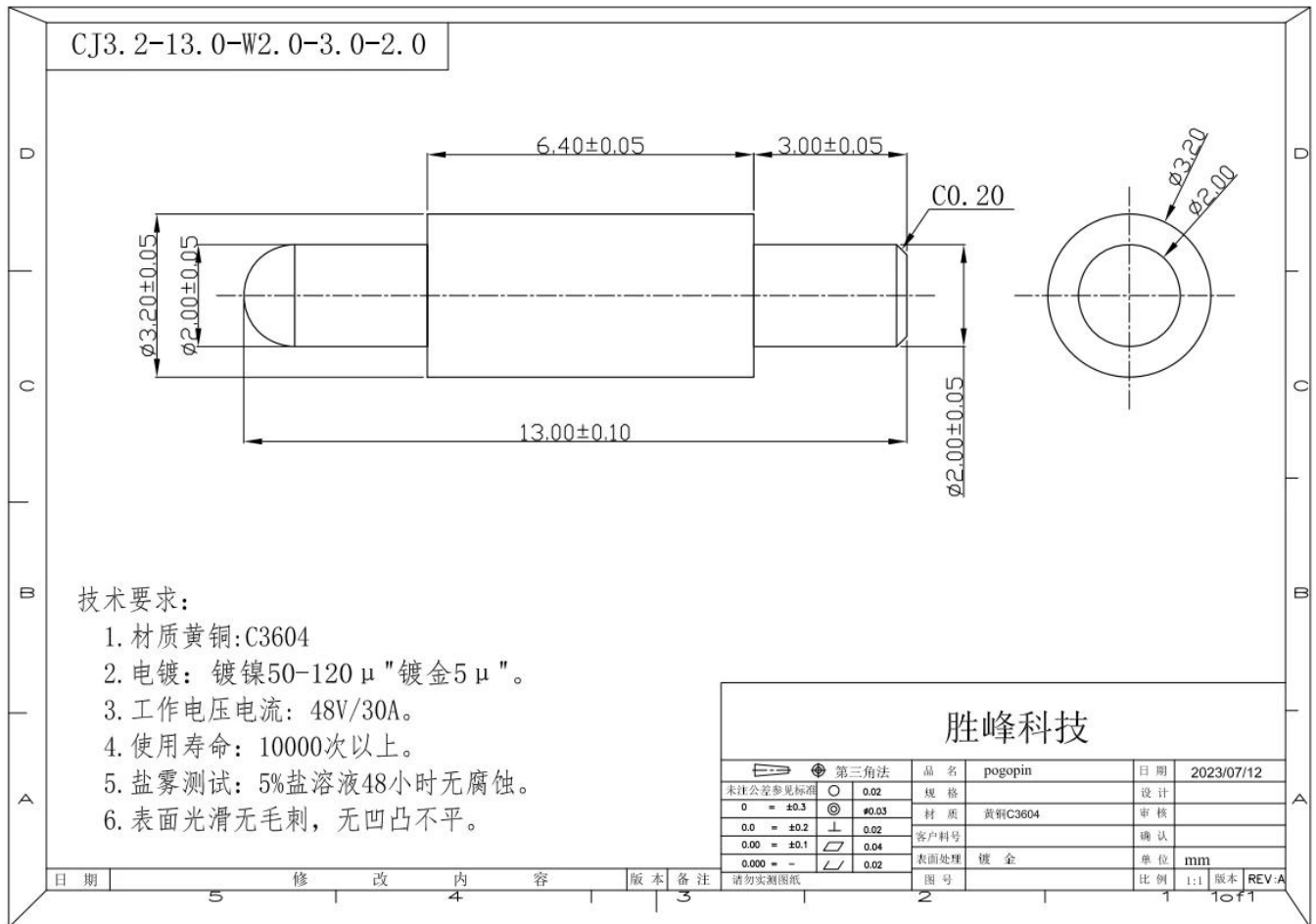




SFENG 1984年 注册 商标 权 所有 权 保留。 本 图 纸 为 本 公 司 独 有 的 商 标。(未 经 本 公 司 书 面 授 权 任 何 人 不 得 复 制 或 传 播 本 图 纸 的 任 何 部 分 或 内 容。 本 图 纸 的 任 何 部 分 或 内 容 如 有 不 明 之 处 请 与 本 公 司 联 系。 本 图 纸 的 任 何 部 分 或 内 容 如 有 不 明 之 处 请 与 本 公 司 联 系。



图号	SF-001
MOQ	100
备注	请 查 阅 本 公 司 的 70



1. 图号 24 位 图 号 前 面 三 位 图 号 为 0 时 为 公 司 图 号。
2. 图号 后面 三位 为 OEM 图 号。
3. 图号 后面 三位 为 本 公 司 图 号 时 为 公 司 图 号。

4. 鋼材 鋼管 鋼板 鋼絲 鋼釘 鋼螺絲 鋼絲繩 鋼索 鋼帶 鋼絲網.



1. PCB, ICT, FCT 鋼材 鋼管 鋼板 鋼絲 鋼釘(鋼絲);
2. 鋼材, 鋼管 鋼板, 鋼絲 鋼釘 鋼絲繩 鋼索 鋼帶 鋼絲網 鋼釘(鋼絲)
3. BGA 鋼材 鋼管 鋼板 鋼絲 鋼釘 鋼絲繩;
4. 鋼材 鋼管 鋼板, 鋼絲 鋼釘, QZ 鋼 VZ 鋼絲繩 LM 鋼;
5. 鋼材 鋼管, 鋼板 鋼絲, 鋼絲繩 鋼釘;
6. 鋼材 鋼管 / 鋼板;
7. 鋼材 鋼管 鋼板, 30# OK 鋼絲, 鋼絲 鋼釘, POM, 鋼絲 鋼釘

鋼材 鋼管 鋼板 鋼絲 鋼釘 鋼絲繩 鋼索 鋼帶 鋼絲網 鋼釘!



1. Raw material warehouse



2. Lathe workshop



3. Assemble workshop



4. Quality inspection

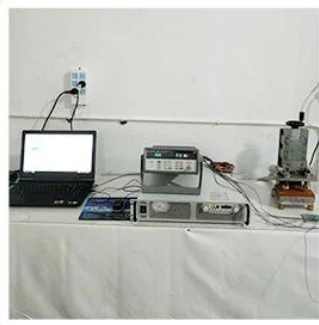


5. Finished products

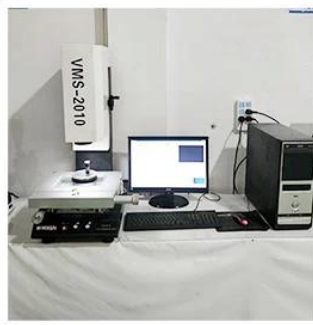


6. Packing

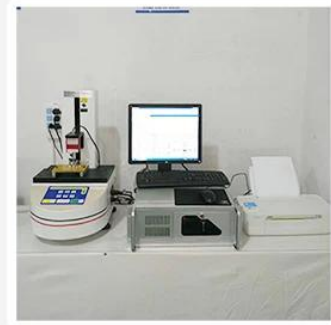




1. Agilent current testing



2. Quadratic element



3. Load Curve Meter



4. Bond Test



5. Life Fatigue Test



6. Microscope



2023 ISO Certificate



Patent for Coaxial Structure



Patent for Honeycomb current probe



DHL, UPS, FedEx, TNT, EMS 〇〇〇 〇〇 〇〇 〇〇

〇〇 〇〇 〇〇〇 〇〇 〇〇〇〇 〇〇〇〇 〇〇 〇〇〇 〇〇〇〇〇 〇〇 〇〇 〇〇〇〇 Exwork, FOB, CNF, CIF 〇〇〇 〇〇〇 〇 〇〇〇〇.



Q1. မြန်မာ့ ပို့ဆောင်ရေးကော်မရှင်?

A1: မြန်မာ့, မြန်မာ့ ပို့ဆောင်ရေး ကော်မရှင် ကို မြန်မာ့ ပို့ဆောင်ရေး ကော်မရှင် ဟု ခေါ်တွင်သည်။

Q2. မြန်မာ့ ပို့ဆောင်ရေးကော်မရှင်?

A2: မြန်မာ့ ပို့ဆောင်ရေး ကော်မရှင် (QC) ကို မြန်မာ့ ပို့ဆောင်ရေး ကော်မရှင် ဟု ခေါ်တွင်ပြီး, မြန်မာ့ ပို့ဆောင်ရေး ကော်မရှင် ကို မြန်မာ့ ပို့ဆောင်ရေး ကော်မရှင် ဟု ခေါ်တွင်သည်။

Q3. မြန်မာ့ ပို့ဆောင်ရေးကော်မရှင်?

A3: မြန်မာ့ ပို့ဆောင်ရေး ကော်မရှင် ကို မြန်မာ့ ပို့ဆောင်ရေး ကော်မရှင် ဟု ခေါ်တွင်သည်။

Q4. မြန်မာ့ ပို့ဆောင်ရေးကော်မရှင်?

A4: မြန်မာ့ ပို့ဆောင်ရေး ကော်မရှင် ကို မြန်မာ့ ပို့ဆောင်ရေး ကော်မရှင် ဟု ခေါ်တွင်ပြီး, မြန်မာ့ ပို့ဆောင်ရေး ကော်မရှင် ကို မြန်မာ့ ပို့ဆောင်ရေး ကော်မရှင် ဟု ခေါ်တွင်သည်။ မြန်မာ့ ပို့ဆောင်ရေး ကော်မရှင် ဟု ခေါ်တွင်သည်။

Q5. မြန်မာ့ ပို့ဆောင်ရေးကော်မရှင်?

A5: ㄛ! ㄛㄛㄛ ㄛㄛㄛ ㄛㄛㄛ ㄛㄛㄛㄛ ㄛㄛㄛㄛㄛ ㄛㄛ ㄛㄛ ㄛㄛㄛ ㄛㄛㄛㄛ ㄛㄛ ㄛㄛㄛ ㄛㄛㄛㄛ.

Q6.ㄛㄛㄛ ㄛㄛㄛ ㄛ ㄛㄛㄛ?

A6: ㄛ, ㄛㄛㄛ ㄛㄛㄛ ㄛㄛ ㄛㄛㄛ ㄛㄛㄛ ㄛㄛㄛ ㄛㄛㄛㄛ.

Q7.OEMㄛㄛ **ODM** ㄛㄛㄛ ㄛㄛㄛ ㄛ ㄛ ㄛㄛㄛ?

A7: ㄛㄛㄛ OEM/ODM ㄛㄛㄛ ㄛㄛ ㄛㄛ ㄛㄛㄛ ㄛㄛㄛㄛ. ㄛㄛㄛ ㄛㄛㄛㄛ ㄛㄛㄛㄛㄛㄛ ㄛㄛㄛㄛ ㄛㄛ ㄛㄛㄛㄛ.

Q8. ㄛㄛ ㄛㄛㄛ ㄛㄛㄛ ㄛㄛㄛㄛ ㄛㄛㄛ?

A8: T/T ㄛㄛㄛ ㄛ ㄛㄛㄛ, L/C ㄛㄛ ㄛㄛㄛㄛ ㄛㄛㄛ ㄛ ㄛㄛㄛ ㄛ ㄛㄛㄛ ㄛㄛㄛ MOQ ㄛㄛㄛㄛ.