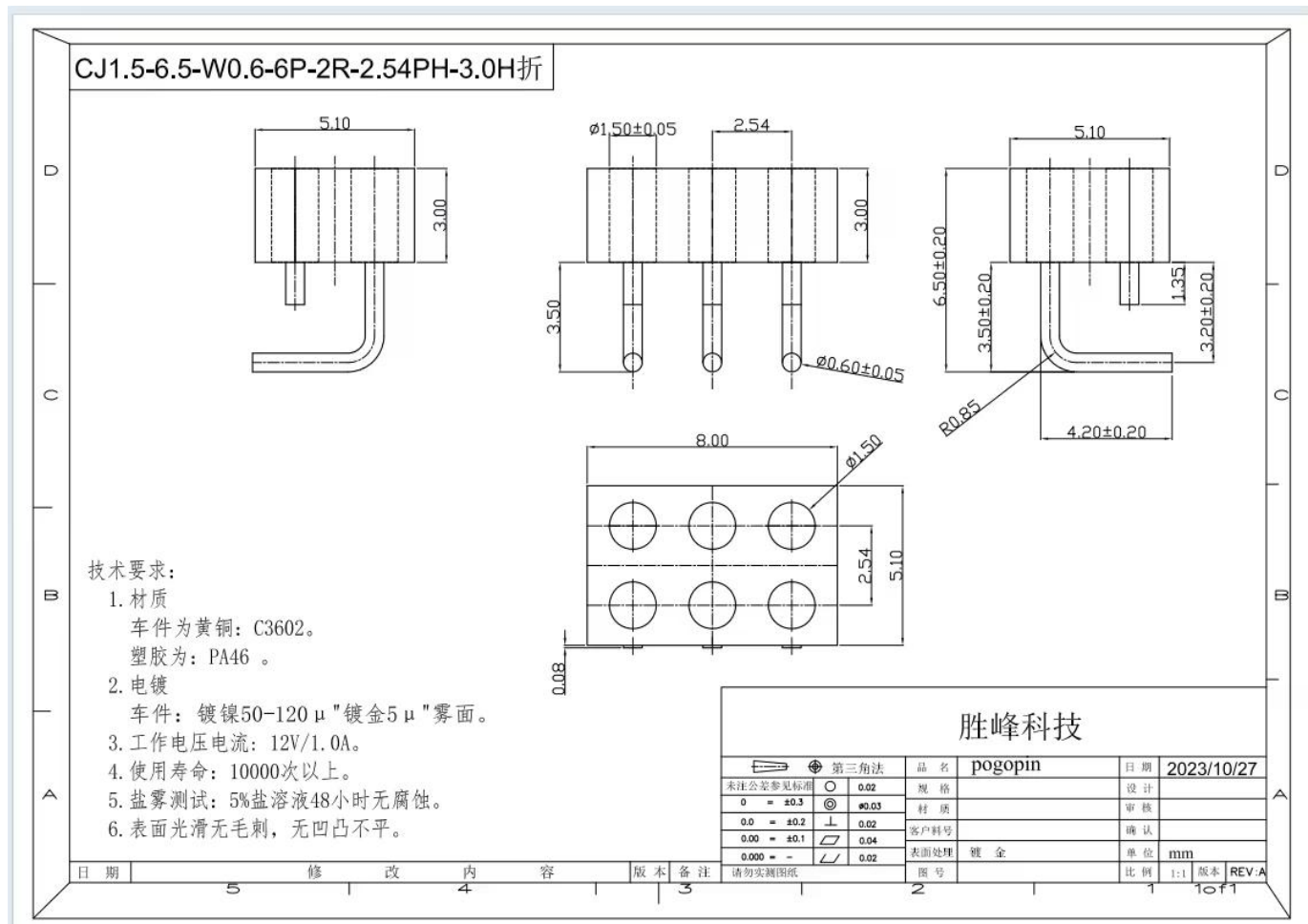


## Over ons:

SFENG werd opgericht in 1978 en heeft zijn hoofdkantoor in Ningbo. Het is een professionele onderneming die onderzoek, ontwikkeling, productie en verkoop integreert. **(China pin header connectoren fabriek)** Producten omvatten in-circuit veertestsonde, halfgeleiderveertestsonde, pogo-pin voor het opladen van batterijen en de bijbehorende accessoires. De producten worden op grote schaal gebruikt in de technologie-, auto-, energie-, telecommunicatie-, medische en andere perifere elektronische producten.

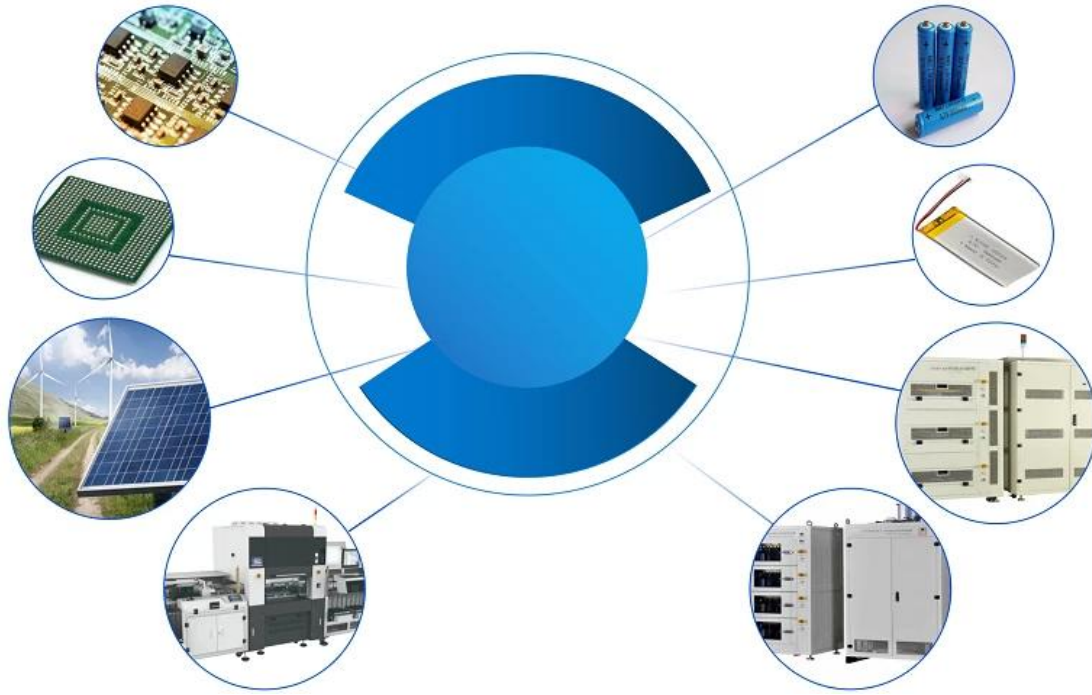
## Productdetails:



## Productparameters:

<b>Model</b>	<b>Pogo-speld</b>
Inpakken	Plastic doos en geladen in karton
Doorlooptijd	5-7 werkdagen na ontvangst van de betaling

## Toepassingen:



**Paket:**



## Logistiek:

Voorbeeldbestelling verzonden door DHL, UPS, FedEx, TNT, EMS enz

Voor levering van massaorders kan dit optioneel zijn met voorwaarden van Exwork, FOB, CNF, CIF door de lucht of over zee, afhankelijk van de expediteur van de koper of die van ons



**Fabrieksshow:**





