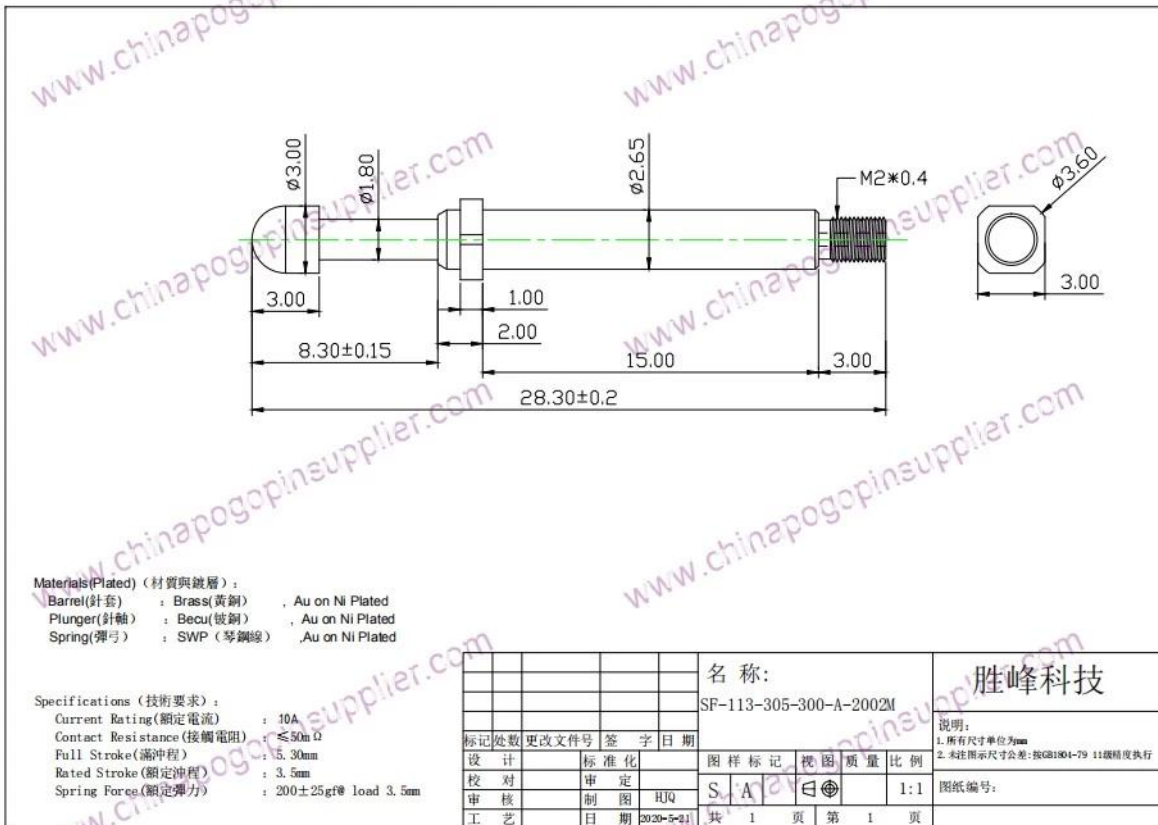


Kabelboom Testprobe SF-113-305-300-A-2002M

Productie Omschrijving

Product Naam	Kabelboom Testprobe SF-113-305-300-A-2002M
Grootte	diameter 2,65 mm bij lengte 28,3 m
Materiaal & Plateren	Plunjer: messing, goud geplateerd, Vat: messing, goud geplateerd, De lente: muziek- draad,
Actueel rantsoen	10 A
De lente dwingen	200 g±25gf @laden 3,5 mm werken beroerte





Veelgestelde vragen over de Pogo-pinconnector

1) Kunnen we een andere maat of ander materiaal maken, bijvoorbeeld als een aangepast item?

Zeker, een van onze belangrijkste kenmerken is OEM

2) Worden die veerpennen of pogo-pinnen door uw bedrijf geproduceerd?

Onze productieafdeling heeft zeker meer dan 30 sets CNC-apparatuur.

3) Heeft u een geregistreerd merk?

Ja, SFENG-SONDE

4) Heeft u een QC-proces?

ja, we hebben een testafdeling.

5) Hoe gaat het met Suzhou shengteng & shengfeng sonde?

Suzhou shengteng Electronic Company is onze geregistreerde bedrijfsnaam; shengfeng-sonde is geregistreerde merknaam.

6) Kan ik een gratis monster hebben voordat ik de bestelling plaats?

Als de standaardartikelen, met op voorraad, geen probleem, kunnen we 3 ~ 5 stuks sturen voor uw testgoedkeuring;

als een speciaal verzoek van het item, verondersteld een nieuwe mal, zullen wij een bepaalde aanbetaling in rekening brengen en kan worden terugbetaald.

Productie Stroom



1. Raw material warehouse



2. Lathe workshop



3. Assemble workshop



4. Quality inspection



5. Finished products

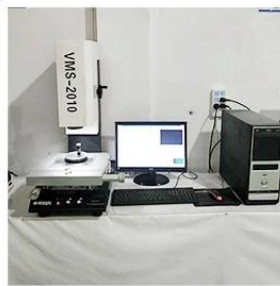


6. Packing

Testapparatuur



1. Agilent current testing



2. Quadratic element



3. Load Curve Meter



4. Bond Test



5. Life Fatigue Test



6. Microscope

Verpakking en verzending

Standard products will be delivered out within 3 days. Customized products will be sent out within 15 days.

