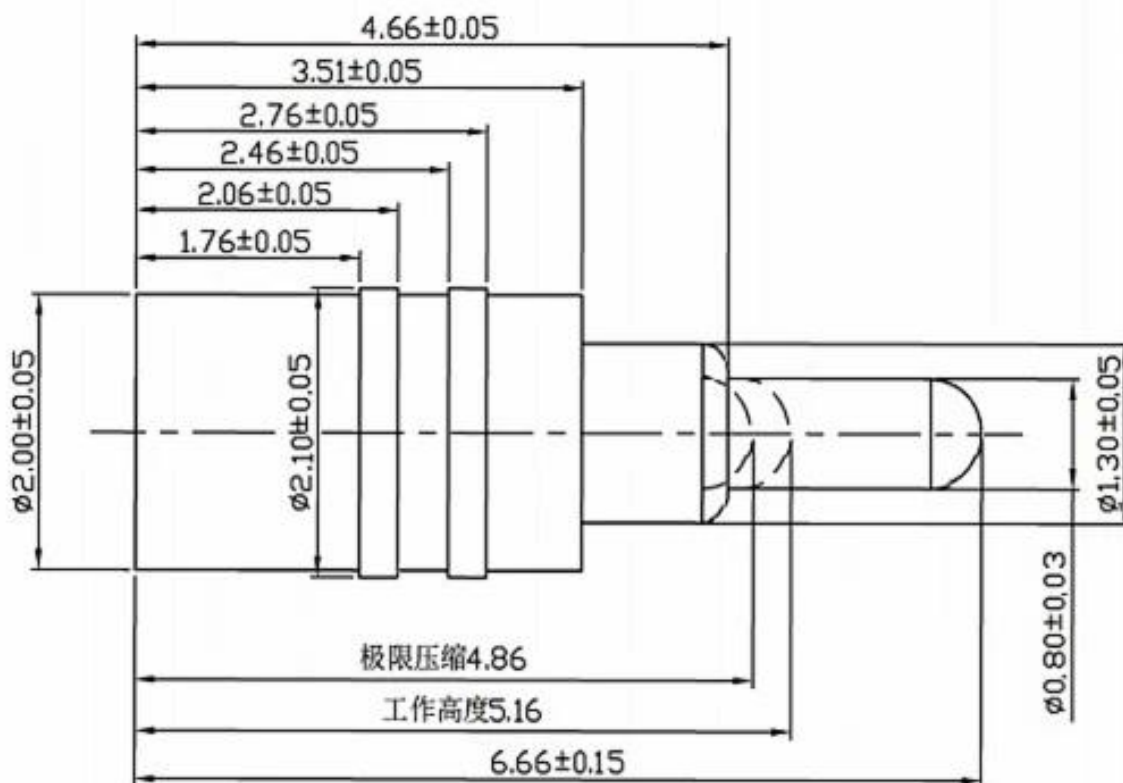


## Over ons:

SFENG werd opgericht in 1978 en heeft zijn hoofdkantoor in Ningbo. Het is een professionele onderneming die onderzoek, ontwikkeling, productie en verkoop integreert. **(China veerbelaste pogo-pin)** Producten omvatten incircuitveertestsonde, halfgeleiderveertestsonde, pogo-pin voor het opladen van batterijen en de bijbehorende accessoires. Producten worden op grote schaal gebruikt in de technologie, auto's, energie, telecommunicatie, medische en andere perifere elektronische producten.

## Productspecificatie:





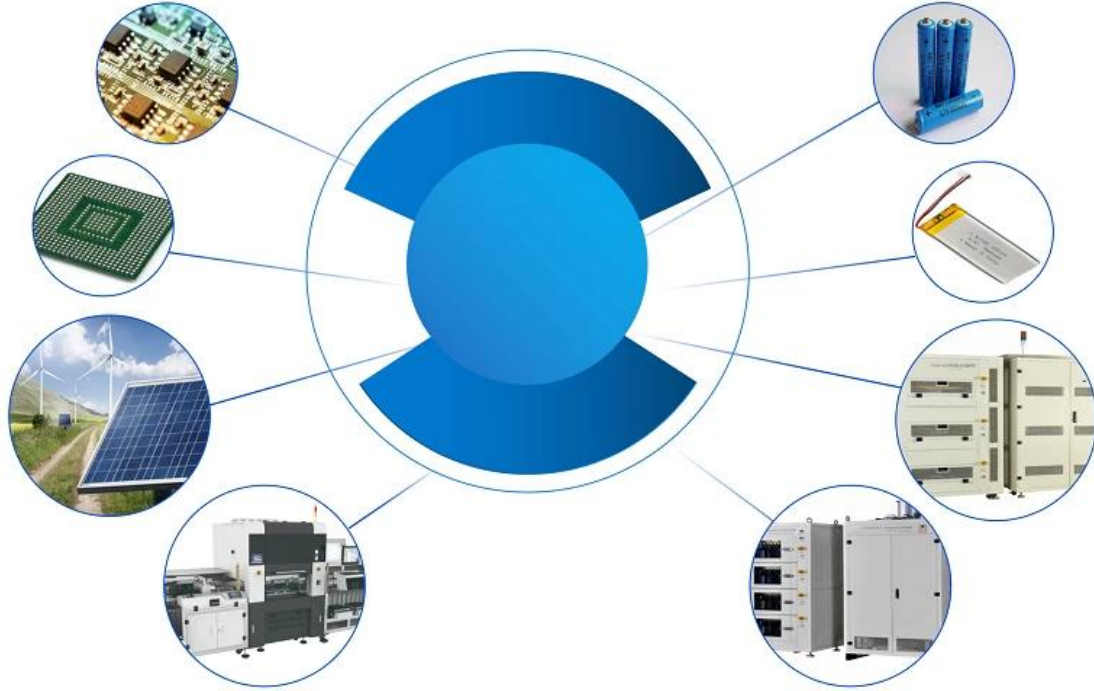
SFENG biedt een verscheidenheid aan pogo-pins van verschillende grootte. Pogo-pin behoort tot de zeer fijne sonde, het heeft een klein formaat, lichtgewicht, mooi uiterlijk, hoge levensduur, hoge stroom en hoge corrosieweerstand, enz., geschikt voor productstructuuringenieurs om te dragen een verscheidenheid aan complexe structuurontwerpen en -toepassingen uitwerken, om de ontwerpideeën van de productontwerper te verbreden, de productontwerpcyclus te verkorten en de kosten te verlagen

### Product beschrijving:

<b>productnaam</b>	<b>SMT-pogo-pin</b>
Item nr	SF-PG2.1—6,66—2,0—T3.51—1,3
Materiaal	messing
Beplating	verguld
Huidig	2A
Monsters	Er kunnen monsters worden verstrekt
Levertijd	7-10 dagen

## Toepassingen:

## Application



## Pakket:



## Logistiek:

Voorbeeldbestelling verzonden door DHL, UPS, FedEx, TNT, EMS enz

Voor levering van massaorders kan dit optioneel zijn met voorwaarden van Exwork, FOB, CNF, CIF door de lucht of over zee, afhankelijk van de expediteur van de koper of die van ons



**Fabrieksshow:**





