

Normaal open schakelaar testcontactsonde

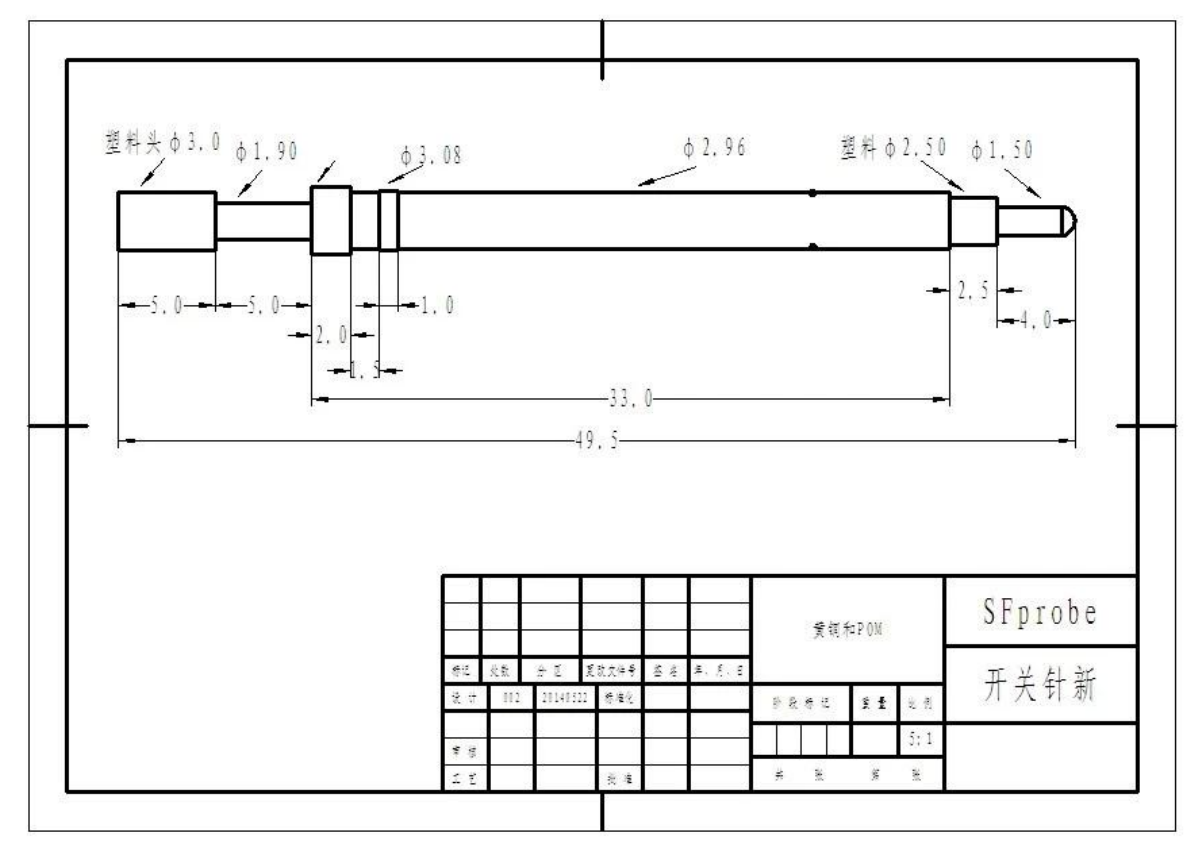
Productfoto

Van sondemodel wisselen	SF-2,96 * 49 MM
Plunjer materiaal	Messing, verguld
Vat materiaal	Messing, vernikkeld
Isolatiehuls	kijkje
Soldeerverbinding	Wees Cu, verguld
Wissel van sondehouder	messing, Au verguld
De lente	muziek vader
Schakel de sondetoestand om	normaal open



SFENG
The China's The World's





Onze service

1. We kunnen uw vraag binnen 24 werkuren beantwoorden.
2. Customiseddesign is beschikbaar en OEM is welkom.
3. We kunnen de sondepennen met snelheid en precisie aan onze klanten over de hele wereld leveren.
4. We kunnen de laagste prijs met een product van hoge kwaliteit leveren aan onze klant.

hoofd producten

Veerbelaste pen (enkel) voor PCB, ICT, FCT testen etc;

Pogo pin (connector) om verbinding te maken tussen twee printplaten voor opladen, lokaliseren, batterij, halfgeleider en interconnect-toepassingen;

Dubbelzijdige sonde voor testen van BGA en halfgeleiders;

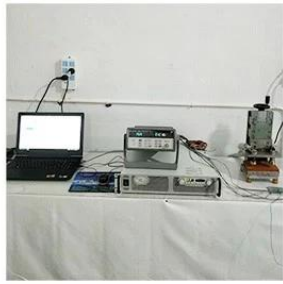
Universele pen zonder veer, coatingpen, LM-pen met QZ- en VZ-serie;

Sonde met hoge stroomsterkte, sonde met schakelaar, capaciteitsnaald;

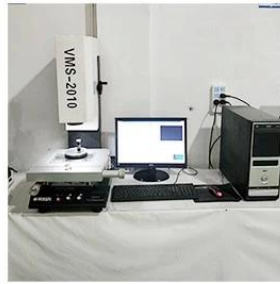
Terminal & vergaarbak / contactdoos;

Andere gerelateerde elektronische componenten, 30 # OK-draad, jig-sloten, POM, ijzeren scharnier enz

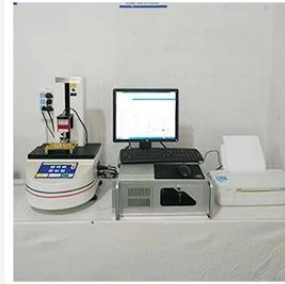
Kwaliteitscontrole



1. Agilent current testing



2. Quadratic element



3. Load Curve Meter



4. Bond Test



5. Life Fatigue Test



6. Microscope

Afbeelding inpakken

Standard products will be delivered out within 3 days. Customized products will be sent out within 15 days.

