

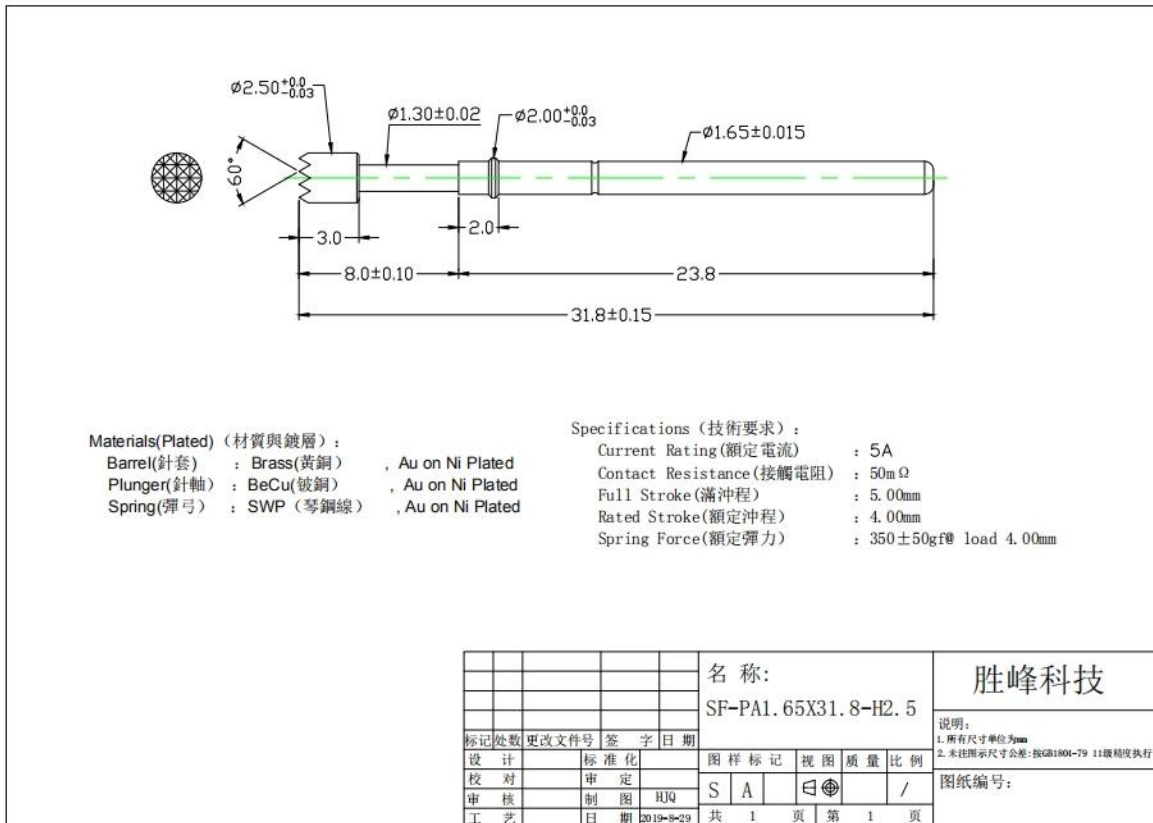
## PCB-testsonde SF-PA1.65 BY 31.8-H2.5

### Productfoto

Product Item	PCB-testsonde SF-PA1.65 BY 31.8-H2.5
Materiaal & Plateren	Messing, Goud beplating
Actueel rantsoen	5A
De lente dwingen	350 g $\pm$ 50 gf @ belasting 4,0 mm werkslag
Verpakking	plastic zak in dozen

**SFENG**





## Onze service

1. We kunnen uw vraag binnen 24 werkuren beantwoorden.
2. Customiseddesign is beschikbaar en OEM is welkom.
3. We kunnen de sondepennen met snelheid en precisie aan onze klanten over de hele wereld leveren.
4. We kunnen de laagste prijs met een product van hoge kwaliteit leveren aan onze klant.

## hoofd producten

[Veerbelaste pin](#) (single) voor [PCB](#), [ICT](#), [FCT-testen](#) enzovoort;

[Pogo pin \(connector\)](#) om verbinding te maken tussen twee printplaten voor opladen, lokaliseren, [Accu](#), [Halfgeleider](#) & Interconnect-toepassingen;

[Dubbelzijdige sonde](#) voor [BGA](#) en Semiconductor testen;

Universele pen zonder veer, coatingpen, LM-pen met QZ- en VZ-serie;

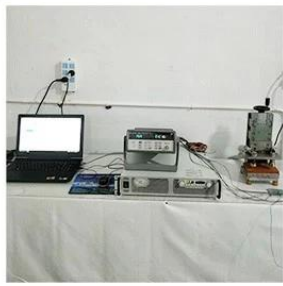
[Hoge stroomsonde](#), [Wissel van sonde](#), Capaciteit naald;

Terminal & vergaarbak / contactdoos;

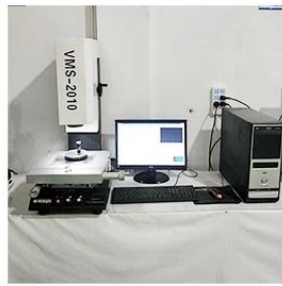
Andere gerelateerde elektronische componenten, 30 # OK-draad, jig-sloten, POM, ijzeren scharnier

enz

## Test Uitrusting



1. Agilent current testing



2. Quadratic element



3. Load Curve Meter



4. Bond Test



5. Life Fatigue Test



6. Microscope

## Verpakking en levering

Standard products will be delivered out within 3 days. Customized products will be sent out within 15 days.

