

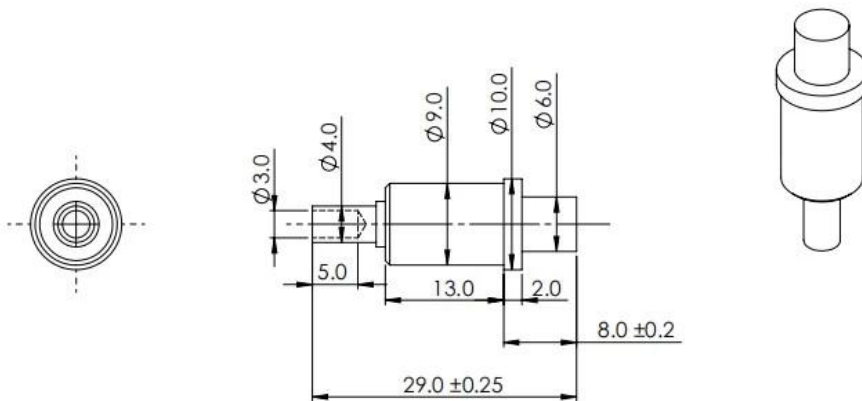
# Pin plano atual de Pogo da ponta 10A SF-PPA9.0 POR 29MM

## Especificação do produto

Marca	SFENG
Número de item	Pogo Pin SF-PPA9.0 * 29-G
Material	Latão
MOQ	100 pcs
Tempo de espera	7 dias úteis após receber o pagamento

## Imagem do produto





Material:  
Barrel: Brass, Ni Plated  
Plunger : Brass, Au on Ni plated  
Spring : SUS

Specifications:

Current Rating : 10A  
Full stroke: 6mm  
Rated stroke : 4mm  
Spring force: 320 +/-10% @load 4mm.

## Nosso serviço

1. Podemos responder sua pergunta dentro de 24 horas úteis.
2. Projeto personalizado está disponível e OEM são bem-vindas.
3. Podemos entregar os pinos da sonda para nossos clientes em todo o mundo com velocidade e precisão.
4. Nós podemos fornecer o menor preço com produtos de alta qualidade para o nosso cliente .

## Produtos Principais

Pino com mola (único) para PCB, ICT, FCT, etc;

Pino Pogo (conector) para estabelecer a conexão entre duas placas de circuito impresso para aplicações de carregamento, localização, bateria, semicondutor e interconexão;

Sonda de ponta dupla para testes BGA e Semicondutor;

Pino universal sem mola, pino de revestimento, pino LM com as séries QZ e VZ;

Sonda de alta corrente, sonda de comutação, agulha de capacitância;

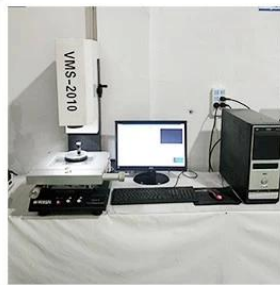
Terminal e receptáculo / soquete;

Outros componentes eletrônicos relacionados, fio 30 # OK, travas de gabarito, POM, dobradiça de ferro etc.

## Controle de qualidade



1. Agilent current testing



2. Quadratic element



3. Load Curve Meter



4. Bond Test



5. Life Fatigue Test



6. Microscope

## Imagem da embalagem

Standard products will be delivered out within 3 days. Customized products will be sent out within 15 days.



FedEx



FAST  
DELIVERY