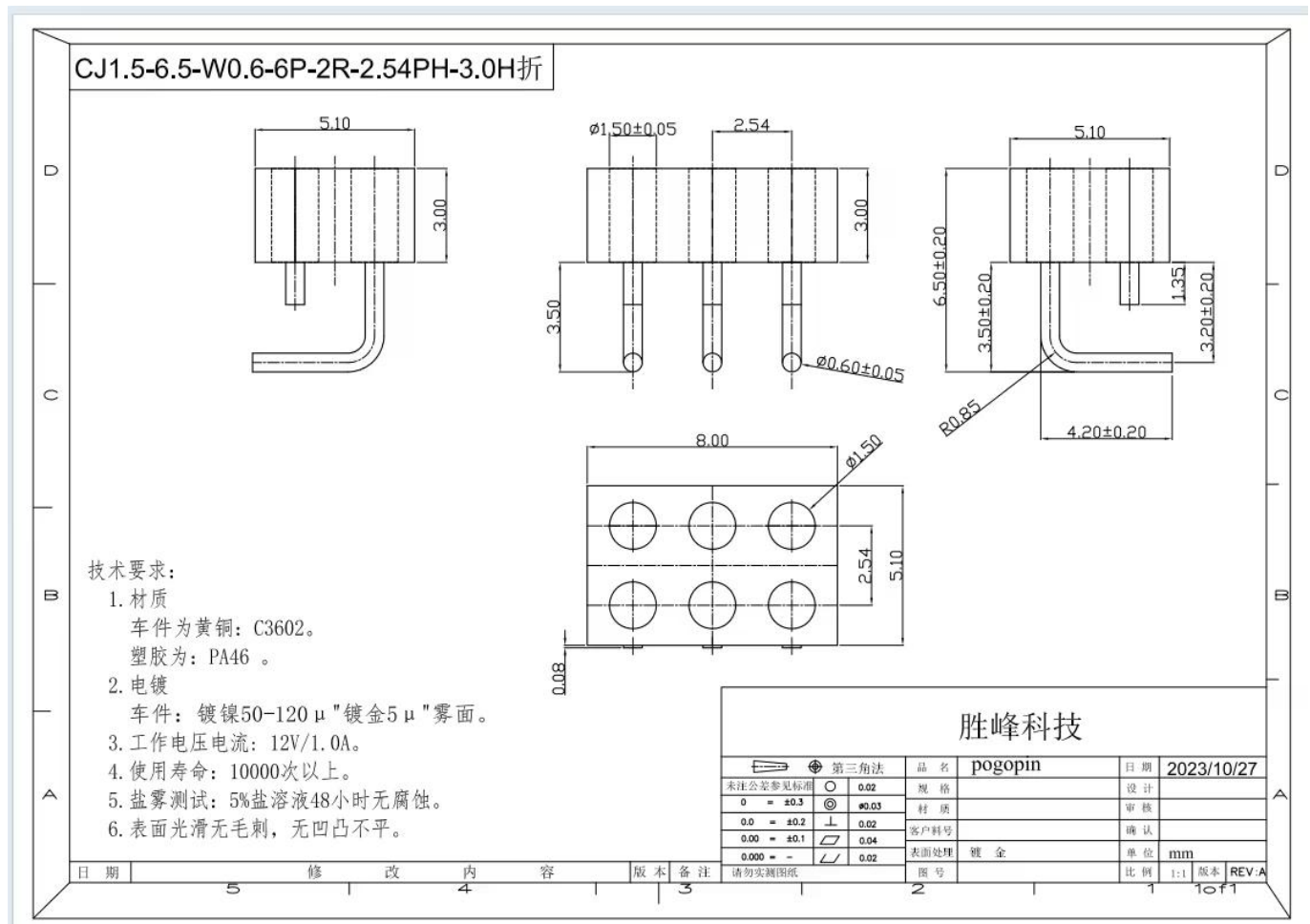


Sobre nós:

SFENG foi fundada em 1978 e sediada em Ningbo. É uma empresa profissional que integra pesquisa, desenvolvimento, produção e vendas. **(Fábrica de conectores de cabeçalho de pino na China)** Os produtos incluem sonda de teste de mola no circuito, sonda de teste de mola semicondutora, pino pogo de carregamento de bateria e acessórios relacionados. Os produtos são amplamente utilizados em tecnologia, automóveis, energia, telecomunicações, medicina e outros produtos eletrônicos periféricos.

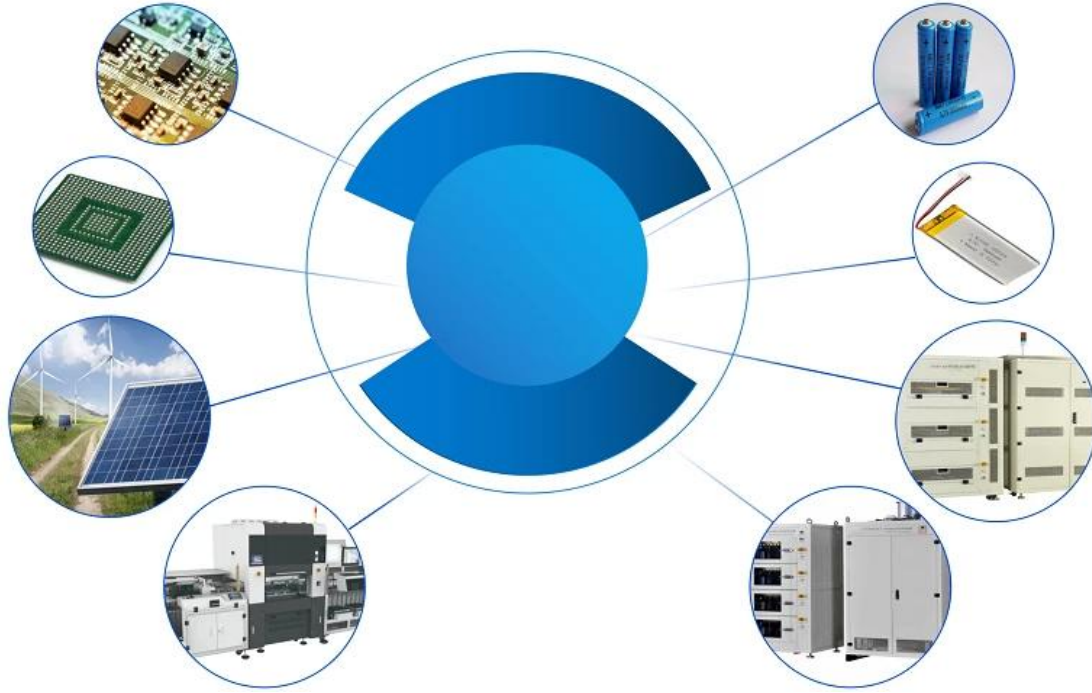
Detalhes do produto:



Parâmetros do produto:

Modelo	Pin Pogo
Embalagem	Caixa de plástico e carregada em caixa
Tempo de espera	5-7 dias úteis após receber o pagamento

Formulários:



Pacote:



Logística:

Pedido de amostra enviado por DHL, UPS, FedEx, TNT, EMS etc.

Para entrega de pedidos em massa, pode ser opcional com termos de Exwork, FOB, CNF, CIF por via aérea ou marítima com base no despachante do comprador ou no nosso



Mostra de fábrica:





