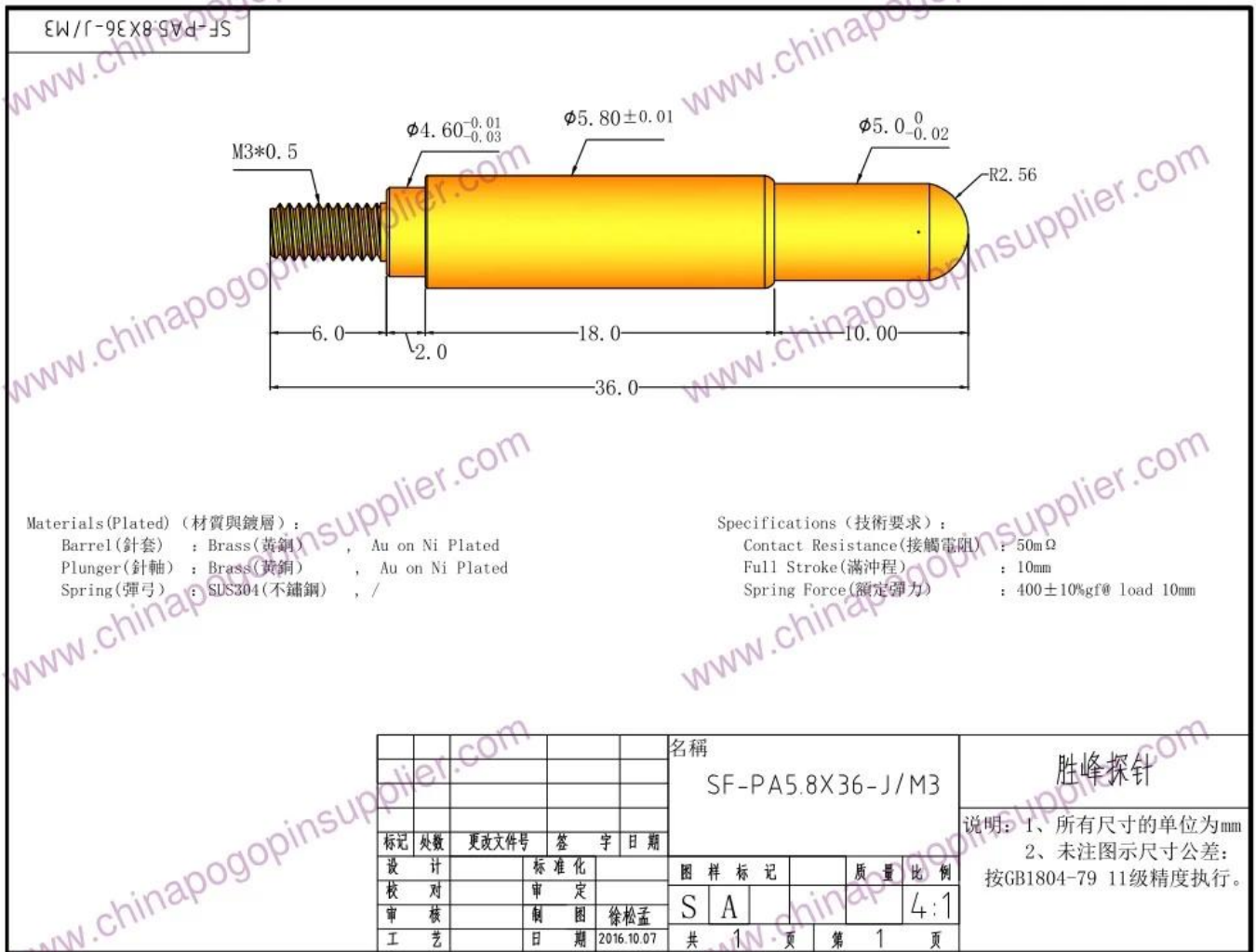


## Especificação do produto

|                 |  |
|-----------------|--|
| Marca           | Sfeng                                      |
| Número do item  | Pogo Pim SF-PPA 5,8 * 36-j/m3              |
| Chapeamento     | Banhado a ouro                             |
| Tempo de espera | 7 dias úteis após ter recebido o pagamento |

## Imagem do produto





## Nosso serviço

1. We pode responder a seuinquérito dentro de 24 horas de trabalho.
2. Customizado projeto está disponível e o OEM é recebido.
3. We pode entregaros pinos de sonda para nossos clientes em todo o mundo com velocidade e precisão.
4. We pode fornecero preço o mais baixo com produto da alta qualidade a nosso cliente.

## Produtos principais

Pino de mola carregado (único) para o PWB, as TIC, o teste etc.

Pino de Pogo (conector) para estabelecer a conexão entre duas placas de circuito impresso para carregar, localizar, bateria, semicondutores e aplicações de interconexão;

Sonda terminada dobro para o teste do BGA e do semicondutor;

Pino universal sem mola, pino de revestimento, pino de LM com QZ e série de VZ;

Sonda atual elevada, sonda do interruptor, agulha da capacitância;

Terminal & receptáculo/Socket;

Outros componentes eletrônicos relacionados, fio de 30 # Ok, fechamentos do gabarito, POM, dobradiça etc. do ferro

## Controle de qualidade



## Retrato da embalagem

