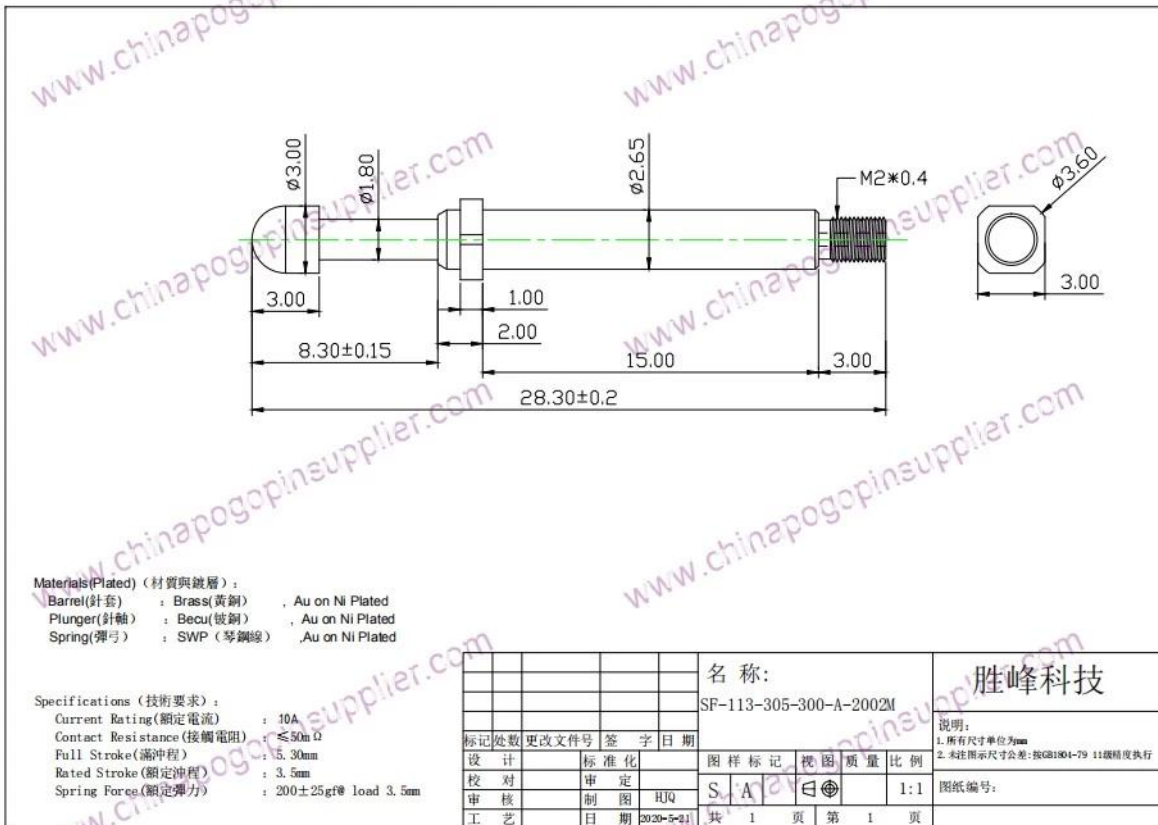


Sonda de teste de chicote de cabos SF-113-305-300-A-2002M

Produção Descrição

produtos Nome	Sonda de teste de chicote de cabos SF-113-305-300-A-2002M
Tamanho	diâmetro 2,65 mm de comprimento 28,3 m
Material & Chapeamento	Desentupidor: latão, ouro banhado, Barril: latão, ouro banhado, Primavera: música fio,
Atual razão	10A
Primavera força	200g±25gf @carga 3.5mm trabalhando derrame





Perguntas frequentes sobre o conector de pino Pogo

1) Podemos fazer um tamanho diferente ou um material diferente, por exemplo, como item personalizado?

certamente, uma das nossas principais características é o OEM

2) Esses sensores de mola ou pinos pogo são produzidos por sua empresa?

Certamente, nosso departamento de produção está com mais de 30 conjuntos de equipamentos CNC.

3) Você tem uma marca registrada?

Sim, SFENG PROBE

4) você tem processo de QC?

sim, temos um departamento de testes.

5) Como está indo com a sonda Suzhou shengteng e shengfeng?

Suzhou shengteng Electronic Company é o nome da empresa registrada;

A sonda shengfeng é uma marca registrada.

6) posso ter uma amostra grátis antes de fazer o pedido?

Se os itens padrão, com em estoque, não há problema, nós podemos enviar 3 ~ 5 pcs para sua aprovação de teste;

se um pedido especial do item, supostamente um novo molde, cobraremos um determinado depósito e poderemos ser reembolsados.

Produção Fluxo



1. Raw material warehouse



2. Lathe workshop



3. Assemble workshop



4. Quality inspection



5. Finished products

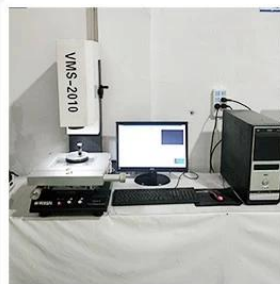


6. Packing

Equipamento de teste



1. Agilent current testing



2. Quadratic element



3. Load Curve Meter



4. Bond Test



5. Life Fatigue Test



6. Microscope

Embalagem e expedição

Standard products will be delivered out within 3 days. Customized products will be sent out within 15 days.

