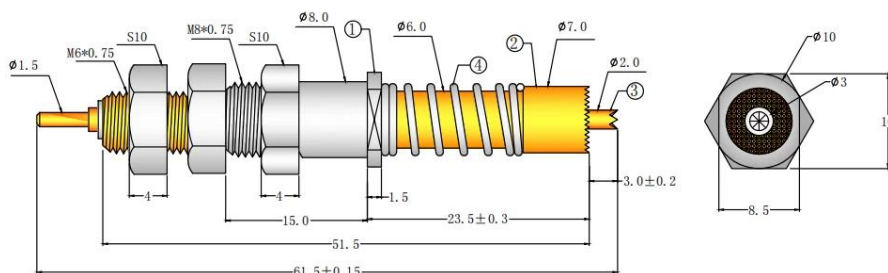


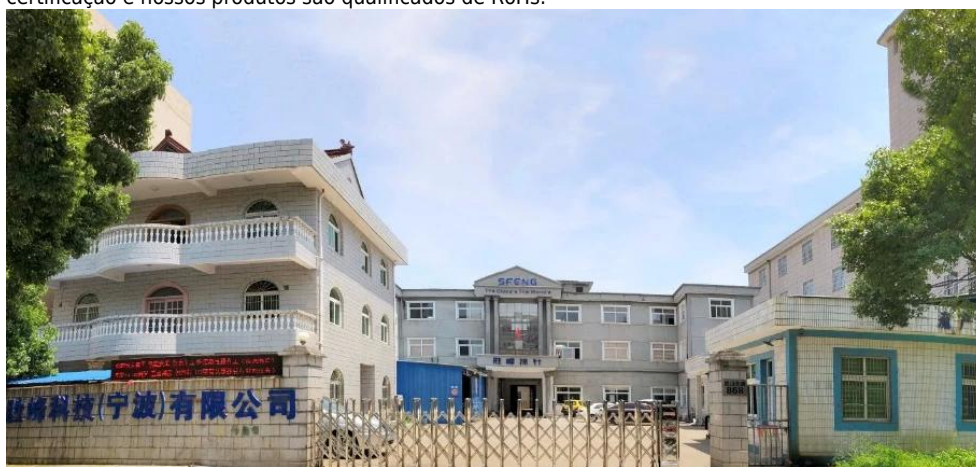
## 50A ponta de prova Coaxial de alta corrente

### Desenho de sonda coaxial de alta corrente



### SFENG fábrica introdução

Suzhou Shengteng Electronic Co., Ltd é especializada na sonda de mola e no pino pogo com alta qualidade, baixo preço e entrega rápida. certificação e nossos produtos são qualificados de RoHs.



### Perguntas frequentes

1) Podemos fazer um tamanho diferente ou material diferente, digamos, como um item personalizado? Certamente, uma das nossas principais características é o OEM

2) Esses pinos spring probe ou pogo pins são produzidos pela sua empresa? Sim, nosso departamento de produção possui mais de 30 conjuntos de equipamentos CNC.

3) Você tem uma marca registrada? Sim, SFENG PROBE é nossa própria marca.

4) você tem processo QC? Sim, temos um departamento de testes.

5) Como está indo com a sonda Suzhou shengteng & shengfeng? Suzhou shengteng Electronic Company é o nome da nossa empresa registrada; sonda shengfeng é marca registrada.

6) posso ter uma amostra grátis antes de fazer o pedido? Se os itens padrão, com em estoque, não há problema, podemos enviar 3 ~ 5 peças para sua aprovação de teste; se um pedido especial de item, suposto um novo molde, cobraremos um determinado depósito e podemos ser reembolsados.

### Coaxial sonda envio

