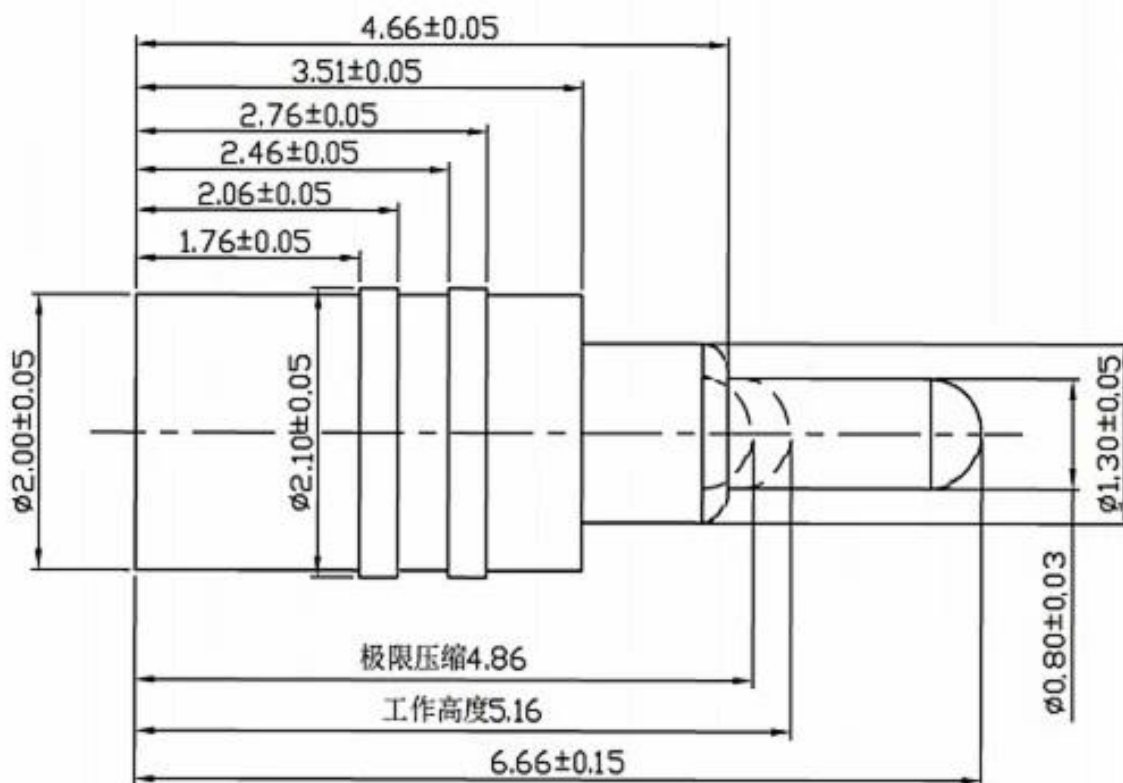


Sobre nós:

SFENG foi fundada em 1978 e sediada em Ningbo. É uma empresa profissional que integra pesquisa, desenvolvimento, produção e vendas. **(Pino pogo com mola da China)** Os produtos incluem sonda de teste de mola incircuit, sonda de teste de mola semicondutora, pino pogo de carregamento de bateria e acessórios relacionados. Os produtos são amplamente utilizados em tecnologia, automóveis, energia, telecomunicações, medicina e outros produtos eletrônicos periféricos.

Especificação do produto:





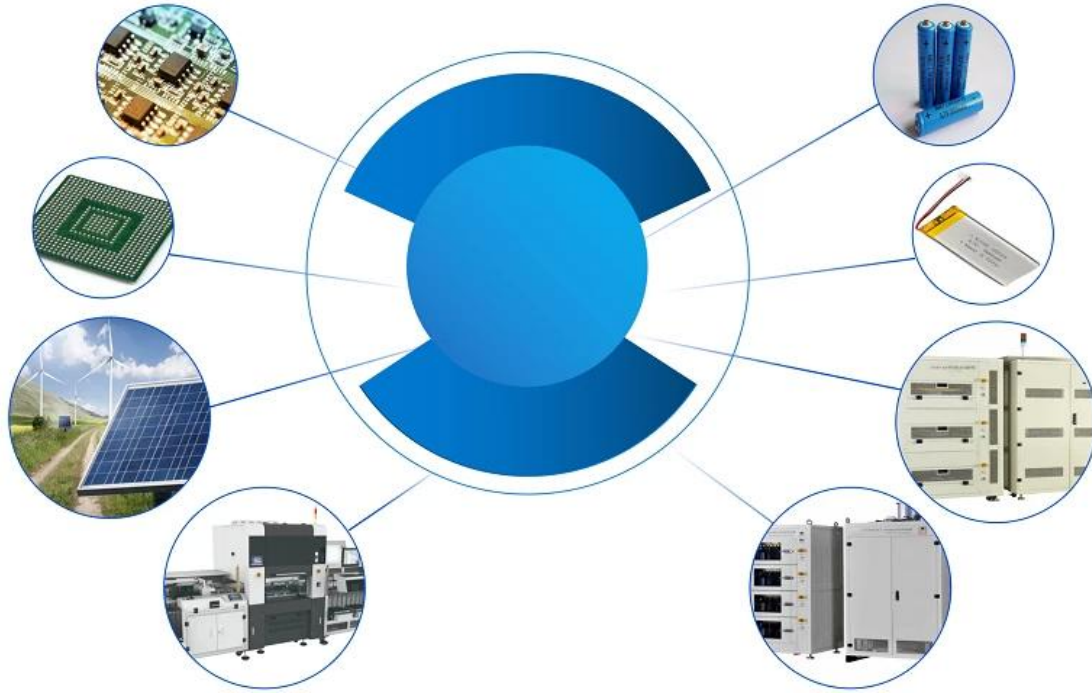
SFENG oferece uma variedade de pinos pogo de tamanhos diferentes. O pino pogo pertence à sonda muito fina, tem um tamanho pequeno, peso leve, aparência bonita, alta vida útil, alta corrente e alta resistência à corrosão, etc., adequado para engenheiros de estrutura de produto transportarem desenvolver uma variedade de projetos e usos de estruturas complexas, de modo a ampliar as idéias de design do designer de produto e reduzir o ciclo de design do produto e reduzir custos

Descrição do produto:

Nome do Produto	Pino pogo SMT
item número	SF-PG2.1—6,66—2,0—T3.51—1,3
Material	latão
Chapeamento	banhado a ouro
Atual	2A
Amostras	As amostras podem ser fornecidas
Tempo de espera	7 a 10 dias

Formulários:

 Application



Pacote:



Logística:

Pedido de amostra enviado por DHL, UPS, FedEx, TNT, EMS etc.

Para entrega de pedidos em massa, pode ser opcional com termos de Exwork, FOB, CNF, CIF por via aérea ou marítima com base no despachante do comprador ou no nosso



Mostra de fábrica:





