

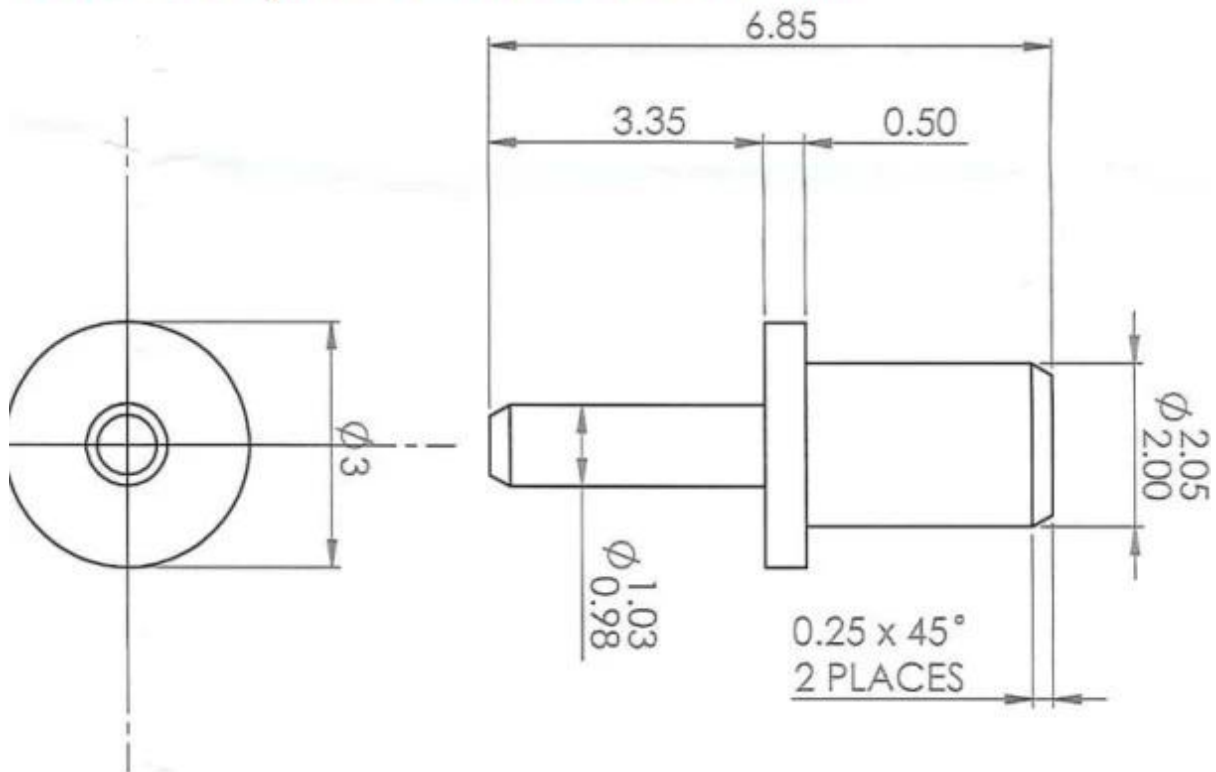
Especificação do produto

Marca	SFENG
Número de item	Pino terminal SF-Pin 2,05 * 6,8 mm
Material e Chapeamento	Latão, banhado a ouro sobre níquel.
Tempo de espera	7 dias úteis após receber o pagamento

Imagem do produto



terminal pin SF-Pin 2.05*6.85mm



Nosso serviço

1. Nós podemos responder your inquiry dentro de 24 horas de trabalho.
2. Customized design está disponível e OEM são bem-vindos.
3. Nós podemos entregar os pinos de sonda para nossos clientes em todo o mundo com velocidade e precisão.
4. Nós podemos providethe o menor preço com produto de alta qualidade para o nosso cliente.

Produtos Principais

Pino de mola (único) para PCB, ICT, testes FCT etc;

Pino Pogo (conector) para estabelecer conexão entre duas placas de circuito impresso para carregamento, localização, Bateria, Semicondutor & Aplicações de interconexão;

Sonda de dupla terminação para testes BGA e Semicondutor;







Pino universal sem mola, pino de revestimento, pino LM com série QZ e VZ;

Sonda de alta corrente, Sonda de chave, Agulha de capacitância;

Terminal & receptáculo / soquete;

Outros componentes eletrônicos relacionados, 30 # fio OK, fechaduras Jig, POM, ferro dobradiça etc

Controle de qualidade

Spring exhausted tester	DC power supply	Current resistance tester
 A large, white, industrial-grade cabinet with a glass door, likely used for testing springs under vacuum or other controlled conditions.	 A white YoRi adjustable DC power supply unit with a digital display and various control knobs and buttons.	 A white digital current resistance tester with a large green LED display showing '8.8.8.8' and a warning symbol.
Microscope	Tensile strength tester	Spring tester
 A white and black compound microscope on a wooden table.	 A blue and white tensile strength testing machine with a vertical column and a sample holder.	 A white spring testing machine with a digital display and a sample holder.

Embalagem Imagem

