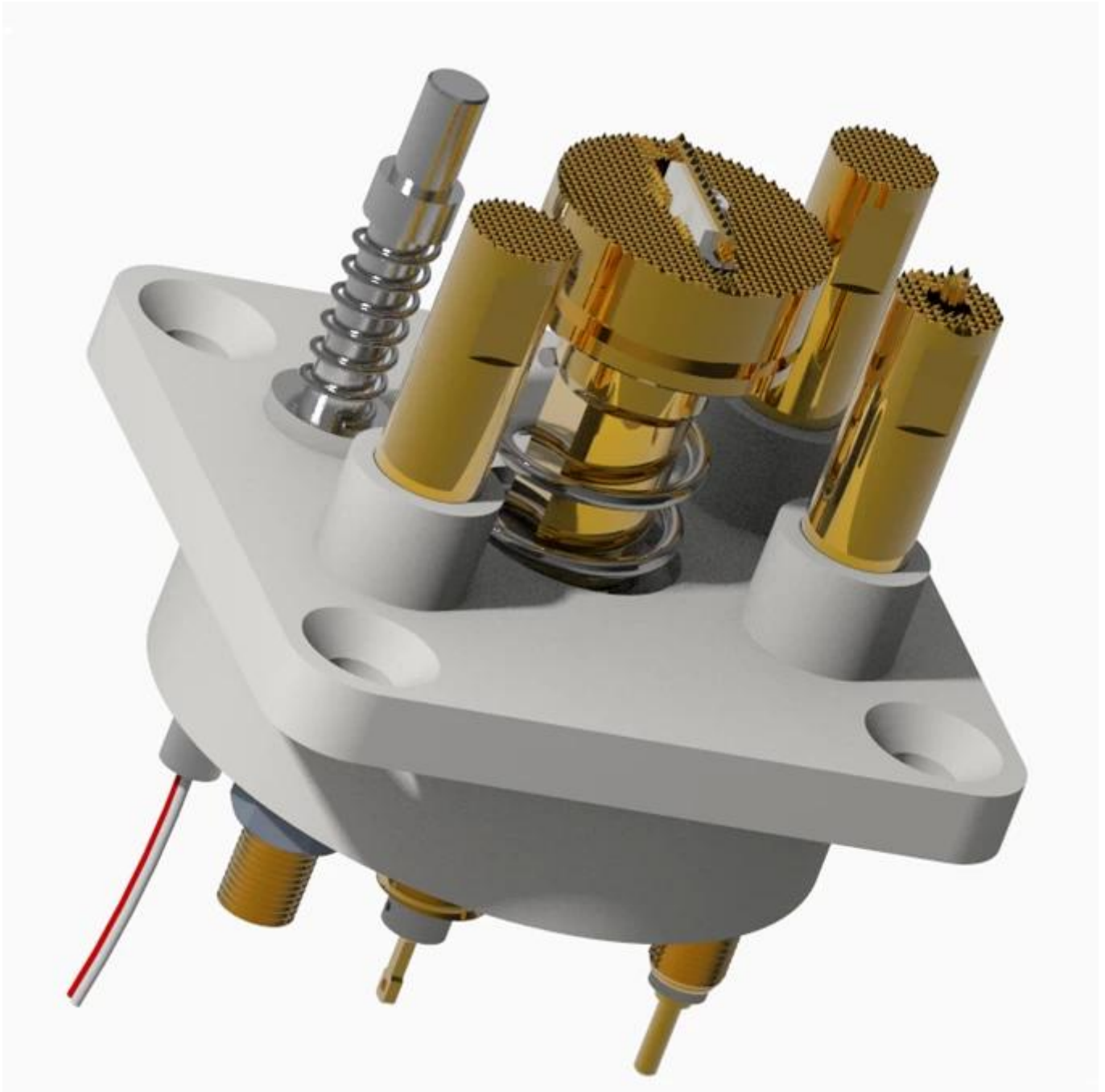
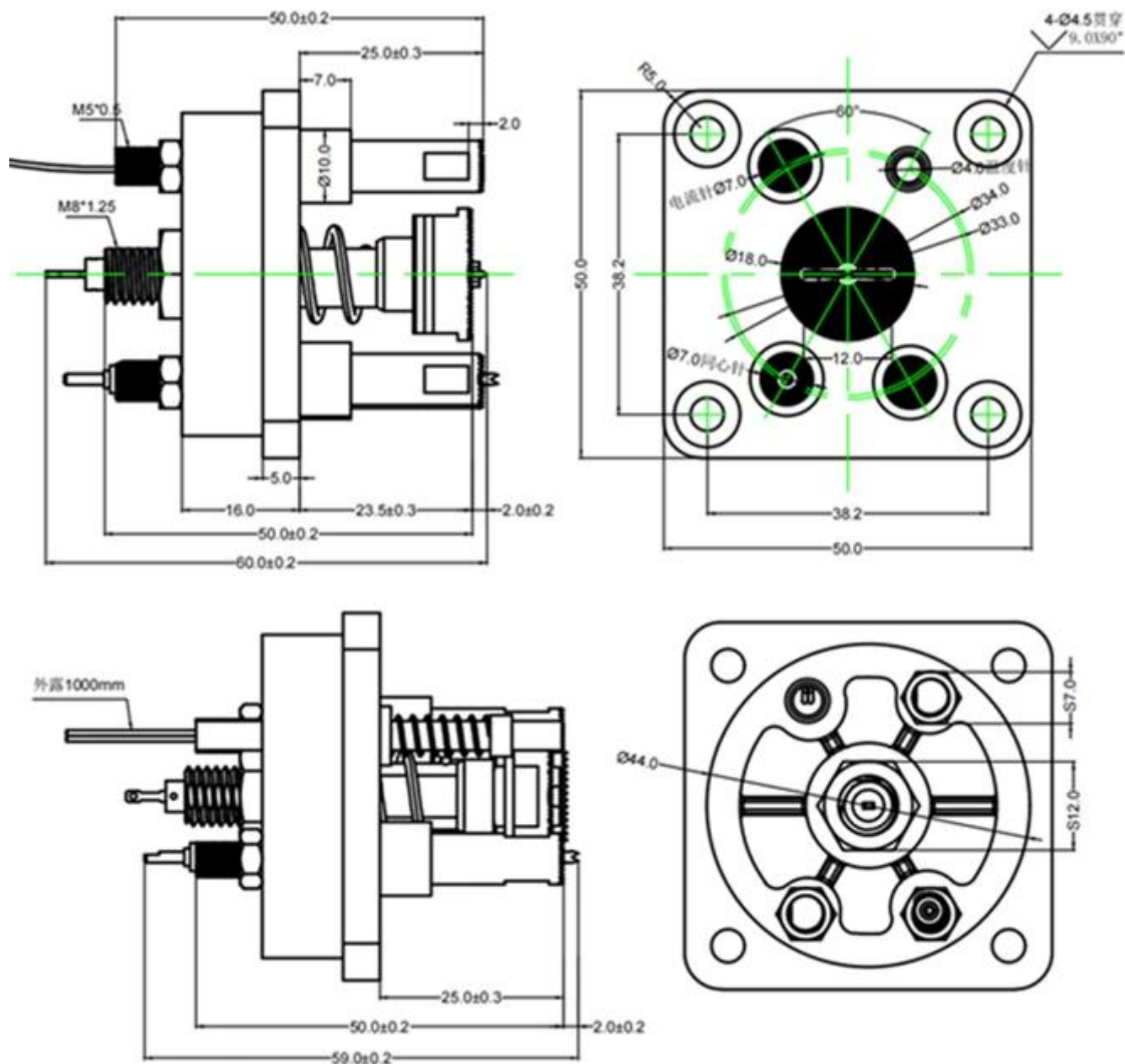


## Descrição do produto:

As pontas de prova de alta corrente são caracterizadas por um design específico de ponta de prova com baixa resistência. ( [grande investigação atual sobre vendas na China](#).) O foco principal aqui é evitar um aumento muito forte de temperatura das sondas ou dos componentes individuais da sonda e otimizar o contato com o item de teste.

## Desenho do produto:





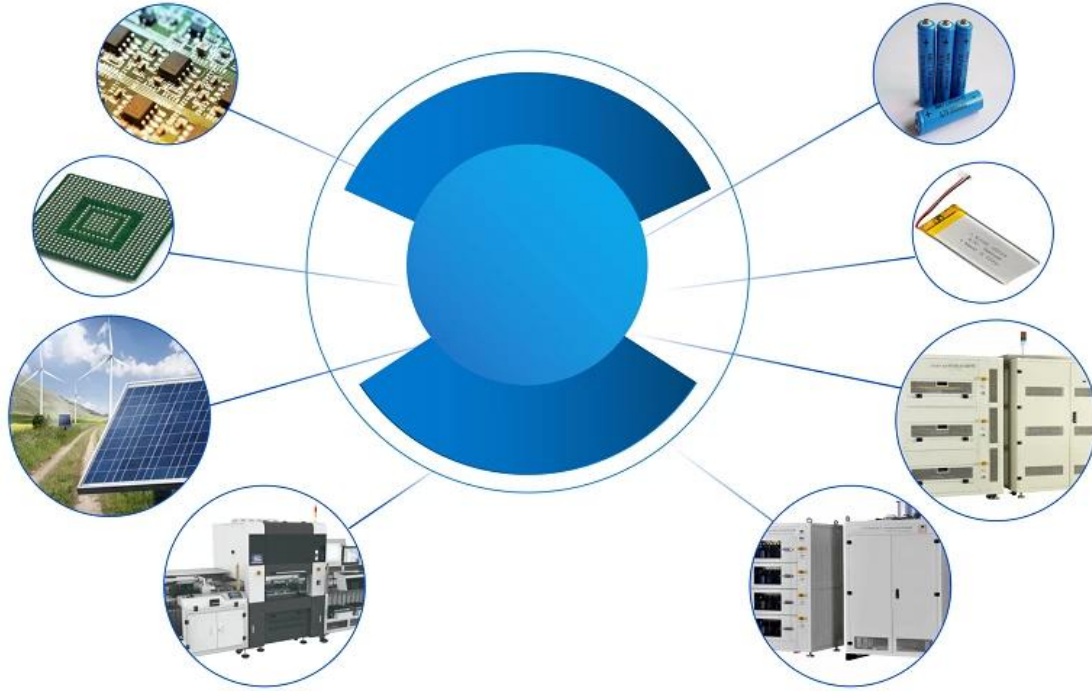
## Parâmetros do produto:

Nome do Produto	Conjunto de pinos de sonda 60A
Item número.	SF-15-7-6
Conjuntos de pinos de sonda 60A	Pino de tensão 18,0, pino coaxial 7,0, pino de corrente 7,0, agulha de temperatura 4,0
15.0 Pino de tensão	Material: Cobre, banhado a ouro ou banhado a Ni Curso completo $\geq 8,0$ mm Força da mola: $5\text{kg} \pm 20\%$ ao trabalhar, curso 5,0mm Classificação atual: 60A
7,0 pino coaxial, 7.0 Pino atual	Material: Cobre, banhado a ouro ou banhado a Ni Curso completo $\geq 8,0$ mm Força da mola: $2\text{kg} \pm 20\%$ ao trabalhar, curso 5,0mm Classificação atual: 20A
6.0 Agulha de temperatura	Material: cobre, banhado a níquel Curso completo $\geq 8,0$ mm Força da mola: $200\text{g} \pm 20\%$ (ao trabalhar com deslocamento de 5,0 mm)

## Formulários:

As aplicações para sondas de alta corrente são diversas e variam desde a construção de acessórios e testes de chicotes de fios até aplicações especiais, como processos de carga e descarga na produção de baterias.

## Application



## Pacote:



## Logística:

Pedido de amostra enviado por DHL, UPS, FedEx, TNT, EMS etc.

Para entrega de pedidos em massa, pode ser opcional com termos de Exwork, FOB, CNF, CIF por via aérea ou marítima com base no despachante do comprador ou no nosso





**Mostra de fábrica:**







