

## Sonda de teste TIC SF-PA100-J (L38.8)

### Material e acabamentos

Êmbolo: Bronze ou Latão ou BeCu, banhado a ouro ou níquel;

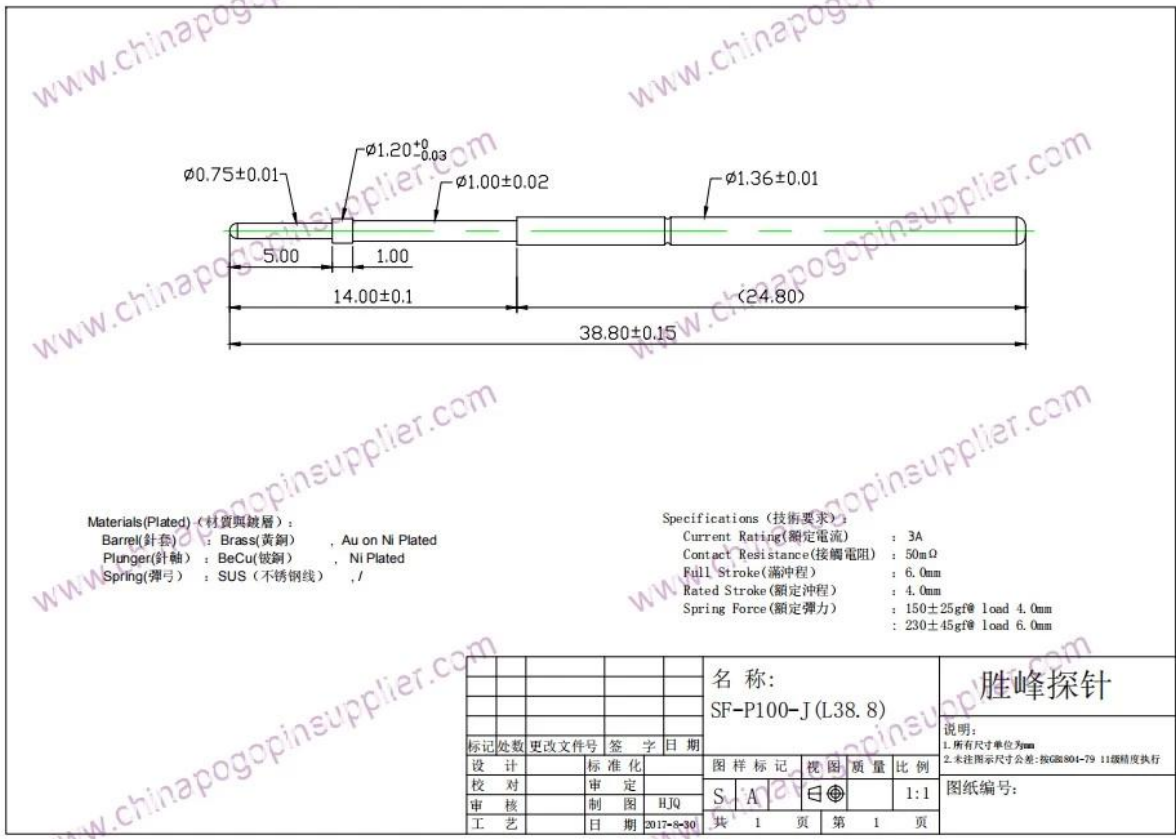
Tambor: Latão, banhado a ouro ou niquelado;

Mola: Aço inoxidável ou fio de música;

### As fotos

- Todas as dicas que poderíamos fornecer para você
- Se você estiver interessado, pls entre em contato comigo





## Nossas vantagens

1. nós temos 30 anos de experiência no pino da sonda e temos fábrica de nós mesmos
2. nós fornecemos amostra grátis e temos um departamento de testes.
3. nós poderíamos fabricar produtos como seu pedido.
4. nós garantimos o melhor preço e bom serviço.

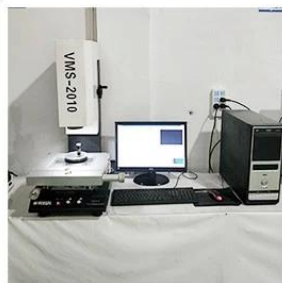
## Nosso principal produto

Spring loaded pin (single) for PCB, ICT, FCT testing etc;  
Pogo pin (connector) to establish connection between two printed circuit boards for charging, locating, Battery, Semiconductor & Interconnect applications;  
Double ended probe for BGA and Semiconductor testing;  
Universal pin without spring, coating pin, LM pin with QZ and VZ series;  
High current probe, Switch probe, Capacitance needle;  
Terminal & receptacle /socket;  
Other related electronic components, 30# OK wire, Jig locks, POM, Iron hinge etc

## Controle de equipamentos de teste



1. Agilent current testing



2. Quadratic element



3. Load Curve Meter



4. Bond Test



5. Life Fatigue Test



6. Microscope

## Embalagem e expedição

Standard products will be delivered out within 3 days. Customized products will be sent out within 15 days.

