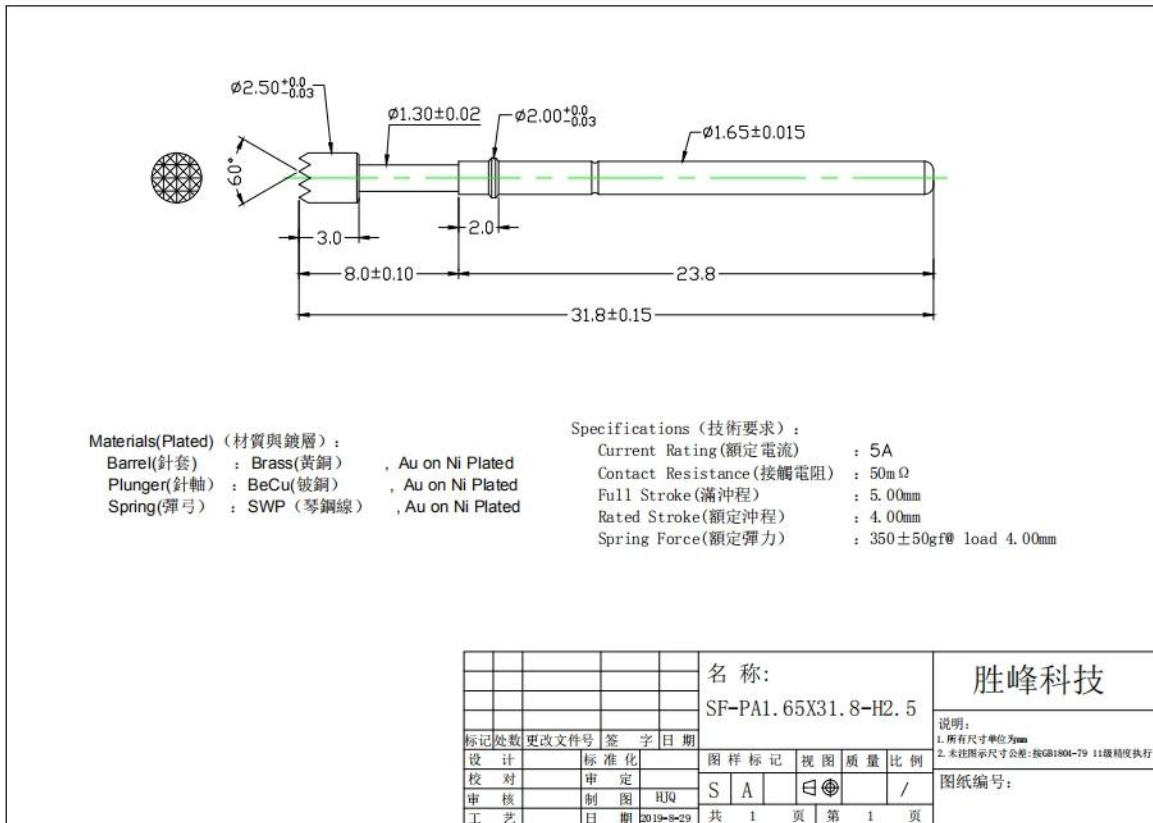


Sonda de teste PCB SF-PA1.65 BY 31.8-H2.5

Imagem do produto

produtos Item	Sonda de teste PCB SF-PA1.65 BY 31.8-H2.5
Material & Chapeamento	Latão, Ouro chapeamento
Atual razão	5A
Primavera força	350g ± 50gf @ load 4.0mm curso de trabalho
Embalagem	saco de plástico em caixas





Nosso serviço

1. Nós podemos responder seu inquérito dentro de 24 horas úteis.
2. Customized design está disponível e OEM são bem-vindas.
3. Podemos entregar os pinos da sonda para nossos clientes em todo o mundo com velocidade e precisão.
4. Podemos fornecer o menor preço com produtos de alta qualidade para o nosso cliente.

Produtos Principais

[Pino com mola](#) (único) para [PCB](#), [TIC](#), [Teste FCT](#) etc;

[Pogo Pogo \(conector\)](#) estabelecer conexão entre duas placas de circuito impresso para carregar, localizar, [Bateria](#), [Semicondutor](#) & Interconectar aplicativos;

[Sonda com ponta dupla](#) para [BGA](#) e teste de semicondutores;

Pino universal sem mola, pino de revestimento, pino LM com as séries QZ e VZ;

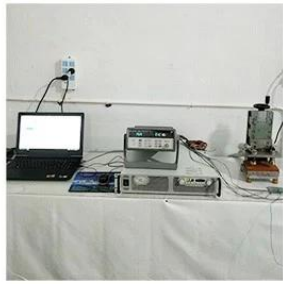
[Sonda de alta corrente](#), [Switch probe](#) Agulha de capacitância;

Terminal e receptáculo / soquete;

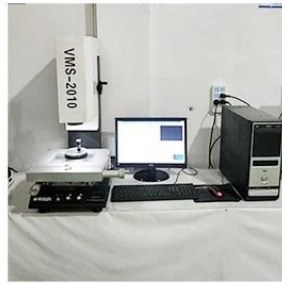
Outros componentes eletrônicos relacionados, fio 30 # OK, travas de gabarito, POM, dobradiça de

ferro etc.

Teste Equipamento



1. Agilent current testing



2. Quadratic element



3. Load Curve Meter



4. Bond Test



5. Life Fatigue Test



6. Microscope

Embalagem e Entrega

Standard products will be delivered out within 3 days. Customized products will be sent out within 15 days.

