

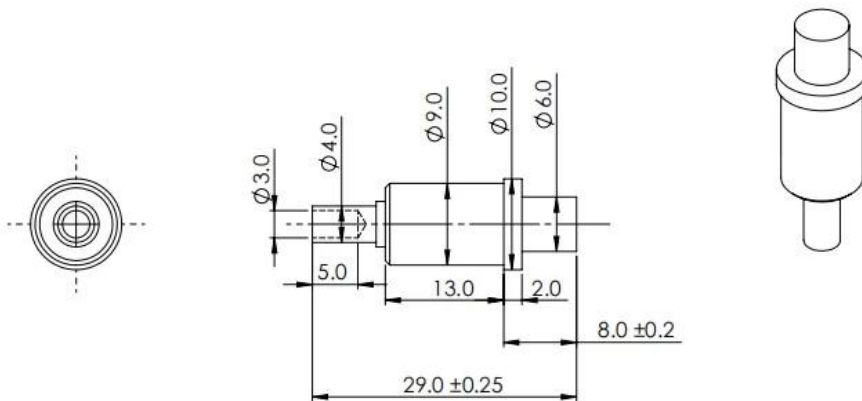
Pino pogo de ponta plana atual 10A SF-PPA9.0 POR 29MM

Especificação do produto

Marca	SFENG
Número de item	Pogo Pin SF-PPA9.0*29-G
Material	Latão
MOQ	100 unidades
Tempo de espera	7 dias úteis após receber o pagamento

Imagem do produto





Material:
Barrel: Brass, Ni Plated
Plunger : Brass, Au on Ni plated
Spring : SUS

Specifications:

Current Rating : 10A
Full stroke: 6mm
Rated stroke : 4mm
Spring force: 320 +/-10% @load 4mm.

Nosso serviço

1. Podemos responder sua pergunta dentro de 24 horas úteis.
2. O projeto personalizado está disponível e OEM são bem-vindos.
3. Podemos entregar os pinos de sonda para nossos clientes em todo o mundo com velocidade e precisão.
4. Podemos fornecer o menor preço com produtos de alta qualidade para nossos clientes .

Produtos Principais

Pino de mola (único) para teste de PCB, ICT, FCT, etc;

Pino Pogo (conector) para estabelecer conexão entre duas placas de circuito impresso para aplicações de carregamento, localização, bateria, semicondutor e interconexão;

Sonda dupla para testes de BGA e semicondutores;

Pino universal sem mola, pino de revestimento, pino LM com séries QZ e VZ;

Sonda de alta corrente, sonda de comutação, agulha de capacitância;

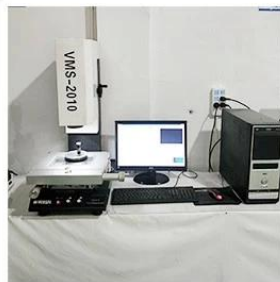
Terminal e receptáculo / soquete;

Outros componentes eletrônicos relacionados, fio 30 # OK, travas de gabarito, POM, dobradiça de ferro etc

Controle de qualidade



1. Agilent current testing



2. Quadratic element



3. Load Curve Meter



4. Bond Test



5. Life Fatigue Test



6. Microscope

imagem da embalagem

Standard products will be delivered out within 3 days. Customized products will be sent out within 15 days.

